

평창스위트엠 엘크루 기관추천 특별공급 안내문

- 특별공급 추천기관에서 특별공급 대상자(당첨자 및 예비당첨자)로 선정되었다 하더라도 반드시 특별공급 신청일에 대상자 본인이 직접 청약홈(www.applyhome.co.kr) 에서 인터넷 청약접수를 하여야 하며 미접수 시 당첨자 선정 및 계약이 불가합니다.
- 특별공급은 인터넷청약이 원칙이며, 장애인등록증 소지자 및 만65세 이상 인터넷취약자에 한하여 신청 구비서류 지참시 견본주택 방문접수(10:00~14:00)가 가능합니다(은행창구 접수불가).
- 신청자격 확인결과 부적격자로 판명되는 경우 해당기관의 추천여부·청약신청 및 동호배정여부와 무관하게 계약체결불가, 당첨자 명단관리, 청약통장 효력상실 및 청약통장 재사용불가, 특별공급 신청자격 박탈 등의 불이익을 받을 수 있습니다.
- 신청자가 동 안내문 내용을 미숙지하고 신청하여 받는 불이익에 대하여 사업주체에서 책임지지 않으므로, 해당기관에서는 특히 '신청자격' 및 '공급대상에서 제외되는 자'를 충분히 안내, 검증하여 추천하여 주시기 바랍니다.
- 본 안내문 상 내용은 입주자모집공고 승인 전 기관추천 특별공급 안내를 위한 예정사항으로 향후 지자체 협의 및 입주자모집공고 승인에 따라 다소 변동될 수 있으니 반드시 입주자모집공고문("21.10.22 예정)을 확인하여 주시기 바랍니다.

1. 사업개요

사업명	평창스위트엠 엘크루
대상위치	강원도 평창군 평창읍 하리 192-2번지 일원
지역지구	제2종 일반주거지역
규모	지하 2층 ~ 지상 15층, 3개동, 공동주택 191세대, 근생 및부대복리시설
대지면적	13,087.00㎡(3,958.82평)
건축면적	2,242.36㎡(678.31평)
연면적	27,483.05㎡(8,313.58평)
용적률/건폐율	160.97% / 17.01%
주차대수	235대(세대당 1.23대)

2. 공급개요 및 대상세대수

타입	주택공급면적(㎡)			기타 공용면적 (지하주차장등)	계약 면적	총공급 세대수	배정세대수 (예비)
	주거 전용면적	주거 공용면적	소계				
82	82.4962	26.5296	109.0258	31.5279	140.5537	53	5(5)
84	84.9687	27.6650	112.6337	32.4728	145.1065	138	14(8)
합계						191	19(13)

3. 기관추천 대상 특별공급 세대 및 자격

1) 중소기업근로자 대상 특별공급 세대

대상	82		84		합 계	
	확정	예비	확정	예비	확정	예비
중소기업 근로자	1	1	2	1	3	2

2) 기관추천 특별공급 자격

■ 신청자격

- 입주자모집공고일(2021.10.22.) 현재 '무주택세대구성원'으로서 「주택공급에 관한 규칙」 제36조 등에 따라 해당기관에서 선정하여 추천한 자를 대상으로 함.
- 1세대 내 무주택세대구성원 중 1인만 신청 가능하며, 중복 청약하여 당첨될 경우에는 모두 부적격 당첨으로 당첨이 취소됩니다(계약체결불가, 부적격당첨자로 관리되며 당첨일로부터 일정기간 동안 다른 분양주택(분양전환 공공임대주택 포함)의 당첨제한).

추천대상자	입주자저축 구비여부
장애인, 국가유공자, 철거민 등	필요 없음
북한이탈주민, 장기복무 제대군인, 10년 이상 복무군인, 우수 기능인, 중소기업근로자, 공무원, 의사상자, 납북피해자, 다문화가족, 우수선수, 대한민국체육공공자 등	입주자저축(주택청약종합저축, 청약저축)에 가입하여 6개월이 경과되고 매월 약정납입일에 월납입금을 6회 이상 납입한 자
청약예치 기준금액(강원도 및 평창군) : 200만원	

■ 공급대상에서 제외되는 자

- 입주자모집공고일 현재 신청자 및 그 세대에 속한 분이 주택을 소유하고 있는 경우
- 부적격당첨으로 입주자로 선정될 수 없는 기간(당첨일로부터 1년) 내에 있는 경우
- 「주택공급에 관한 규칙」 제36조(85제곱미터 이하 민영주택의 특별공급)에 의하여 과거 특별공급을 받은 자 및 그 세대에 속한 자(특별공급은 1회에 한하여 가능)
- 「주택공급에 관한 규칙」 제54조(재당첨 제한)에 의하여 재당첨 제한기간에 속한 자 및 그 세대에 속한 자

4. 분양일정(예정)

구분	일정(예정)	내용
입주자모집공고	2021.10.22(금)	- 분양홈페이지 게재
사이버건본주택 개관	2021.10.22(금)	- 건본주택 : 강원도 평창군 평창읍 중리 280-3
특별공급 접수	2021.11.01(월)	- 청약홈(www.applyhome.co.kr) / 08:00~17:30 - 노약자, 장애인 등 인터넷취약자에 한하여 방문접수
당첨자 발표	2021.11.09(화)	- 청약홈(www.applyhome.co.kr)에서 개별조회
계약체결	2021.11.22(월)~11.24(수)	- 건본주택에서 진행(강원도 평창군 평창읍 중리 280-3)

- ※ 분양일정은 승인과정에서 변경될 수 있으니, 반드시 입주자모집공고 및 건본주택에서 확인하시기 바랍니다.
- ※ 접수마감시간 이후에는 추가로 접수가 불가합니다.
- ※ 특별공급 청약접수는 관련법 개정으로 인터넷 청약접수가 원칙이며, 노약자·장애인·인터넷취약자 등에 한하

여 견본주택 방문접수(10:00~14:00)가 가능하며, 구비서류 지참시에 한합니다.

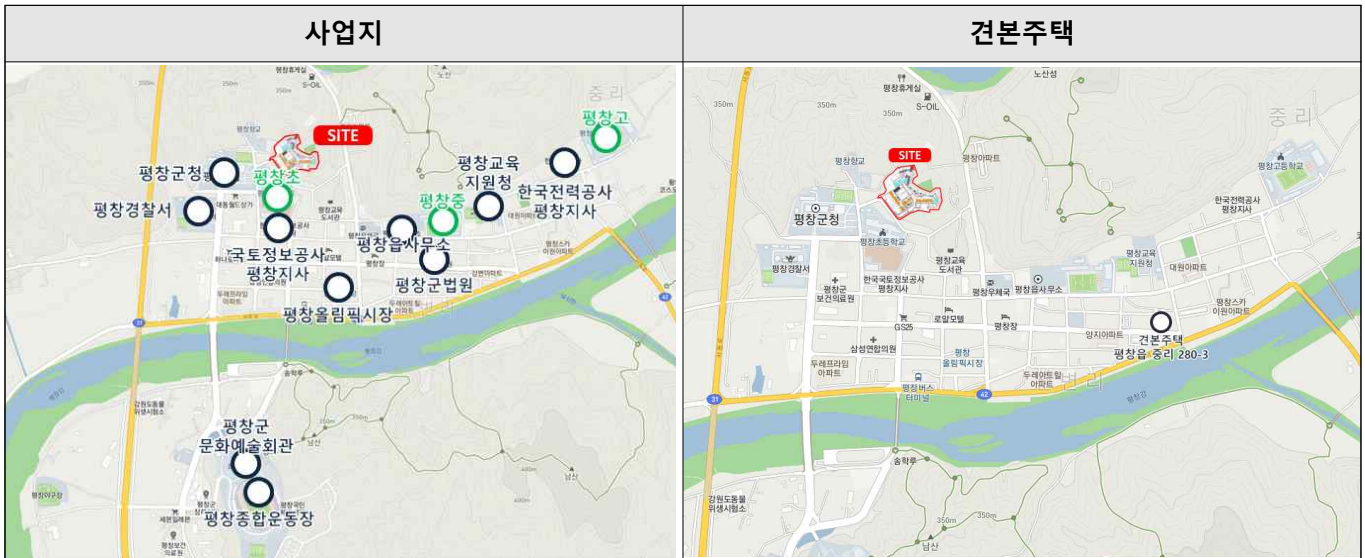
5. 당첨자 선정방법

- 「주택공급에 관한 규칙」 제36조에 의거하여 관계기관의 장이 정하는 우선순위에 따라 공급합니다.
- 당첨자 발표는 청약홈(www.applyhome.co.kr)에서 신청자가 직접 확인하셔야 합니다.
- 신청주택의 동·호수 배정은 전산관리지정기관의 컴퓨터프로그램에 의해 무작위 추첨으로 결정되며 당첨 동·호수의 변경이 불가합니다.

6. 유의사항

- 자격요건을 갖춘 분 중 먼저 해당기관에 신청하고 해당기관이 특별공급대상자로 선정하여 사업주체에 통보기한 내에 통보된 분(거주요건 등 우선순위 기준은 해당 기관장이 정합니다.) 만이 청약신청 가능하며, 해당 기관에서 특별공급 예비대상자로 선정되었다 하더라도 반드시 특별공급 신청일에 인터넷 청약 신청의 방법으로 신청해야 하며, 특별공급 입주자를 선정하고 남은 주택이 있는 경우 다른 특별공급 신청자 중 선정되지 않은 자를 포함하여 무작위 추첨으로 입주자 및 예비입주자를 선정하므로, 입주자 및 예비입주자로 선정되지 않을 수 있습니다.
- 당첨예정자는 당첨이 확정되어 있는 상태에서 신청하는 것이므로, 신청자 및 그 세대에 속한 분은 타 특별공급에 중복신청이 불가하며, 중복청약 할 경우 부적격 처리하며, 일반공급의 신청시 무효 처리 됩니다.
- 예비대상자의 경우 일반공급에도 중복신청 할 수 있으나, 특별공급 당첨 시 일반공급 신청은 무효가 됩니다.

7. 견본주택 및 사업지 위치



※ 견본주택 : 강원도 평창군 평창읍 중리 280-3

※ 문의전화 : 1600-8112