

강한 경제, 민생 베품목



# 2022년 예산



기획재정부



## 일자리 조기 회복 지원 (30.1→31.1조원)

일자리  
지원  
확대

일자리 예산을 30.1 → **31.3조원으로 확대**하고,  
위기대응 중심에서 **직업훈련·노동전환·안전망 등**  
**미래대비로 전환**

공공  
일자리

**노인·장애인** 등 취업이 어려운 **취약계층 고용보완**을 위해  
직접일자리 101 → **106만개 지원**

민간  
일자리

취업취약계층 **고용장려금**, **신기술 인재양성**, **노동전환 지원** 등  
**106만명 취업 지원**

## 문화·관광 등 서비스 중심 내수 촉진 (0.9→1.2조원)

관광

비대면 환경, 디지털 전환에 대응한  
**관광산업 디지털 혁신**을 위해 **스마트관광도시**(신규 3→6개소),  
**관광 빅데이터 구축 확대**(102→128억원)

문화  
예술

**예술인의 자생력 증진**을 위해 **창작·시연·창업** 등  
종합지원을 위한 플랫폼 **아트컬처랩 신규 조성**(160억원)

헬스  
케어

**스마트 병원 3개소** 추가(65억원), **모바일 건강관리 시범사업**  
**순차적 확산**(89억원) 등으로 **디지털 헬스케어 시장 확대**

지역  
상권

코로나 상황에서 **한시·예외적으로 증가**했던 **지역사랑상품권**  
**국비지원 발행규모를 15조원\***(‘21년 본예산 수준)으로 정상화  
\* 국민지원금 집행잔액(1,000억원)을 활용한 2.5조원 발행분 포함

## 역동적 창업·벤처 생태계 조성 (1.1→1.4조원)

스케일업

유망분야인 **비대면 스타트업**(300개), **BIG3**(350개)·  
**그린뉴딜**(100개) 기업의 **사업화자금 지원 확대**(0.1→0.2조원)

글로벌化

유망 스타트업의 **글로벌 VC 투자 유치** 및 해외진출 뒷받침 위해  
①자금, ②해외실증 등 **전방위적 맞춤형 지원**(0.3조원)

청년  
지역

상대적으로 열악한 **청년·非수도권 창업기반 조성**(0.5조원)



## 수산업 혁신 및 K-글로벌 백신허브 구축 (3.6→4.5조원)

전략  
산업

K-반도체, 미래차 등 전략산업 선도를 위해  
자금, 인력, 설비투자, R&D 등 종합적 지원

산업  
스마트화

스마트산단·공장 보급 및 확산을 완성하여 산업 혁신과  
경쟁력 강화를 위한 기반 조성

소재부품  
장비

對일본 100대 등 핵심품목 공급안정성 확보 및 미래 공급망  
선점을 위한 65개 선도품목\* 개발(2.2→2.3조원)

\*반도체 등 5대 주력산업 관련 27개 품목 및 바이오·그린 등 4대 신산업 38개 품목

수출  
경쟁력

코로나19 이후 수출 비대면화를 위해 마케팅·글로벌플랫폼  
입점 등 전자상거래 지원확대(5,807개社, 367억원)

K-글로벌  
백신허브

백신허브 구축을 위해 '22년 0.7조원(R&D 0.3조원),  
'26년까지 2.2조원(R&D 1.2조원) 집중 투자

## SOC 고도화·첨단화 (2.7→3.6조원)

국가  
교통망  
확충

GTX-A 적기 완공을 위한 공사비 반영 및  
GTX-B·C 민자사업 추진을 위한 투자 본격화(0.3→0.6조원)

SOC  
첨단화

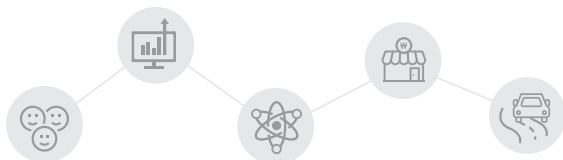
도심항공교통(UAM) 실증 인프라 '22년 완공 등  
미래 모빌리티 조속한 상용화를 위한 기반 구축(440→747억원)

스마트  
시티

세계선도형 K-City 구현을 목표로  
스마트시티 국가시범도시(부산, 세종) 구축 및 성과 확산

스마트  
물류

중소기업 스마트 공동물류센터를 공급(천안, 총 367억원)하고,  
민간보유 물류센터의 스마트화 지원(127억원)





## 소득·고용안전망 중층적 보강 (16.6→18.8조원)

소득	15.3→16.9조원
기초 생보	보장성 강화를 위해 기준중위소득 5.02% 인상 (15.0→16.4조원)
위기 가구	빈곤층 추락 방지 위해 상병수당 시범사업, 연금보험료 지원 신설, 산재보험 적용대상 확대, 긴급복지 요건 완화
고용	1.3→1.9조원
전국민 고용 보험	'22년 고용보험이 신규 적용되는 플랫폼 종사자 등 보험료 지원, 예술인·특고 구직급여 확대 등 고용안전망 강화
고용 안정	영세사업장 근로자 등 253만명 대상 일자리안정자금 지원(0.4조원)

## 국민생활 5대 부문 격차 완화 (36.9→41.0조원)

교육	3.5→4.2조원
초·중·고	학습특별바우처 신규 지원(年 10만원, 101억원) 및 영재키움 프로젝트(516→600명) 등 저소득층 학습지원 확대
대학생	기초, 차상위 가구 둘째 이상(첫째는 700만원) 및 8구간 이하 가구의 셋째 이상 자녀에 등록금 전액 지원하고, 실질적 반값 등록금 실현을 위해 5~8구간 단가 인상(+0.7조원)
평생 교육	평생학습 참여 기회 확보를 위해 평생교육바우처 확대 지급 (1.5→3만명) 및 온국민 평생 배움터 구축(35억원, 신규)
주거	30.4→33.3조원
공적 임대	21만호를 신규 공급('18~'22년 총 100만호 수준)하고 품질 제고를 위해 단가상향(건설형 +5%), 중형평형 확대(1→6.2천호)



청년 주거지원	독립거주 저소득 청년층에게 월 20만원(12개월)의 월세 한시 특별지원(821억원)
도심지 공급 활성화	소규모주택정비시 기반시설(주차장 등) 지원, 주거특화형 도시재생 등 신규 도입(각 30곳, 신규 0.1조원)
공공 자가 주택	적은 초기부담으로 주택취득이 가능하도록 지분적립형·이익공유형 등 공공자가주택 시범도입 (450호, 90억원)
의료	0.3→0.4조원
격차 해소	재난적의료비 지원을 소득수준에 따라 차등화하여 50→최대 80%로 확대, 지역책임의료기관 확대(35→43개소)
정신 건강	코로나 블루 등 정신건강 대응 투자 확대(0.2조원)
돌봄	2.5→2.9조원
아동	시간대별 돌봄 미스매칭 해소 및 취약계층 돌봄 부담 완화
노인	디지털 돌봄(8.4→12.7만명) 및 응급 안전안심서비스 확대 (20→30만명) 등 ICT 기술 기반의 스마트 돌봄체계 구축
장애인	장애아동, 발달장애, 최종증장애인 등 공백 없는 지원으로 장애인 가족 돌봄부담 완화(2.4→2.7조원)
기반	돌봄의 질 제고를 위해 사회복지시설 종사자(29개 시설, 55천명) 보수를 평균 +3.4%(공통 1.4% + 추가 2.0%) 인상
문화	0.16→0.25조원
3대 바우처	격차 해소 및 삶의 질 향상을 위해 저소득층 문화 바우처 지원대상을 194→299만명으로 확대
장애인	장애(예술)인 창작·향유를 위한 장애예술공연장 개관('22.4월)



## 취약계층 맞춤형 회복 지원 (21.6→23.3조원)

소외계층		18.0→19.4조원
노인	노인일자리 확대(80→84.5만개), 기초연금 지원(598→628만명) 등 노인빈곤 완화	
장애인	소득·고용 지원부터 편의·문화 지원 등 생활 전반의 맞춤형 패키지 지원	
한부모	한부모가족 선정(기준중위소득 52%)시 근로소득공제 30% 도입 및 청소년 한부모 자립지원 패키지(돌봄, 교육, 직업) 신설	
다문화	자녀대상 학습지도 및 심리상담 등 맞춤형 지원(37억원)	
보훈		3.3→3.5조원
보상금	국가유공자 예우를 강화하기 위해 기본보상금을 5.0% 인상 (1급1항 316.5 → 332.3만원, 3.1→3.2조원)	
생계지원금	고령·저소득층 참전유공자 등의 생활안정을 위해 생계지원금 월 10만원 신규 지급(월 10만원, 5,728명, 69억원(신규))	
위탁병원 약제비	의료가 필요한 유공자 등 본인의 진료편의를 위해 위탁병원 약제비 신규 지원(연 25만원 한도, 11만명, 69억원(신규))	
교통복지카드	국가유공자 이동편의 증진을 위한 교통복지카드의 전국호환 시스템 구축('22년 완료, 68억원)	
교통·디지털 접근성		0.2→0.3조원
교통약자	저상 버스·장애인콜택시 보급 확대(2,030→3,264대) 등 교통약자 이동 편의 증진 강화(727→1,091억원)	
디지털 접근성	고령층 등 디지털 활용 제고를 위해 디지털배움터 900개소 운영 및 공공 Wi-Fi 4.1만개 구축('20~'22년) 완료(1,628억원)	



## 농어민 상생회복 및 활력 제고 (5.7→6.4조원)

농어민 상생회복

4.4 → 4.9조원

농어가  
소득안정

농지연금 가입기준 완화(65→60세 이상) 및  
연금지급 확대(+297억원) 등 고령농 생계안정 지원

재해예방  
피해지원

수리시설 개보수·배수개선 등 사전적 재해피해 예방을 위한  
투자 확대(1.0→1.1조원)

농어촌 활력 및 농어업 경쟁력 제고

1.3 → 1.4조원

농어촌  
활력증진  
패키지

농촌공간정비, 어촌뉴딜300 등 345개 농어촌 지역  
정주여건 개선을 위한 투자 확대(5,250 → 5,591억원)

청년  
농어업인  
정착지원

영농정착지원금(1,800→2,000명) 및  
어촌정착지원금(200→220명) 지원 대상 확대(351 → 406억원)

농어업  
디지털화

임대형 스마트팜을 6→12개소로 확산하고, 데이터 기반  
플랫폼 서비스 모델 등 투자 확대(333→732억원)

## 소상공인 맞춤형 재도약 지원 (4.2→7.5조원)

코로나 위기극복

4.0→7.2조원

손실  
보상

코로나19 장기화 등을 감안, '21년 4/4분기 이후  
금지·제한 조치에 대한 차질 없는 손실보상을 위해  
2.2조원 반영 (\*기금변경 등을 통해 1조원 추가 반영 2.2→3.2조원)

저리  
융자

상환기간·만기 도래, 대출한도 초과 등으로  
금융절벽에 놓인 소상공인 213만명 대상 35.8조원 융자 공급  
(1인당 약 1,700만원)

긴급  
지원

코로나19 등으로 매출이 급감한 경영위기 업체에  
2천만원의 긴급 경영개선 자금 및 컨설팅 등 신규지원(238억원)

## 포용적 회복과 지역균형발전으로 양극화 대응



단계별 맞춤형 지원	0.2→0.3조원
<b>폐업 재기</b>	폐업컨설팅 신청시 개인회생·파산 등 <b>전문 법률자문</b> 과 함께 <b>점포철거비</b> (최대 250만원) <b>원스톱 패키지</b> 지원(1만명, 420억원)
<b>창업</b>	생계형 창업에서 벗어나 <b>新사업 창업</b> 을 희망하는 <b>500명의 준비된 창업자</b> 에게 교육·실습과 함께 <b>최대 2천만원</b> 지원(123억원)
<b>성장</b>	<b>라이브커머스</b> 등 소상공인 <b>6만명의 온라인 판로진출</b> 지원, <b>7천개 업체</b> 에 VR·AR을 보급하는 등 <b>디지털·스마트化</b> 지원 (0.2조원)

### 지역균형발전과 혁신 지원 (24.9→55.2조원)

재정분권·재정보강	+27.1조원 순증
<ul style="list-style-type: none"> <li>「지방소멸대응특별양여금」 신설*(年1조원), 지방소비세 순증(1조원 수준) 등 <b>지방재원 2조원 규모 순확충</b>(2단계 재정분권) * (지자체) 거점지역 선정·투자 (중앙부처) 투자계획 자문, 재정·금융·규제 패키지 지원</li> <li>지방교부세(+13.3조원), 교육교부금(+11.8조원) 등 <b>자주재원 대폭 확충</b></li> </ul>	
균형발전 인프라 확충	11.7→12.3조원
<b>국가 균형발전 프로젝트</b>	<b>23개 프로젝트</b> 본격 추진(0.7→1.3조원)
<b>생활 SOC</b>	‘22년 <b>11.0조원</b> 규모 지역생활밀착형 인프라 확충 등 <b>생활SOC 3개년 계획 초과달성</b> (‘20~‘22년 32.9조원, 목표대비 +2.9조원)
지역균형뉴딜 가속화	10.8→13.1조원
<ul style="list-style-type: none"> <li><b>한국판 뉴딜의 주민체감 가속화</b>를 위해 <b>3+1 분야</b> (지역공간·산업·환경+초광역시범) <b>우선 지원</b>(10.8→13.1조원)</li> </ul>	
지방소멸대응	2.4→2.7조원
<ul style="list-style-type: none"> <li>인구감소지역으로 <b>인구 유입</b> → <b>정책</b> 촉진을 위해 <b>일자리, 교육, 생활인프라</b> 확충 강화(2.4→2.6조원)</li> </ul>	





## 온실가스 감축·기후위기대응 등 탄소중립경제 선도 (7.7→11.4조원)

경제구조 저탄소화

5.0→7.9조원

화석연료 기반 산업구조에서 저탄소 경제로의 전환 가속화를 위한  
에너지·산업구조·모빌리티·국토 4대 부문 대전환 추진

- ① **에너지** 재생에너지 3020이행을 위해 설비·발전 금융지원(0.7조원),  
촉사·산단 지붕 등 친환경적 지역보급(0.3조원) 확대
- ② **산업구조** 철강·시멘트·정유 등 탄소다배출 산업 공정 대체 기술개발  
(147억원, 신규) 및 산업계 온실가스 저감 설비 지원
- ③ **모빌리티** 친환경차 보급 로드맵 '22년 목표치 50만대 달성을 위해  
('21)+11.6만대→('22) +23.6만대로 2배 이상 보급 확대(1.6→2.8조원)
- ④ **국토·생활** 온실가스 감축을 위해 그린스마트 스쿨 조성,  
공공건물 그린 리모델링을 지원하고, 탄소흡수원도 확충

신유망·저탄소 생태계

0.6→0.8조원

신유망  
산업

그린수소 생산·저장, 화이트바이오 등  
탄소중립 경제 패러다임을 선도할 녹색 유망산업 기반 확보

저탄소  
생태계

탄소저감 등 새로운 기술을 현장에서 활용할  
신산업 분야 인력 양성 및 유망기업 사업화 등 지원

순환경제  
활성화

재자원화·재제조 기술 개발로 폐기물 발생을 최소화하고  
자원 재활용을 통한 순환경제 활성화

취약계층·산업·지역의 공정한 전환

0.3→0.5조원

노동  
전환

내연차·석탄발전 등 사업재편 분야 종사자  
15만명 직무전환 및 전직지원 뒷받침

사업  
재편

사업전환·재편 기업을 위해 융자·펀드 0.4조원, 맞춤형 컨설팅  
(740개사), 재편분야 핵심기술 R&D(180억원) 등 선제 지원

지역  
민간

지역·민간 주도 방식 실현을 위해 지역 탄소중립지원센터(17억원),  
탄소중립 생활실천 인센티브(37억원) 등 신규 지원

# 탄소중립·디지털 등 미래형 경제구조 대전환



탄소중립 제도적 기반 강화

1.5→2.2조원

녹색  
금융

녹색금융 7.5조원 공급을 통해 탄소저감 설비 자금조달을 보다 쉽고 다양한 방식(보증, 융자, 이차보전 등)으로 지원

기술  
개발

부문별 탄소배출량 감축을 위한 CCUS 등 획기적 기술에 맞춤형 투자

제도  
기반

탄소국경조정제도 등 新국제질서 대비 탄소영향산정방법 개발(49억원) 등을 통한 기반구축 지원

## 국민 체감형 디지털 전면 전환 (All Digital) (6.5→6.9조원)

디지털  
빅뱅

누구나 제작에 참여할 수 있도록 개방형 메타버스 제작 플랫폼 및 공간정보(10개 지역) 구축(140억원)

생활  
디지털

AI 의료진단 SW인 닥터앤서 1.0(치매, 유방암 등)을 건강검진센터 등에 보급하고, 2.0(폐암, 간질환 등)도 개발(199억원)

K-사이버  
방역

랜섬웨어 피해방지를 위하여 영세 중소기업 대상 데이터 백업 지원(5,000개사, 55억원) 등 전주기 지원(1,117→1,266억원)

지역  
확산

데이터센터 구축, AI특화 창업 지원 및 지역산업 맞춤형 고급 SW인재양성(300명, 신규) 등 AI집적단지 구축(709억원)

## 미래산업 전략 R&D 투자 (4.7→6.1조원)

뉴딜 2.0

한국판뉴딜 기반 R&D 투자 46.8% 대폭 확대(2.4→3.5조원)

미래주력  
산업

시스템반도체, 바이오헬스, 미래차 등 BIG3분야 선도자(First Mover)로 단계도약을 위한 R&D 고도화(2.4→2.7조원)


**프론티어형  
전략기술**

우주, 양자, 6G 등 **미개척 신산업 분야**에 도전하는  
**프론티어형 전략기술개발 투자 확대**(0.5→0.7조원)

**도전적  
기초연구**

**연구자주도 기초연구**를 '17년 대비 **2배 이상**으로  
대폭 확대('17) 1.26→('22) 2.55조원)하여  
**국정과제 목표달성**

**미래 경제구조 선도 혁신형 인재 양성 (1.6→2.0조원)**
**핵심인재  
양성**

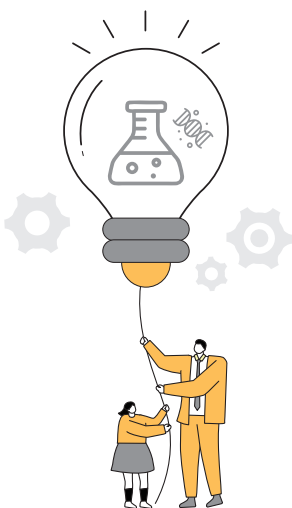
**산업 디지털화**를 뒷받침하기 위해  
**기업 주도형 SW아카데미** (550명, 77억원),  
**산업전문인력 SI교육**(1.8→5.6천명, 186억원) 지원

**실전형  
인재교육**

**산업 수요에 맞춰 산학 연계 LINC 3.0 재설계**(4,070억원) 및  
**대학혁신지원사업 내 범부처 혁신인재양성 신설**(600억원)

**신기술  
직업훈련**

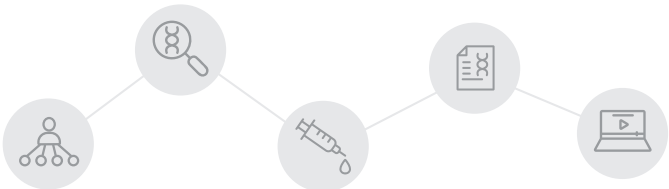
기업 참여 **디지털 직업훈련**(1.7→2.9만명),  
중소기업 자체 인재양성(S-OJT) 등  
**기업주도 직업훈련 확대**(0.2→0.5조원)





## 스마트강군 육성 및 국익증진형 외교 (58.5→60.6조원)

스마트강군 육성		52.8→54.6조원
첨단 전력	첨단기술 기반 <b>핵심전력</b> 및 차세대 <b>미래무기 개발</b> 등을 위한 <b>국방R&amp;D 투자 대폭 확대</b> (4.3→4.8조원)	
軍 사기진작	<b>전역시 최대 1천만원 목돈, 병봉급</b> (병장 기준, 60.9→67.6만원)· <b>급식비</b> (8,790→11,000원) <b>인상 등 사기진작 종합 지원</b> (3.9→4.7조원)	
스마트 국방혁신	ICT 역량을 집약하여 부대운영, 장비관리 등 <b>국방운영체계 전반을 스마트하게 개선</b> (1,571→2,560억원)	
방위산업 육성	<b>유망 국방벤처 육성, 방산업체 수출경쟁력 강화 및 방산기술 보호</b> 등 중점 지원(1,655→2,723억원)	
국익증진형 외교		5.7→6.0조원
국익 외교	<b>UN 안보리 비상임이사국</b> (‘24~’25) <b>진출 추진</b> (10억원), <b>수교기념 행사 확대</b> (+46억원) 등 <b>국익추구 외교 지원</b>	
통일	<b>지자체 남북교류협력 지원</b> (311억원, 신규) 및 <b>DMZ 평화의길 인프라 구축</b> (+64억원), <b>통일+센터 확대</b> (+24억원) 등 <b>통일기반 확충</b>	
전략적 ODA	<b>국내기업의 해외진출과 연계가능한 그린·디지털·보건 분야</b> (1.0→1.2조원) 중심으로 <b>ODA 규모 확대</b> (3.6→3.9조원)	
청년·기업 지원 ODA	<b>청년·기업의 개발협력 참여 활성화</b> 및 우리 청년들의 <b>국제기구 진출 기회 확대</b> (823→1,130억원)	





## 백신·방역 등 감염병 대응체계 확충 (0.9→7.2조원)

백신구매  
접종

변이바이러스 심화, 공급 불확실성 등 대비하여  
총 9천만회분(mRNA 8천만회분+국산백신 1천만회분) 신규 구매(2.6조원)

병상확보 등  
공공인프라  
확충

감염병전담병원, 중환자 전담치료병상 등 충분한 병상확보 및  
진단·격리·치료 등 방역 수단계 지원(2.8조원)

지역  
방역체계  
고도화

권역별 감염병 전문병원(기존 4개소 + 신규 1개소) 구축,  
지방의료원 병상·장비 확충(35개소)

백신  
자주권  
확보

코로나19 위기 극복 및 신·변종 감염병 선제 대비를 위한  
국산백신 개발 등 R&D 투자 확대(0.4→0.5조원)

## 재난재해 대응 및 생활밀착형 환경 개선 (20.9→21.8조원)

자연재해 피해 예방

5.0→5.3조원

풍수해

기후변화 위험 대비, 풍수해생활권 정비(35→55개소),  
위험 수리시설 개보수(1.0→1.1조원) 등 사전적 예방 투자 확대

산림  
재해

임업자원·인명 피해를 유발하는 산사태, 산불의 사전 예방을  
위해 사방댐(390→704개소), 임도(271→371km) 건설 확대

지진

소방청 지진훈련시설·비축기지 구축 지원(5→71억원),  
노후철도 내진보강(39→176억원)

사회위험에서 국민생명보호

13.1→14.2조원

자살

코로나 블루에서 일상을 회복하기 위해  
청년(1.5만명) 마음건강 바우처(57억원, 신규) 등  
마음투자 확대(0.26→0.3조원)



**교통사고** 교통사고 다발 위험도로 개선(1,486→1,551억원) 및 어린이교통안전을 위한 스쿨존 단속장비 확대(누적 0.8→1.6만개)

**산재  
화재**

중대재해처벌법 시행('22.1월) 계기로, 영세 사업장 3대 위험기계(이동식 크레인·리프트·고소작업대) 전면교체 지속(0.4만개, 0.2조원)

**생활밀착형 환경 개선**

**2.8→2.3조원**

**수질**

ICT·AI 기반 하수처리 실시간 모니터링, 원격 제어 등 스마트 관리를 통해 안전하고 깨끗한 물환경 조성(204→384억원)

**통합  
물관리**

낙동강 유역 먹는물 해결을 위한 취수원 다변화('22년, 98억원) 및 상류 산업단지 하수·폐수 처리시설 고도화('22년, 13억원)

**대기**

차량 배출 미세먼지 저감을 위해 노후경유차 폐차 지원(34→35만대), 가정용 저녹스(NOx) 보일러 보급(23→61만대) 확대

**폐기물**

고품질 재활용 촉진을 위해 영농폐기물 수거·처리 확대, 충청권 재활용시설 설치 등 재활용 수거·선별 인프라 고도화(364→481억원)

## 인권 및 사회적 약자 보호 (0.2→0.3조원)

**위기아동 지원 강화**

**0.1→0.2조원**

**학대  
아동**

범죄피해자보호기금(법무부), 복권기금(기재부), 일반회계(복지부)로 각각 분산되었던 지원을 복지부 일반회계로 일원화하고, 아동학대 지원투자 적극 확대(728→1,030억원, +41.4%)

**보호종료  
아동**

경제적 지원 확대 및 전담기관 신설(515→930억원)

**입양  
아동**

공적 책임 강화를 위해 입양기관이 직접 관리하던 입양 전 위탁보육가정에 국고로 아동보호비(월 100만원) 신규 지원(19억원)



청소년·여성·외국인 등 사회적 약자 보호 0.12→0.13조원

위기  
청소년

청소년의 자립기반 마련을 위한 '위기청소년 특별지원' 연령 상향 (18→24세), 방임아동 원가정 기능회복 지원 확대 등 실시

여성  
외국인

경력단절여성 사회복귀를 위한 새일인턴(8천명) 인턴지원금, 고용·취업장려금 총 380만원 지원(236억원)

범죄예방  
인권보호

신종범죄 초기대응을 위해 신변보호용 스마트워치 3배 확대 (0.3→1만대), 보이스피싱 탐지기(10억원, 신규) 등 지원

## 가족 행복·육아 친화 사회기반 조성(14.2→15.6조원)

아동  
수당

지급연령을 7세 미만(83개월)에서 8세 미만(95개월)으로 확대하여 부모의 돌봄비용 부담 경감(+43만명, +0.4조원)

보육  
돌봄지원

3-5세 누리과정 단가 +2만원(월 26→28만원, +2,394억원, 100만명), 0-2세 민간어린이집 기관보육료 단가 +5%p(3→8%, +503억원, 43만명)로 민간보육교사 처우개선 유도

친(親)가족  
5대 패키지

영아 수당, 셋째자녀 이상(중위 200% 이하) 등록금 전액지원 (기초·차상위는 둘째부터) 등 적극 투자(2.7→4.1조원)

모자  
건강관리

임산부의 모든 의료비 지원을 위한 임신바우처 확대 (60→100만원) 및 청소년 산모 추가 지원(120만원)

일·가정  
균형

일·가정 양립 지원을 위해 근로시간 단축 청구권제 확대 (30인 이상→전사업장), 유연근무 확산 등 지원





## 진화하는 뉴딜

### 디지털·그린 대전환 가속화 + 사람 중심 휴먼 뉴딜

구분	'20추경~'21기투자 (국비)	'22년 본예산 (국비)	'20추경~'25계획 (국비)	'20추경~'25계획 (국비+지방비+민간)
합계	32.5조원	33.1조원	160조원 수준	220조원 수준
1. 디지털뉴딜	10.8	9.0	49조원 수준	67조원 수준
2. 그린뉴딜	10.3	12.7	61조원 수준	97조원 수준
3. 휴먼뉴딜	11.4	11.4	50조원 수준	56조원 수준

#### 디지털 뉴딜 (9.0조원)

디지털전환 가속화 및 '초연결 신산업 육성' 신설

DNA 생태계 강화 산업별 5G·AI 융합 가속화 등 5.9조원

비대면 인프라 고도화 0.5조원

**신규** 메타버스 등 초연결 신산업 육성 0.8조원

SOC 디지털화 도로·철도·항만 등 디지털 관리 기반 마련 1.8조원

#### 그린 뉴딜 (12.7조원)

탄소중립을 위한 확대개편, 기후대응기금 신설·뒷받침

**신규** 탄소중립 기반 구축 사업전환 지원 확대, 사업재편 지원 기반 구축 등 1.1조원

도시·공간·생활 인프라 녹색 전환 그린 스마트 스쿨, 그린도시 조성 등 3.3조원

저탄소·분산형 에너지 확산 그린모빌리티 보급 가속화 등 6.5조원

녹색산업 혁신 생태계 구축 녹색 금융 도입 등 1.8조원

#### 휴먼 뉴딜 (11.4조원)

원활한 노동이동 지원, '청년정책' 및 '격차해소' 신설

**신규** 청년정책 자산형성+주거안정+교육비 부담 경감 지원 2.2조원

**신규** 격차해소 기초학력 향상 및 한부모·노인·장애인 등 돌봄격차 해소 1.3조원

사람투자 AI·SW 등 첨단분야 인력양성, 디지털핵심 실무인재 2.9만명 등 양성 2.0조원

안전망 상병수당 시범사업, 산업구조변화 대응 등 노동전환 지원 5.8조원





## 청년들의 구직·역량향상·채용기회 확대 (4.0→5.4조원)

청년 일자리도약장려금 신설 14만명

지역주도형 청년일자리 개편·재추진 2.6만명

국민취업지원제도 확대(10→17만명)

신산업 직업훈련 지원

- K-Digital Training (1.7→2.9만명)

- K-Digital Credit (4→5.5만명)

청년전용창업자금 확대 (1,600→2,100억원)

## 청년 특성에 맞춘 자산형성 지원 확대 (1.7→2.0조원)

소득 구간별 맞춤형 자산형성 패키지

- 청년내일 저축계좌

- 청년희망적금

- 청년형 소득공제 장기펀드

내일채움공제 신규 지원 7만명

청년재직자 내일채움공제 일몰연장

장병 사회복귀준비금 신설(장병750+정부250=1,000만원)

## 청년들의 주거비 부담 경감 및 주택취득 기회 확대 (5.9→6.3조원)

청년 월세 한시 특별지원(월 20만원, 12개월)

청년 월세 무이자 대출(월 20만원)

중소기업 취업청년 임차보증금 대출 연장

청년층 중심 공공자가주택 시범 공급

## 청년들의 교육·복지·문화 기본권 보장 (8.5→9.8조원)

국가장학금 지원 확대

청년 심리건강 보호 지원

- 청년 마음건강 바우처 신설

- 청년층 대상 통합 정신건강증진사업 전국 확대

저소득청년 문화활동비 지원

예술인 창작준비금 지원



## 경제구조 저탄소화 (5.0→7.9조원)

재생에너지 3020 이행을 위한 설비·발전 금융지원 및  
친환경적 지역보급 확대 1조원

탄소다배출 산업 공정 대체 기술개발 지원

친환경차 50만대 보급 달성

생활밀착형 숲, 미세먼지 차단숲 등 도시숲 대폭 확대

## 신유망·저탄소 생태계 조성 (0.6→0.8조원)

그린수소 생산·저장, 화이트바이오 등 녹색 유망산업 기반 확보

신산업 분야 인력 양성 및 유망기업 사업화 지원

폐플라스틱·폐배터리 재활용 클러스터 본격 조성

## 취약계층·산업·지역의 공정한 전환 (0.3→0.5조원)

내연차·석탄발전 등 사업재편 분야 종사자 15만명 직무전환 및  
전직지원 뒷받침

사업전환·재편 기업을 위한 융자·펀드 및 맞춤형 컨설팅 지원

지역 탄소중립 지원센터

탄소중립 생활실천 인센티브 도입

## 탄소중립 제도적 기반 강화 (1.5→2.2조원)

녹색금융 7.5조원 공급 통해 탄소저감 설비 자금조달 지원

부문별 탄소배출량 감축 위한 기술(CCUS) 등 획기적 기술에 맞춤형 투자

탄소국경조정제도 등 新국제질서 대비 탄소영향산정방법 개발

## 기후대응기금 신설

기후위기 적극 대응과 脫탄소사회 이행을 위한 사업의  
효율적 추진 목적 기금 신설

세입	세출
배출권 유상할당 매각수입	온실가스 감축
교통·에너지·환경세 배분(7%)	신유망저탄소 산업 생태계 조성
타 회계·기금 전입	취약 산업·고용·지역 공정전환
	탄소중립 기반구축 지원



## 장애인가족 돌봄부담 완화 (2.4→2.7조원)

행동발달 재활서비스 지원인원 확대 6.5→6.9만명

중증장애아 돌보미 지원 확대 +318억원

주간활동서비스 내실화(월 100→125시간)

활동지원사 인센티브 확대(지원대상 3천→4천명,  
인센티브 시간당 +1,500→+2,000원)

## 근로능력에 따른 맞춤형 지원 강화 (1.7→1.9조원)

근로능력이 낮은 경우, 장애인 연금(30→30.15만원),  
직접 일자리 확대(2.5→2.8만개) 및  
고용연계 시범사업(21억원, 신규) 지원

IT 맞춤형훈련센터 확충(2→3개소),  
발달장애인특화 직업훈련과정 확대(6→19개소)

장애인 신규고용장려금 지급(3천명, 30~80만원),  
진로설계 컨설팅 확대(5→7천명)

중증장애인 취업연계 현장훈련 확대(5→6천명),  
장애인취성패 저소득층 확대(2→3천명)

## 일상 속 편의 증진 및 지역사회 자립 지원 (0.1→0.2조원)

보건소 중심 지역사회 장애인 재활운동 확대(180→220개소)

저상버스·장애인콜택시 확대(2,030→3,264대)

Barrier Free 인증 지원 등

지역사회 자립지원 시범사업(신규, 200명)을 통해 선도모델 개발

## 문화 향유권 향상 및 생활체육 접근성 강화 (0.11→0.12조원)

점자도서 등 대체자료 제작 지원 확대 +15억원

장애예술공연장 개관('22년 4월, +38억원)

장애인 이용 학교체육시설 개방 지원 +2.5억원

장애인 VR스포츠 체험공간 조성 +10억원

강성경제, 민생버팀목



# 2022년 예산



기획재정부