

안산중흥S클래스더퍼스트 장기전세주택 입주자 모집(6/10)

1. 건설위치: 경기도 안산시 단원구 선부동 1007번지 일원 장기전세주택 47호

2. 임대대상 및 조건

주택형	세대 당 계약면적(m ²)				모집호수			임대조건			구조 및 난방	입주 예정
	주거 전용	주거 공용	기타 공용	합계				임대보증금(천원)				
					계	우선 공급	일반 공급	계	계약금	잔금		
59C형	59.88	23.51	36.55	119.91	47	31	16	180,600	18,060	162,540	철근콘크리트 / 개별난방	'24년 9월 예정

3. 공급일정 및 신청자격

▷ 공급일정(인터넷 청약)

청약 신청일	서류제출
- 24년 6월 24일(월) ~ 24년 6월 28일(금) ※ 청약신청은 신청접수일 오전 10시 부터 오후 5시 까지로 청약마감시간까지 접수완료	(대상자 발표) 24년 7월 3일(수) (제출기간) ※ 토, 일요일은 제외
- GH주택청약센터(https://apply.gh.or.kr)에서 신청	24년 7월 4일(목) ~ 24년 7월 12일(금)

▷ 신청 자격 요건

- [무주택세대구성원으로서 세대구성원이 4인 이상인 가구]
- [소득기준]

가구원수	월평균소득기준 (70%)	월평균소득기준 (100%)
4인 가구	5,773,927원 이하	8,248,467원 이하
5인 가구	6,142,550원 이하	8,775,071원 이하
6인 가구	6,694,297원 이하	9,563,282원 이하

해당 세대(무주택세대구성원 전원)의 월평균소득 금액의 합이 전년도 도시근로자 가구원수별 가구당 월평균소득의 70%이하인 세대에게 우선 공급하고, 남은 주택이 있을 경우 전년도 도시근로자 가구원수별 가구당 월평균소득의 70%초과 100%이하인 세대에게 공급

* 가구원수는 무주택세대구성원 전원을 포함하여 산정함(임신 중인 태아 포함)

- 월평균소득액은 해당 세대의 월평균소득액을 모두 합산한 금액임

• [자산기준]

- 총부동산가액 21,550,000원 이하
- 자동차가 37,080,000원 이하

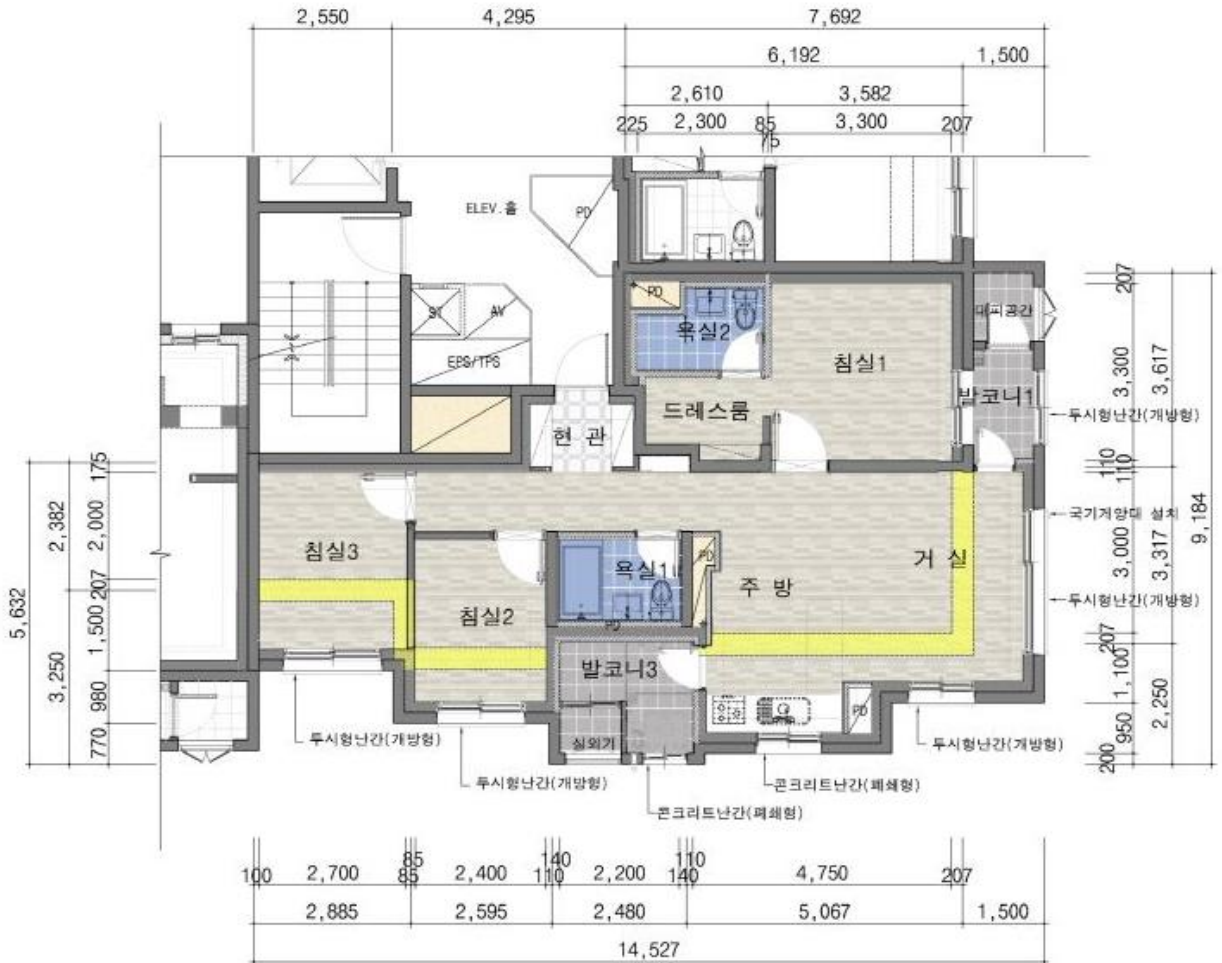
4. 세대원 수에 따른 공급

- 장기전세주택은 적정면적 거주가 될 수 있도록 신청자의 세대원 수(입양자녀 및 태아 포함)에 따라, 다음과 같이 세대원 수별 입주가능 면적을 제한하여 공급합니다.

세대 구성원 수	입주가능 면적
4인 이상(태아 포함)	전용면적 44m ² 초과 주택을 공급(59C형)

5. 평면도

▷ 59C타입



6. 평면도



7. 위치도



8. 기타사항

※ 위 내용은 기본내용이며 자격요건 및 소득기준등 기타 자세한 내용은 모집공고문을 꼭 참고 하시길 바랍니다.

※ 공고문 보기 : GH주택청약(<https://apply.gh.or.k>)→임대주택 → 안산중흥S클래스더퍼스트

• [연락처 031 - 214 - 8463 ~ 4]