



중소기업 재직자 우대

저축 공제

중소기업에 희망을!
벤처기업에 날개를!
청년들에게 일자리와 꿈을!



가입혜택

기업



- 기업납입금에 대한 비용인정 및 세액공제 지원
* 비용인정 : 기업납입금 전액 손금(법인기업) 산입 또는 필요경비(개인기업) 인정
* 세액공제 : 일반연구·인력개발비 세액공제 (당기분의 25% 또는 증가분의 50%) 적용
- 협약은행의 대출금리 우대, 수수료 지원, 컨설팅 제공 등(협약은행별 지원내용 상이)

재직자



- 5년 만기재직 시 본인납입금 대비 134% 수령(세전)
(24.4분기 기준, 만기 시 적용이율에 따라 최종 만기금은 변동가능)
- 5년 이상 가입 후 공제금 수령 시 기업기여금에 대해 근로소득세 감면 (일반 50%, 청년 90%)
- 협약은행의 각종 금융수수료 감면, 복지프로그램, 단체보험 제공 등 (은행별 지원내용 상이)

문의처

- 가입요건 검토, 세제혜택, 청약승인 관련은 중소벤처기업진흥공단(1588-6259)으로, 재직자 우대저축(적금) 가입 관련은 각 은행(IBK기업은행(1566-2566), 하나은행(1599-0079))으로 문의 바랍니다.



KOSME
중소벤처기업진흥공단

중소벤처기업진흥공단

가 입 처 | 내일채움공제홈페이지
(www.sbcplan.or.kr)
문의내용 | 가입요건 검토,
청약승인, 세제혜택 등
문의전화 | 1588-6259



IBK 기업은행

IBK기업은행

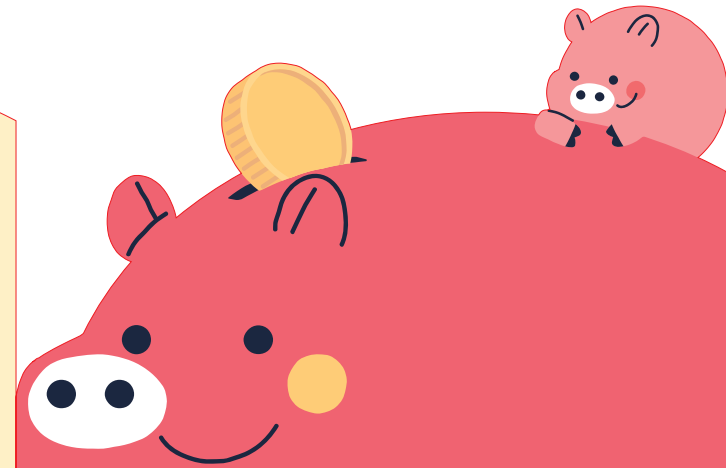
문의내용 | 재직자 적금 가입,
은행별 혜택 등
문의전화 | 1566-2566



하나은행

하나은행

문의내용 | 재직자 적금 가입,
은행별 혜택 등
문의전화 | 1599-0079



중소기업 재직자 우대

저축 공제



중소기업 재직자 우대 저축공제란?

중소기업 핵심인력의 장기재직과 자산형성을 지원하기 위해 **기업과 인력이 공동으로 적립한 금액을 장기재직 한 근로자에게 지급하는 공제사업**입니다.

정부(중소벤처기업부와 중소기업진흥공단)와 협약 은행(IBK기업은행, 하나은행) 간 협력을 통해 세제혜택, 교육·복지서비스 제공, 우대금리 지원 등 다양한 혜택을 지원합니다.



가입대상



기업

중소기업기본법 제2조 제1항의 모든 중소기업
* 단, 유흥주점업, 사행시설 관리 및 운영업 등 일부업종 제외



재직자

근로기준법 제2조에 따른 모든 근로자로서 직무기여도가 높아 해당 중소기업의 대표자가 장기재직이 필요하다고 지정한 자
* 기간제 및 단시간 근로자를 포함

상품조건

- 가입기간** 60개월(5년)
- 적립구조** 재직자가 월 10만원~50만원 내에서 1만원 단위로 선택 가입하며, 만기 시 기업납입금(재직자 납입금의 20%)과 이자를 더해 재직자에게 지급하는 구조

월납부금(A)	가입기간(B)	매칭비율(C)	기업납입금(AxBxC)
10만원	60개월 (5년)	20%	120만원
20만원			240만원
30만원			360만원
40만원			480만원
50만원			600만원



예상 만기금
806만원(원금 600만원)
1,612만원(원금 1,200만원)
2,418만원(원금 1,800만원)
3,223만원(원금 2,400만원)
4,029만원(원금 3,000만원)

* 기업납입금 및 5년간 이자를 합치면 재직자 납입금 대비 약 134% 수령 (24.4분기 기준, 만기 시 적용이율에 따라 최종 만기금은 변동가능)

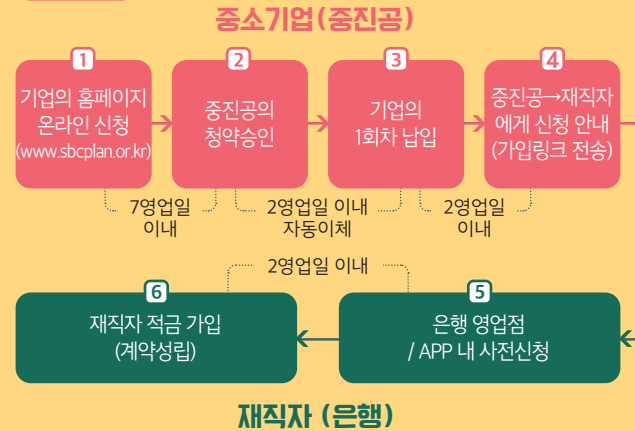
적용금리 최대 5% (기본금리 3.0%*+우대금리 2.0%)

* '24.4분기 기준 (IBK기업은행) 가입 후 3년 고정, 이후 2년간 변동/ (하나은행) 가입 후 5년 고정



가입절차 및 상품 프로세스

가입절차



- (기업→중진공) 청약신청
- (중진공) 검토 및 청약승인
- (기업) 1회차 납부
- (중진공→재직자) 신청링크(카카오 알림톡) 송부
- (재직자→은행) 은행(영업점/App) 사전신청
- (재직자→은행) 은행(영업점/App) 적금 계좌개설

상품 프로세스

