

2025년

# 연구개발계획서 작성 및 온라인신청 안내

2025. 1.



# 목 차

## Contents

- Chapter • **01** 일반사항 안내
- Chapter • **02** 연구개발계획서 작성 방법 안내
- Chapter • **03** 온라인 입력사항

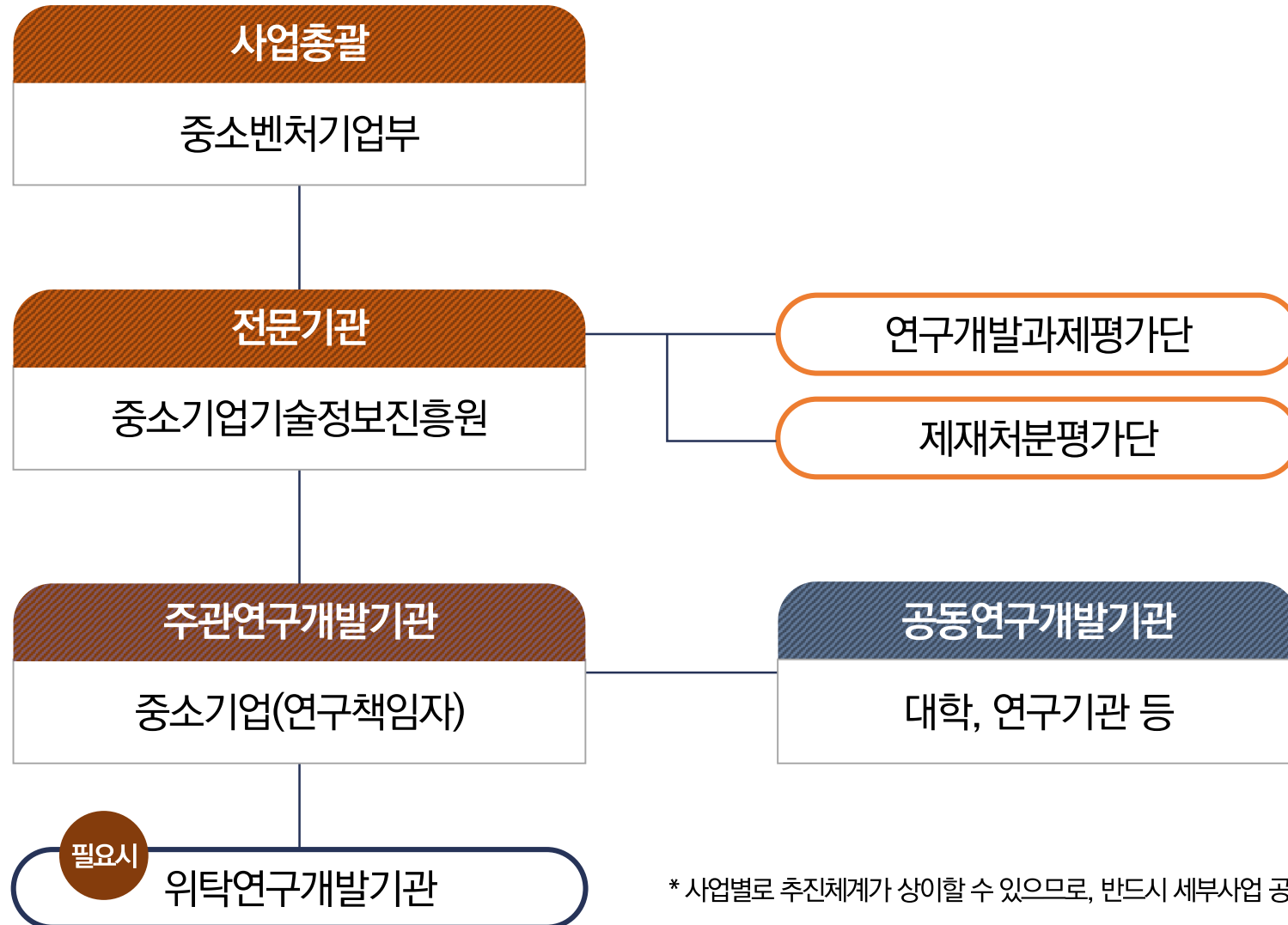
2025년 연구개발계획서 작성 및 온라인신청 안내



# 01

## 일반사항 안내





\* 사업별로 추진체계가 상이할 수 있으므로, 반드시 세부사업 공고를 참고

## 서면평가(필요시)

- ✓ 연구개발계획서의 충실성, 기술성 및 사업성 등을 중심으로 평가 실시 (별도의 발표없음)

## 대면평가

- ✓ 연구개발계획서 및 연구책임자의 발표 내용 등을 종합적으로 심사·평가
- ✓ **방식:** 발표 20분 + 질의응답 20분, (종합평점) 대면평가점수 + 가점 - 감점
  - \* 가점 및 감점은 중소기업 기술개발사업 관리지침 참조
  - \* 세부내용은 사업별 공고시, '과제평가 및 선정절차' 에서 설명

현장평가(조사)  
(필요시)

- ✓ 신청기업의 신청자격, 기술개발능력, 사업화 능력, 수출실적, 고용실적, 고용유지방안(내일채움공제 가입여부) 등 현장 확인

## 01 협약체결 및 사업비 집행

- ✓ **협약:** 총 개발기간 일괄협약, 전자협약
- ✓ **사업비:** 연차별 지급, RCMS를 통한 사업비 집행, 지정회계기관 운영

## 02 단계평가 및 사업비 모니터링

- ✓ **단계평가:** 기술개발진척도, 사업비 사용현황 등에 대한 **중간평가개념** 다음단계 계속 수행여부, 중단 등 판정  
\* 단계평가 실시사업은 사업별 공고 및 관리지침 확인
- ✓ **사업비 모니터링:** 사업비 사용실태 검토, 연구비 부정행위 지속관리

## 03 최종평가 및 사후관리

- ✓ 최종보고서를 바탕으로 연구결과물의 신뢰성, 객관성 여부 검토
- ✓ 연구개발계획서 대비 최종보고서의 연구달성도, 종료 후 사업화 가능성 등 검토  
\* 과제 성공판정 시 **기술료** 납부  
\* 연구개발 결과가 **극히 불량한** 경우 국가연구개발사업 참여제한 등 제재처분 가능

2025년 연구개발계획서 작성 및 온라인신청 안내



02

# 연구개발계획서 작성방법 안내





## 요약서

- ✔ 온라인 입력
- ✔ 과제기본내용(과제명, 개발기간, 기술개발개요) 및 과제 특성, 기술 성숙도 등

## 본문1

- ✔ 한글파일작성 후 업로드
- ✔ 과제개발목표, 개발방법, 사업화 목표와 전략 등

## 본문2

- ✔ 온라인 입력
- ✔ 연구책임자, 참여연구자, 연구개발기관 정보
- ✔ 기관부담연구개발비, 연차별, 기관별 연구개발비 사용계획









## 본문1작성

- ✓ **목차 준수** : 1. 기술개발 목표 ~ 7. 사업화 목표와 전략 등 까지 목차 준수
- ✓ **페이지 준수** : 목차별로 부여된 최대 작성 분량 이내로 작성
- ✓ **실제 기술개발 내용에 집중** : 일반적인 현황 자료로 분량을 채우기 보다, 실제 기술개발을 어떻게 할지에 분량을 할애

- 기술개발목표**
- ☑ 연구개발을 통해 달성하고자 하는 정량적, 정성적 최종 목표를 1페이지 이내로 작성
  - ☑ 성능지표는 본문2(온라인 작성)에 작성됨

- 연구개발방법**
- ☑ 기술개발 추진 전략, 지식재산권 확보, 다른 기관과의 협력 등 목표 달성을 위한 방법론 작성
  - ☑ 기술개발 결과의 검증 방법과 계획 반드시 포함

- 선행연구개발**
- ☑ 자체 연구개발 실적, 국가 지원R&D사업 이력 모두 작성(중기부 지원, 타부처 지원 구분하여 작성)하고, 작성된 선행연구개발과 본 과제와의 연관성(활용계획)과 차별성을 반드시 작성

### 1. 기술개발 목표

\* 최대 1페이지

### 2. 연구개발 방법

\* 최대 4페이지

※ R&D 결과의 검증 방법과 계획은 반드시 포함

### 3. 선행연구개발

\* 해당 사항 없으면 미기재

#### (1) 선행연구개발 이력

\* 최대 1페이지

※ 자체 연구개발 실적 및 타 부처 지원 R&D 사업 포함 가능

※ 중기부 R&D 사업은 구분하여 모두 작성하되, 누락 시 지원 제외 또는 선정 취소

#### (2) 본 과제 수행 시 선행연구개발 결과 활용계획

\* 최대 2페이지

※ 이전 중기부 R&D 과제와의 차별성은 반드시 포함



## 본문1 작성

### 연구개발 역량

- ☑ 본 연구개발과제에 참여하는 연구팀 구성 계획과 역량을 작성
- ☑ 참여하는 연구원(과제책임자 포함) 현황을 구체적으로 작성하되, 연구원들의 과제 수행 시 역할을 상세히 작성
- ☑ 본 과제 수행과 관련된 특허, 논문, 수상 실적이 있다면 작성

### 기술개발 일정

- ☑ 기술개발기간 동안 추진할 과제들을 일정별로 제시

### 연구비 사용계획

- ☑ 과제 연구비(정부출연금, 기관부담연구개발비)사용계획을 작성
- ☑ 연도별로 지급받은 연구비를 해당연도내에 집행할 수 있도록 집행계획을 작성  
(분기별로 백만원 단위까지 구체적으로 작성)
- ☑ 3천만원 이상 연구시설·장비 도입 시 본문2 (온라인 작성)에 작성해야 함

#### 4. 연구개발역량

- (1) 연구팀 구성 계획 및 역량 \* 최대 2페이지

- (2) 연구원 현황(주관기관)

| 성명 | 소속·직위 | 학력·전공 | 과제 수행 시 역할 |
|----|-------|-------|------------|
|    |       |       |            |
|    |       |       |            |
|    |       |       |            |
|    |       |       |            |
|    |       |       |            |

- (3) 참여기관 등의 연구원 현황(기관별 작성)

| 성명 | 소속·직위 | 학력·전공 | 과제 수행 시 역할 |
|----|-------|-------|------------|
|    |       |       |            |
|    |       |       |            |
|    |       |       |            |
|    |       |       |            |
|    |       |       |            |

- (4) 본 과제 수행 관련 특허, 논문, 수상 해당 사항 없으면 미기재

#### 5. 기술개발일정

\* 최대 2페이지

#### 6. 연구비 사용계획 등

\* 최대 2페이지

※ 정부지원금과 대응 자금(민간부담금)을 구분하되, 개별적으로 작성  
 ※ '2. 연구비 조달·유지 계획'은 연구개발기관(주관, 공동, 위탁)이 재무 건전성(부채비율, 자본전액잠식 등) 완화 대상의 경우 작성

1. 연구비 사용 계획

2. 연구비 조달·유지 계획



## 본문1작성

### 구체적인 사업화 목표

- ☑ 기술개발 결과물(기술·제품)을 구체적인 사업화 목표(투자계획, 생산, 국내외 시장진출 계획 등) 작성

### 사업화 전략

- ☑ 기술개발 결과물의 표준화, 인증 획득, 홍보, 판로 확보, 판매 등을 위한 전략을 기재

### 기대효과

- ☑ 기술개발 결과물의 사업화를 통한 고용창출, 경제 기여도, 사회 기여도, 지역 내 파급효과 등 기재

#### 7. 연구개발성과의 활용방안 및 기대효과 (사업화 목표와 전략 등)

(1) 구체적인 사업화 목표 \* 최대 1페이지

(2) 사업화 전략 \* 최대 2페이지

(3) 기대효과 \* 최대 1페이지



## 보안과제란? 국가연구개발혁신법 시행령 제 45조 제1항의 각 호에 해당하는 과제

보안과제 분류 기준(혁신법 시행령 제45조제1항)

| 관련 규정                | 구분                                             |
|----------------------|------------------------------------------------|
| 혁신법 시행령 제45조제1항제1호   | (1) 「방위사업법」 제3조제1호에 따른 방위력개선사업과 관련 과제          |
| 혁신법 시행령 제45조제1항제2호가목 | (2) 외국에서 기술이전을 거부하여 국산화를 추진 중인 기술              |
| 혁신법 시행령 제45조제1항제2호나목 | (3) 중앙행정기관의 장이 보호의 필요성이 있다고 인정하는 미래핵심기술        |
| 혁신법 시행령 제45조제1항제2호다목 | (4) 「산업기술의 유출방지 및 보호에 관한 법률」 제2조제2호에 따른 국가핵심기술 |
| 혁신법 시행령 제45조제1항제2호라목 | (5) 「대외무역법」 제19조제1항에 따른 수출허가 등 제한이 필요한 기술      |
| 혁신법 시행령 제45조제1항제3호   | (6) 그 밖에 보안과제로 분류할 필요가 있다고 인정하는 과제             |



## 보안과제 수행 연구개발기관 의무

- ☑ 보안과제 수행 연구개발기관은 혁신법 제21조, 혁신법 시행령 제 44조~제48조, 중소기업기술개발지원사업 보안대책에 따라 보안과제를 관리하여야 함

※ 보안등급은 선정 절차 진행 또는 연구개발과제 수행 중에도 각종 평가위원회, 보안과제분류위원회 등을 통해 신청 당시의 등급과 달라질 수 있음(보안과제 ↔ 일반과제)



## 보안과제 자체점검 개요

- ☑ 지원사업 신청 시 신청하고자 하는 과제의 보안과제 여부를 점검한 후 그 결과를 연구개발계획서에 표기하고, 점검표는 연구개발계획서의 붙임 문서로 제출하여야 함
- ☑ 자체점검은 본 공고문에서 제출하도록 하는 ‘연구개발계획서(본문1)의 [붙임] 3. 신청과제 보안점검 결과 및 보안과제 지정시 의무 확인서’에 따라 점검
- ☑ 점검 결과에 따라 연구개발계획서에 보안등급(보안과제/일반과제)을 표시

### 연구개발계획서 보안등급 표시

| 연구개발계획서        |  | <input type="checkbox"/> 신청용<br><input type="checkbox"/> 협약용 |                    | 보안등급                                                                      |
|----------------|--|--------------------------------------------------------------|--------------------|---------------------------------------------------------------------------|
| 중앙행정기관명        |  | 사업명                                                          | 사업명                | 일반[ <input type="checkbox"/> ], 보안[ <input checked="" type="checkbox"/> ] |
| 전문기관명(해당 시 작성) |  |                                                              | 내역사업명<br>(해당 시 작성) |                                                                           |
| <이하 생략>        |  |                                                              |                    |                                                                           |





### 연구개발과제에 대한 개요

- ✔ 기존 제품(기술)과의 차별성·도전성을 명확하게 제시하기 위해 **세계최고수준** 등을 근거로 **세부적으로** 제시
  - 수입대체, 외국제품 Reverse Engineering 가능



### 사전 준비성 : 기술개발 역량을 판단하기 위한 근거이므로 사실적으로 제시

- ✔ 기초실험결과, 시료(샘플) 확보 및 분석자료, 기술개발 관련 인력, 시설 등 **기본 인프라 구축 여부**



### 기술개발 및 사업화 목표, 연구내용을 명확하게 설정

- ✔ 기술개발을 통한 기업 성장 및 개발기술의 사업화 성과와 산정근거를 **객관적·체계적으로** 명시
- ✔ 사업화 계획의 구체성과 목표설정의 타당성은 **평가 시 중요한 검토 항목**



### 모든 자료는 명확한 근거 제시 필요

- ✔ 시장규모, 국내외 경쟁기술, 목표설정은 명확한 근거가 부족할 경우 **평가에서 불이익을 받을 수 있음**



### 사업화를 위한 세부추진계획 제시

- ✔ 경쟁제품 분석을 통한 **경쟁력 제시, 제품화 및 마케팅 계획 제시**



### 사업화에 따른 기대효과 제시

- ✔ 기술제품의 사업화를 통하여 **고용창출효과, 경제적 효과, 사회적 파급효과 등 제시**

## 01 총 사업비 = 정부출연금(75% 내외) + 연구개발기관 부담금(25% 이상)

- ✓ 연구개발기관 부담금은 기관현금 + 기관현물, 세부 사업별로 연구개발기관 부담비율 등이 상이할 수 있음
  - 현물: 수행기관이 보유한 인력, 장비 등에 대해 인건비, 연구시설·장비 및 재료비 등을 현금가치로 환산한 금액



### 예시

- ✓ 정부출연금 75% 이하 + 연구개발기관 부담금(기관현금 + 기관현물) 25% 이상 = 100%
  - 기관현금 : 기관부담금 전체의 10% 이상 부담
- ✓ 예시) 총 사업비 2억원 규모의 기술개발일 경우
  - 정부출연금 1.5억원(총 사업비의 75%) + 연구개발기관 부담금(현금(5백만원 이상) + 현물(45백만원 이하))

## 02 사업비를 구성하는 세목

- ✓ 직접비 : 인건비, 연구시설·장비비, 연구재료비, 연구활동비, 연구수당, 위탁연구개발비
- ✓ 간접비 : 인력지원비, 연구지원비, 성과활용지원비

2025년 연구개발계획서 작성 및 온라인신청 안내



# 03

## 온라인 입력사항





## ☑ 범부처통합연구지원시스템(IRIS) 접속 및 회원가입

\* [www.iris.go.kr](http://www.iris.go.kr) 접속

## ☑ 국가연구자정보시스템(NRI)에서 국가연구자번호 발급

\* IRIS로그인 → 국가연구자정보시스템 → 연구자 전환 동의

## ☑ 기관 정보 등록

■ 기관 총괄담당자(기관 대표자 등록, 기관정보 관리 등 수행)신청

\* IRIS로그인 → R&D업무포털 → R&D고객센터 → 기관총괄담당자 신청(법인인증서 필요)



### 참고해주세요!!

※ 국가연구개발혁신법에 따라 일부 사업(지역혁신 선도기업육성, 중소기업 연구인력지원) 을 제외하고 IRIS 적용 (세부 공고 확인)

※ 연구자, 기관총괄담당자, 기관담당자, 기관대표자, 지원기관실무자 등은 IRIS 회원가입 및 국가연구자번호 발급 완료 후 소속기관을 해당 기관으로 설정해야 합니다.

※ 과제 접수 전, 모든 참여 연구개발기관의 연구책임자 학력 및 경력 정보는 국가연구자정보시스템(NRI)에 반드시 입력되어 있어야 합니다.

■ 시스템 및 서비스 관련 세부내용은 IRIS 홈페이지([www.iris.go.kr](http://www.iris.go.kr)) → 알림·고객 → 시스템·서비스 사용 문의 → FAQ 또는, IRIS 콜센터(1877-2041)에 문의바랍니다.

## 범부처통합연구지원시스템 → 로그인 후 메인 화면

The screenshot displays the IRIS system interface. At the top, there is a navigation bar with three main sections: '국가연구자정보시스템' (2), 'R&D업무포털' (3), and '전자평가시스템 | IRIS 관련사이트' (1). Below this is a search bar with a user profile '김 (12)', a '로그아웃' button, and a timestamp '남은시간 07시간 58분 21초'. The main content area includes a banner for '국가연구자정보시스템' with the text '연구자 중심 R&D 환경 조성의 시작' and 'KRI, NTIS, 20개 전문기관 연구자정보시스템으로 분산되어 있던 기존 시스템을 일원화 하여 쉽고 편리하게 개편합니다!'. Below the banner is a 'Quick Menu' with icons for 'R&D 업무포털' (3), '국가연구자 번호찾기', and '국가연구자 정보시스템' (2).

## 화면 GUIDE

### ① 개인정보 수정

- 소속기관 등 개인정보를 변경하고자 할 경우 성명(연구자등록번호) 부분을 클릭하여 수정하실 수 있습니다.

### ② NRI(국가연구자정보시스템)

- 학력, 경력(소속부서정보 필수 입력) 등을 미입력한 경우 국가연구자정보시스템 (NRI)으로 들어가서 관련 정보를 입력한 후 R&D업무포털로 돌아오시면 됩니다.

### ③ R&D 업무포털

- 과제신청을 할 수 있는 통합업무포털서비스 화면으로 넘어갑니다.

## 범부처통합연구지원시스템 → 개인정보 수정

### 화면 GUIDE

국가연구정보시스템 | R&D업무포털 | 전자평가시스템 | IRIS 관련사이트

김 (12) | 로그인 | 남은시간 07시간 58분 06초 | 검색어를 입력해주세요

iris 범부처통합연구지원시스템  
Integrated R&D Information System

IRIS 소개 | 사업정보 | 알림-고객 | R&D 정보서비스

**기관정보** ※과제 접수 전 소속부서 입력 필수

소속유형 \* : 등록기관 | 소속기관 \* : 중소기업기술정보진흥원

소속부서 : | 직위 :

사무실 전화번호 : | 사무실 팩스번호 :

기관 주소 구분 :  국내주소  해외주소

직장주소 : 30141 세종특별자치시 집현중앙로 79 주소검색

상세주소 :

전문기관식별자 \* : 전문기관사원번호 | 사번 \* :

전문기관 소속 여부를 확인하기 위하여 전문기관에서 사용하시는 식별자(사번 또는 전문기관이메일)를 등록하시면 됩니다.

**저장** | 취소

① 소속기관 등 개인정보를 변경하고자 할 경우 **성명(연구자등록번호) 부분을 클릭하여 수정합니다.**

② 소속기관을 검색하여 변경합니다.

③ 저장 버튼을 클릭합니다.

## 범부처통합연구지원시스템 → 국가연구자정보시스템

## 화면 GUIDE

### ① 개인정보 수집 이용 동의

☑ 약관에 체크 후 동의 버튼 클릭

### ② 개인정보 제 3자 제공 및 활용 동의

☑ 약관에 체크 후 동의 버튼 클릭

The screenshot shows the IRIS website interface. At the top, there is a navigation bar with the IRIS logo and the text '국가연구자정보시스템' and '연구자정보'. Below this, the page title is '연구자정보 전환동의'. The main content area is divided into two sections, each with a red dashed box and a numbered callout (1 and 2). Section 1 is titled '[필수] 개인정보 수집 이용 동의' and contains text about the purpose of data collection and a list of data items. Section 2 is titled '[필수] 개인정보의 제3자 제공 및 활용 동의' and contains text about third-party data sharing and a list of recipient organizations. At the bottom right, there are two buttons: '취소' (Cancel) and '동의' (Agree), with the '동의' button highlighted by a red dashed box and a callout number 3.

**1** [필수] 개인정보 수집 이용 동의

범부처통합연구지원시스템(이하 "IRIS"이라 한다)에서는 연구자회원의 서비스 이용을 위하여 연구자 본인의 인적사항, 학력, 경력, 연구 실적 등 개인정보를 수집·이용하거나, 제3자에게 제공할 수 있으며 이를 위하여 연구자회원의 동의를 구하고자 합니다.

1. 수집 이용 목적  
IRIS에서 제공하는 서비스 등의 이용 및 국가연구개발사업 관련 업무처리

2. 수집 이용 항목  
기본정보 : (필수) 회원인력ID (자율생성), 이용자ID, 국가, 성명, 생년월일, 비밀번호, 성별, 휴대전화번호, 전자우편 주소, CI코드, 디코드, 국가연구자번호, 소속유형, 소속기관 (선택) 성명(영문), 주소구분(국내/해외), 기본주소, (소속)기관주소구분(국내/해외), (소속)기관주소, 사무실 전화번호, 사무실 팩스번호, 뉴스레터, 수신여부, 사진, 지식소개사항, ISNI, ORCID  
학력정보 : (선택) 최종대학명, 최종 졸업년도, 학위구분, 취득국가, 최종학위취득번호  
경력정보 : (선택) 근무(활동)기관명, 근무(활동)부서명, 근무(활동)시작 종료일  
논문정보 : (선택) 주저자 | 공저저자(국가연구자번호 포함)  
자격정보 : (선택) 자격종명, 취득국가, 자격부여고유번호, 자격부여기관명  
평가위원활동정보 : (선택) 임명기관명, 평가위원회명, 임명시작 종료일자

**2** [필수] 개인정보의 제3자 제공 및 활용 동의

IRIS의 서비스 이용을 위해 연구자회원 동의 시 제3자에게 제공하며 수집된 정보는 정보주체의 동의 없이는 제공·활용되지 않습니다.

1. 제공받는자 :

|               |                       |
|---------------|-----------------------|
| 1. 국가정보원      | 39. 발우사업청             |
| 2. 감사원        | 40. 경찰청(경찰대학 포함)      |
| 3. 방송통신위원회    | 41. 소방청               |
| 4. 국가인권위원회    | 42. 문화체육              |
| 5. 국가보훈처      | 43. 농림축산              |
| 7. 인사혁신처      | 44. 산림청               |
| 8. 법제처        | 45. 특허청               |
| 9. 식품의약품안전처   | 46. 질병관리청(국립보건연구원 포함) |
| 10. 공정거래위원회   | 47. 기상청               |
| 11. 금융위원회     | 48. 행정중심복합도시건설청       |
| 12. 국민안전위원회   | 49. 새만금개발청            |
| 13. 개인정보보호위원회 | 50. 해양경찰청             |
| 14. 원자력안전위원회  | 51. 한국연구재단            |
| 15. 기획재정부     | 52. 정보통신기획평가원         |
| 16. 교육부       | 53. 중소기업진흥기           |

**3** 취소 동의



## 범부처통합연구지원시스템 → 국가연구자정보시스템

## 화면 GUIDE

① 연구자 소개사항 입력(필요시)

② 개인정보 공개 범위 설정

③ 저장 버튼을 클릭하면  
국가연구자번호가 생성되며, IRIS  
메인화면 성명 옆 또는  
기본정보화면에서 연구자번호를  
조회할 수 있습니다.

국가연구자 전환

· MY PROFILE

국가연구자 전환
국가연구자 정보

1

소개사항을 입력해주세요.

2

개인정보  공개  부분공개(인적사항 제외)  비공개

| 구분   | 개인정보 공개 범위                                                                                                                                     |
|------|------------------------------------------------------------------------------------------------------------------------------------------------|
| 전체공개 | - 기본정보(국가연구자번호, 휴대전화번호, 기본주소, ISNI, ORCID 제외하고 공개)<br>- 학력(대학교학력여부가 체크된 학위정보만 제공), 경력, 분야, 논문, 지식재산권, 저역서, 외부활동정보, 수상정보, 연구수행정보, 자격정보, 평가위원 정보 |
| 부분공개 | - 기본정보 중 성명(국문), 성별, 기관명, 부서(학과)명 만 공개<br>- 학력(대학교학력여부가 체크된 학위정보만 제공), 분야, 논문, 지식재산권, 저역서, 연구수행정보                                              |
| 비공개  | - 기본정보 및 업적정보 공개 안함<br>※ 개인정보 비공개자는 향후 연구자검색서비스에서 타연구자 검색 불가 예정                                                                                |

※ 연구자 검색 서비스는 '21.8월부터 제공될 예정이며, 공개 범위는 일부 조정(축소)될 수 있음.

취소
저장

## 범부처통합연구지원시스템 → 기관총괄담당자신청

## 화면 GUIDE

① 기관총괄담당자로 로그인하여  
업무포탈 화면으로 이동합니다.

② [R&D고객센터] 메뉴를 클릭

③ [기관총괄담당자 신청] 버튼을 클릭



## 범부처통합연구지원시스템 → 기관총괄담당자신청

## 화면 GUIDE

iris 통합업무포털서비스  
Integrated R&D Portal Service

유저5 님 남은 시간 119분 55초 로그인

사업 기획 사업 공고 과제접수 과제수행 사후관리 과제평가 납부 R&D 고객센터

기관 총괄 담당자 신청

신청 정보

|           |             |      |                         |
|-----------|-------------|------|-------------------------|
| 기관명       | 한국산업기술평가관리원 | 성명   | 유저5                     |
| 기관역할 인력구분 | 기관총괄담당자     | 유효기간 | 2021-08-31 ~ 9999-12-31 |

저장

인증서 선택할

Magic Line 4 Web

인증서 파일 위치 선택

사용할 인증서 선택

| 소유자명                 | 용도     | 발급기관      | 만료일        |
|----------------------|--------|-----------|------------|
| mag_tent020098012022 | 범용(기업) | ymagnt... | 2021-08-17 |
| tent1300940212022    | 범용(기업) | ymsgnt... | 2021-08-17 |
| tent1400940212022    | 범용(기업) | ymsgnt... | 2021-08-17 |
| tent1300940212022    | 범용(기업) | ymsgnt... | 2021-08-17 |
| tent1400940212022    | 범용(기업) | ymsgnt... | 2021-08-17 |

인증서 비밀번호 입력

확인 취소 인증서 보기

① 본인정보 확인 후 [저장버튼] 클릭

② 팝업화면이 로드되면 법인 인증서에 비밀번호를 입력하고 확인버튼을 클릭. 인증서 인증 완료 후 바로 기관 총괄 담당자로 지정됩니다.

## 통합업무포털서비스 → 메인 화면

| 사업 기획                                                                                                      | 사업 공고                                                                  | 과제접수                                                                          | 과제수행                                                                                                                                                                                                                                                                                                                   | 사후관리                                                                                                                                                                                                                                                        | 과제평가                                                                                                                                                                                                                                                              | 납부                                                                                                                                                                                                                                                                      | R&D 고객센터                                                                                                                                                   |
|------------------------------------------------------------------------------------------------------------|------------------------------------------------------------------------|-------------------------------------------------------------------------------|------------------------------------------------------------------------------------------------------------------------------------------------------------------------------------------------------------------------------------------------------------------------------------------------------------------------|-------------------------------------------------------------------------------------------------------------------------------------------------------------------------------------------------------------------------------------------------------------|-------------------------------------------------------------------------------------------------------------------------------------------------------------------------------------------------------------------------------------------------------------------|-------------------------------------------------------------------------------------------------------------------------------------------------------------------------------------------------------------------------------------------------------------------------|------------------------------------------------------------------------------------------------------------------------------------------------------------|
| <ul style="list-style-type: none"> <li>수요조사</li> <li>정기수요조사</li> <li>수시수요조사</li> <li>인터넷 공시/공정회</li> </ul> | <ul style="list-style-type: none"> <li>공모 예고</li> <li>사업 공고</li> </ul> | <ul style="list-style-type: none"> <li><b>신청안내</b></li> <li>신청공고목록</li> </ul> | <ul style="list-style-type: none"> <li>협약신청</li> <li>협약절차안내</li> <li>(협약용)연구개발계획서제출</li> <li>(협약용)연구개발계획서신규</li> <li>개인정보연구유리동의</li> <li>기술료</li> <li>협약신청</li> <li>연구개발기관 부담금 납부현황</li> <li>청년고용 감면신청</li> <li>청년고용 정보 및 실적제출</li> <li>협약변경</li> <li>(기관일괄)협약변경신청</li> <li>(송인통보)협약변경신청</li> <li>자년도협약변경신청</li> </ul> | <ul style="list-style-type: none"> <li>정산</li> <li>사용실적 보고서 제출</li> <li>정산결과 조회</li> <li>이의신청</li> <li>기술료</li> <li>기술실시결과 제출</li> <li>청년고용 감면신청</li> <li>청년고용 정보 및 실적제출</li> <li>중료 후 성과소유기관 변경신청</li> <li>기술료 납부안내 조회</li> <li>기술료 사용실적 보고서 제출</li> </ul> | <ul style="list-style-type: none"> <li>평가위원회</li> <li>평가자료 사진제출</li> <li>온라인평가 의견공유</li> <li>과제평가결과확인</li> <li>평가결과 이의신청</li> <li>평가대상정보</li> <li>평가위원</li> <li>평가위원회참여</li> <li>보고서</li> <li>보고서제출(연차/단계/최종)</li> <li>수행보고 자료제출</li> <li>최종보고서 비공개 요청</li> </ul> | <ul style="list-style-type: none"> <li>납부안내</li> <li>기술료 납부안내 조회</li> <li>회수금 납부안내 조회</li> <li>환수금 납부안내 조회</li> <li>제재부금 납부안내 조회</li> <li>납부변경</li> <li>기술료 납부변경 신청</li> <li>회수금 납부변경 신청</li> <li>납부현황</li> <li>기술료 납부현황</li> <li>회수금 납부현황</li> <li>환수금 납부현황</li> </ul> | <ul style="list-style-type: none"> <li>공지사항</li> <li>IRIS 사용 매뉴얼</li> <li>FAQ</li> <li>사용문의</li> <li>개인정보</li> <li>기관정보관리</li> <li>기관 총괄 담당자 신청</li> </ul> |

## 화면 GUIDE

① 상단의 [과제접수]를 클릭합니다.

② 과제접수의 하위 메뉴인 [신청안내]를 클릭합니다.

## 신청안내(사전 준비사항 탭)

- ☑ 과제 신청을 위한 안내 화면입니다.
- ☑ 사전 준비사항과, 권장 PC환경 및 신청 시 유의사항 정보를 안내 합니다.

신청 안내 > 과제검색 > 신청 안내 > 도움말

1. 사전 준비사항
2. PC 권장환경
3. 신청 시 유의사항

• 사전 준비사항

|                     |                                                                                                                                                                                                                                          |
|---------------------|------------------------------------------------------------------------------------------------------------------------------------------------------------------------------------------------------------------------------------------|
| 사전 준비사항             | <ul style="list-style-type: none"> <li>• 신속한 연구개발계획서 작성을 위해 연구자 등록 및 기관 등록 여부를 미리 확인합니다.</li> <li>• 사업을 신청 수행하기 위해서는, 모든 참여연구원이 통합업</li> <li>• 사업을 수행하는 모든 기관(산/학/연)은 과제 신청 전 기관</li> <li>• 참여 기관 및 참여 연구원의 등록 정보가 현재의 내용과 일치</li> </ul> |
| 연구개발계획서 신청 매뉴얼 다운로드 | <p>1 연구자등록 및 기관등록 확인하기</p> <p>2 연구개발계획서 신청 전 아래의 매뉴얼을 미리 확인하시면</p> <p>↓ 연구자 매뉴얼 다운로드</p>                                                                                                                                                 |
| 연구 개발계획서 시뮬레이션 신청   | <p>3 연구개발계획서 시뮬레이션 신청</p> <ul style="list-style-type: none"> <li>• 통합업무포털(IRIS)에서는 실제 연구개발 계획서 신청하기</li> <li>• 연구개발계획서 시뮬레이션 신청을 통해 실제와 동일하게</li> </ul>                                                                                  |



### 참고해주세요!!

- 과제 신청을 하려면 신청기관(연구개발기관) 등록 및 참여 연구원 회원가입이 완료되어야 합니다.
- 시뮬레이션 화면은 시스템 표준설정에 따라 구성된 화면으로 실제 사업공고와 상이할 수 있습니다.

## 상세 GUIDE

- ① 기관과 참여연구원 등록 여부를 확인 할 수 있는 팝업을 호출합니다.
- ② 통합업무포털(IRIS) 이용을 위한 매뉴얼을 다운로드 합니다.
- ③ 실제 연구개발과제 신청 전 시뮬레이션을 통해 과제 신청을 위한 과정을 체험할 수 있습니다

## 신청안내(신청 시 유의 사항 탭)

- ✔ 과제 신청을 위한 안내 화면입니다.
- ✔ 사전 준비사항과, 권장 PC환경 및 신청 시 유의사항 정보를 안내 합니다.

신청 안내 ☰ 과제집수 > 신청 안내 🔍 도움말

|            |            |                     |
|------------|------------|---------------------|
| 1. 사전 준비사항 | 2. PC 권장환경 | <b>3. 신청 시 유의사항</b> |
|------------|------------|---------------------|

· 신청 시 유의사항

|      |                                                                                                                                                                                                                 |
|------|-----------------------------------------------------------------------------------------------------------------------------------------------------------------------------------------------------------------|
| 유의사항 | <ul style="list-style-type: none"> <li>· 신청기간이 아닌 사업은 연구개발계획서 공고 목록에 조회되지 않습니다.(공고문을 통해 신청기간을 미리 확인하시기 바랍니다.)</li> <li>· 신청기간 마감에 다가오면 사용자 증가로 인해 시스템 사용이 느려지거나, 정상적인 서비스가 어려울 수 있으니 이점 유의하시기 바랍니다.)</li> </ul> |
|------|-----------------------------------------------------------------------------------------------------------------------------------------------------------------------------------------------------------------|

· 연구개발계획서(개념 과제) 온라인 제출 요령

| 신청절차          |                                                                                          |
|---------------|------------------------------------------------------------------------------------------|
| 1. 기본 정보      | · 연구개발과제명(영문 포함), 기술 분류, 기술 성숙도, 연구개발 단계, 보안 과제 여부, 핵심어(영문 포함)                           |
| 2. 과제 요약      | · 연구개발기간 구성, 과제 목표(최종목표, 내용, 연구개발 성과)                                                    |
| 3. 연구 기관      | · 주관연구개발기관 정보, 참여 기관, 참여 연구원 등록(참여 정보, 및 분야), 기관별 지원 인력 등록(대표자, 연구개발부서 실무 담당자, 지원기관 실무자) |
| 4. 첨부 파일      | · 연구개발계획서, 사업별 중빙 파일 등                                                                   |
| 5. 최종 확인 및 제출 | · 작성 내용의 누락 및 정합성 점검.                                                                    |

1  
시뮬레이션 과제신청
2  
과제 신청하기

## 상세 GUIDE

과제 신청 시 연구개발 계획서작성을 위한 흐름과 주요 작성 내용을 조회 합니다.

- ① 실제 연구개발과제 신청 전 시뮬레이션을 통해 과제 신청을 위한 과정을 체험할 수 있습니다.
- ② 유의 사항을 확인한 후 클릭하면 현재 진행(신청) 중인 공고 목록을 조회할 수 있는 메뉴로 이동합니다.

## 통합업무포털서비스 → 메인 화면

| 사업 기획                                                                                                      | 사업 공고                                                                  | 과제접수                                                                           | 과제수행                                                                                                                                                                                                                                                                                                                   | 사후관리                                                                                                                                                                                                                                                        | 과제평가                                                                                                                                                                                                                                                             | 납부                                                                                                                                                                                                                                                                      | R&D 고객센터                                                                                                                                                   |
|------------------------------------------------------------------------------------------------------------|------------------------------------------------------------------------|--------------------------------------------------------------------------------|------------------------------------------------------------------------------------------------------------------------------------------------------------------------------------------------------------------------------------------------------------------------------------------------------------------------|-------------------------------------------------------------------------------------------------------------------------------------------------------------------------------------------------------------------------------------------------------------|------------------------------------------------------------------------------------------------------------------------------------------------------------------------------------------------------------------------------------------------------------------|-------------------------------------------------------------------------------------------------------------------------------------------------------------------------------------------------------------------------------------------------------------------------|------------------------------------------------------------------------------------------------------------------------------------------------------------|
| <ul style="list-style-type: none"> <li>수요조사</li> <li>정기수요조사</li> <li>수시수요조사</li> <li>인터넷 공시/공정회</li> </ul> | <ul style="list-style-type: none"> <li>공모 예고</li> <li>사업 공고</li> </ul> | <ul style="list-style-type: none"> <li>신청 안내</li> <li><b>신청공고목록</b></li> </ul> | <ul style="list-style-type: none"> <li>협약신청</li> <li>협약절차안내</li> <li>(협약용)연구개발계획서제출</li> <li>(협약용)연구개발계획서신규</li> <li>개인정보연구유리동의</li> <li>기술료</li> <li>협약신청</li> <li>연구개발기관 부담금 납부현황</li> <li>청년고용 감면신청</li> <li>청년고용 정보 및 실적제출</li> <li>협약변경</li> <li>(기관일괄)협약변경신청</li> <li>(송인통보)협약변경신청</li> <li>자년도협약변경신청</li> </ul> | <ul style="list-style-type: none"> <li>정산</li> <li>사용실적 보고서 제출</li> <li>정산결과 조회</li> <li>이의신청</li> <li>기술료</li> <li>기술실시결과 제출</li> <li>청년고용 감면신청</li> <li>청년고용 정보 및 실적제출</li> <li>중료 후 성과소유기관 변경신청</li> <li>기술료 납부안내 조회</li> <li>기술료 사용실적 보고서 제출</li> </ul> | <ul style="list-style-type: none"> <li>평가위원회</li> <li>평가자료 사진제출</li> <li>온라인평가 의견공유</li> <li>과제평가결과확인</li> <li>평가결과 이의신청</li> <li>평가대상정보</li> <li>평가위원</li> <li>평가위원회참여</li> <li>보고서</li> <li>보고서제출(연차/단계/최종)</li> <li>수행보고 자료제출</li> <li>최종보고서 비공개요청</li> </ul> | <ul style="list-style-type: none"> <li>납부안내</li> <li>기술료 납부안내 조회</li> <li>회수금 납부안내 조회</li> <li>환수금 납부안내 조회</li> <li>제재부금 납부안내 조회</li> <li>납부변경</li> <li>기술료 납부변경 신청</li> <li>회수금 납부변경 신청</li> <li>납부현황</li> <li>기술료 납부현황</li> <li>회수금 납부현황</li> <li>환수금 납부현황</li> </ul> | <ul style="list-style-type: none"> <li>공지사항</li> <li>IRIS 사용 매뉴얼</li> <li>FAQ</li> <li>사용문의</li> <li>개인정보</li> <li>기관정보관리</li> <li>기관 총괄 담당자 신청</li> </ul> |

## 화면 GUIDE

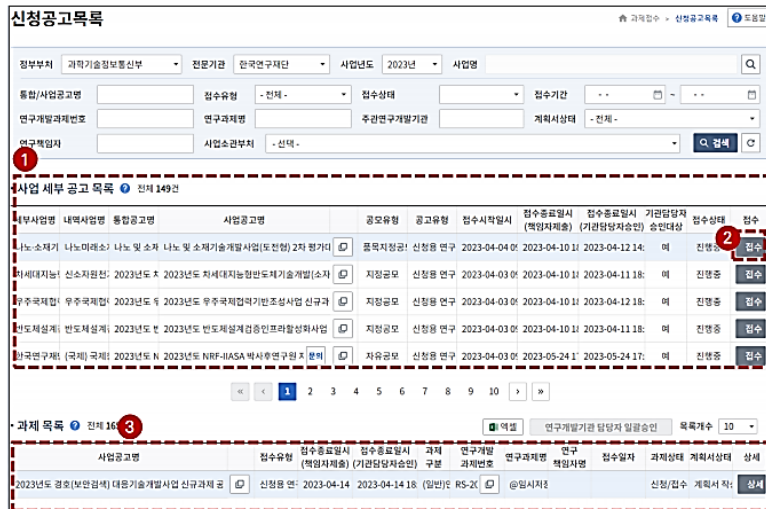
① 상단의 [과제접수]를 클릭합니다.

② 과제접수의 하위 메뉴인 [신청공고목록]을 클릭합니다.



## 신청 공고 목록(목록) (1/2)

- ✓ 접수설정 된 공고 목록이 조회 됩니다. 검색을 통해 내게 맞는 공고를 선택하고 접수를 진행 합니다. (기관(총괄)담당자인 경우 연구개발 기관에서 접수한 과제목록이 조회됩니다.)
- ✓ 하단에는 내(또는 소속기관)가 신청한 과제 목록이 조회됩니다.



## 상세 GUIDE

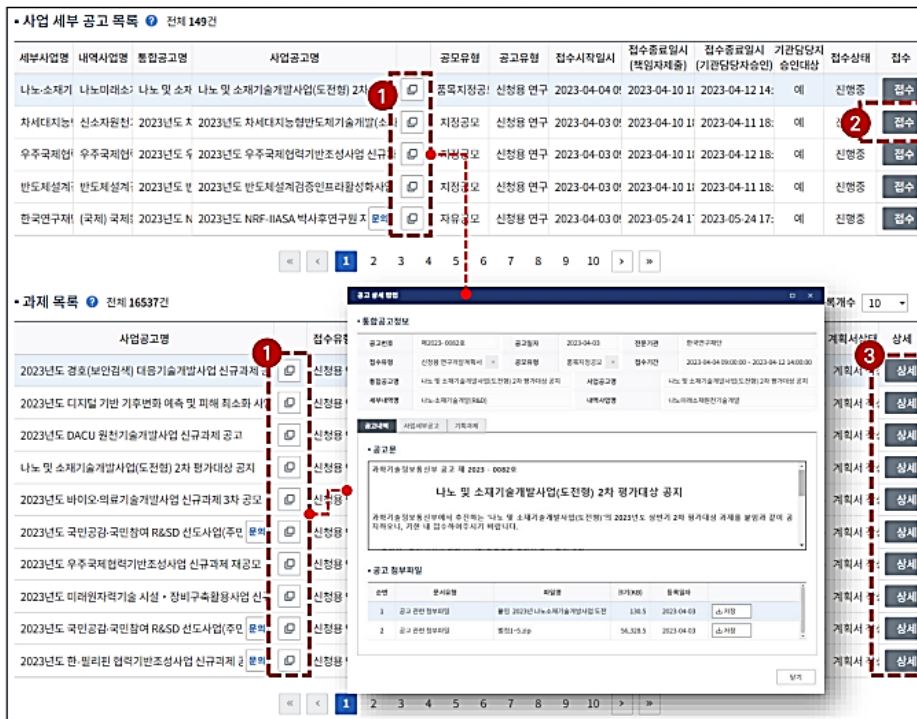
- ① 접수 설정 된 공고로 접수 상태가 예정, 진행중, 마감 상태의 공고 목록입니다.
- ② 공고에서 신청하려는 대상을 선택하고 “② 접수”을 클릭하면 접수 화면으로 이동합니다.
- ③ 내가 신청한 과제 목록을 조회할 수 있습니다.

### 참고해주세요!!

- 과제권한을 가지는 **주관기관 연구책임자, 연구개발부서실무담당자**도 연구개발과제 조회, 수정이 가능합니다.
- **공동연구개발기관이나 위탁연구개발기관 연구책임자, 연구개발부서실무담당자**는 해당 과제의 소속기관 정보만 조회, 수정이 가능합니다.

## 신청 공고 목록(목록) (2/2)

- ▶ 접수설정 된 공고 목록이 조회 됩니다. 검색을 통해 내게 맞는 공고를 선택하고 접수를 진행 합니다. (기관(총괄)담당자인 경우 연구개발 기관에서 접수한 과제목록이 조회됩니다.)
- ▶ 하단에는 내(또는 소속기관)가 신청한 과제 목록이 조회됩니다.



## 상세 GUIDE

- ① 선택한 공고의 상세 내용을 조회하고 관련 첨부 파일을 다운로드 할 수 있는 팝업을 호출합니다.
- ② 선택한 공고를 신청하기 위한 화면으로 이동합니다.
- ③ 내가 신청한 과제의 상세 내역을 조회하는 화면으로 이동합니다. 과제 목록은 **과제 권한**이 있는 연구책임자, 연구개발부서실무담당자에게 공유됩니다.

## 신청 공고 목록

### → 연구개발계획서 신청(기본 정보 탭) (1/3)

- ☑ 과제를 신청하는 화면입니다. 각 내용을 작성 하고 최종 확인을 실시 합니다.
- ☑ 최종 확인을 통해 검증된 내용은 제출이 가능합니다.
- ☑ **빨간색 부분은 고정 입력 항목**이며, **파란색 표시부분은 공고분야별로 상이**합니다.

과제 정보 전체 1건 접수취소 최종확인 제출 기관담당자승인 기관담당자반려 목록

① [최종확인]버튼 클릭 시 데이터 검증 시간이 소요됩니다.  
② 최종확인 완료 후 접수중요일 이전에 [제출]버튼을 클릭한 과제만 제출로 인정합니다.

| 과제명 | 과제 구분 | 연구개발 기관 | 연구 책임자 | 과제 상태  | 계획서 상태 | 기본 정보 | 과제 요약 | 연구 기관 | 지원 기관 | 국제 협력 | 연구 개발비 | 연구 경비 | 성과 지표 | 첨부 파일 | 최종 확인 |
|-----|-------|---------|--------|--------|--------|-------|-------|-------|-------|-------|--------|-------|-------|-------|-------|
|     |       |         |        | - 선택 - |        |       |       |       |       |       |        |       |       |       |       |

과제정보 미입력 초기화

1. **공모분야선택** ※ 공모분야명 선택 후 저장 시 수정이 불가능합니다. 접수미감 전 수정이 필요할 경우 접수취소 후 재작성하시기 바랍니다.

|       |                                       |
|-------|---------------------------------------|
| 통합공고명 | 시뮬레이션 통합공고                            |
| 사업공고명 | 범부처통합연구지원 전주기 테스트 내역사업                |
| 공모분야명 | 중결_시뮬레이션 공모분야 <span>신청자격 체크리스트</span> |

2. **공모분야 세부내용**

|          |               |        |             |
|----------|---------------|--------|-------------|
| 시행연도     | 2021          | 접수유형   | 신청용 연구개발계획서 |
| 공고구분     | 자유공모          | 과제구분   | 중결연구개발      |
| 정부지원금 한도 | 1,000,000,000 | 연소시험구분 | 통합형         |

• **중결과제 정보**

|          |                                                                      |
|----------|----------------------------------------------------------------------|
| 중결연구개발번호 |                                                                      |
| 중결연구 개발명 | <ul style="list-style-type: none"> <li>• 국문</li> <li>• 영문</li> </ul> |

이시점자 저장 다음



**참고해주세요!!**

- 공모분야 선택 후 '저장'시 수정이 불가능합니다. 공모분야 수정이 필요할 경우 접수취소 후 재접수해야 합니다.

## 상세 GUIDE

- ① 공모 분야를 선택합니다.
- ② 선택된 공모분야의 세부내용을 확인합니다.

## 신청 공고 목록

### → 연구개발계획서 신청(기본 정보 탭) (2/3)

빨간색 부분은 고정 입력 항목이며, 파란색 표시부분은 공고분야별로 상이합니다.

과제 정보 전체 1건 접수유무 최종확인 제출 기관담당자승인 기관담당자반려 목록

① [최종확인]버튼 클릭 시 데이터 검증에 일정 시간이 소요됩니다.  
 ② 최종확인 완료 후 접수종료일 이전에 [제출] 버튼을 클릭한 과제만 제출로 인정합니다.

| 과제명    | 과제 구분 | 연구개발 기관 | 연구 책임자 | 과제 상태  | 계획서 상태 | 기본 정보 | 과제 요약 | 연구 기관 | 연구 개발비 | 연구 장비 | 성과 지표 | 첨부 파일 | 최종 확인 |
|--------|-------|---------|--------|--------|--------|-------|-------|-------|--------|-------|-------|-------|-------|
| - 선택 - |       |         |        | - 선택 - |        |       |       |       |        |       |       |       |       |

과제정보 미입력 초기화

공모분야선택

|       |                                                      |
|-------|------------------------------------------------------|
| 통합공고명 | 10015_test1                                          |
| 사업공고명 | 사업공고명 조회 부문                                          |
| 공모분야명 | 공모분야 1 <span style="float: right;">신청자격 체크리스트</span> |

공모분야 세부내용

|          |             |        |             |
|----------|-------------|--------|-------------|
| 시행연도     | 2022        | 접수유형   | 신청용 연구개발계획서 |
| 공고구분     | 자유공모        | 과제구분   | 일반          |
| 정부지원금 한도 | 100,000,000 | 민소시연구성 | 해당사항없음      |

과제명

연구개발과제번호 (공고)과제명 고정여부 3

연구개발 과제명 국문 4

연구분야

|           |            |     |
|-----------|------------|-----|
| 구분        | 기술분류       | 1순위 |
| R&D(필수)공통 | 국가과학기술표준분류 |     |

추가정보

사업단위 기술성숙도(TRL) 5

연구개발 단계

핵심어

국문

영문

기술분류 팝업

기술분류 목록 전체 414건 검색

| 기술분류명       | 기술분류코드 |
|-------------|--------|
| 기계          | EA     |
| 속장표준 시험평가기술 | EA01   |
| 기계 속장표준     | EA0101 |
| 기계 속장표준     | EA0102 |
| 기계 속장표준     | EA0103 |
| 기계 속장표준     | EA0104 |
| 기계 속장표준     | EA0105 |
| 기계 속장표준     | EA0106 |
| 기계 속장표준     | EA0107 |

취소 선택

## 상세 GUIDE

- ③ 연구개발과제번호는 <기본정보>탭을 모두 작성 후 저장 시 자동으로 발급됩니다.
- ④ 해당 공모분야가 과제명 고정여부 미해당 시 연구개발과제명(국문, 영문)을 직접 입력합니다.
- ⑤ 기술분류 팝업창을 호출합니다. 팝업창 좌측 화면에서 기술분류 선택 후 “추가”버튼을 통해 우측 화면으로 이동시킵니다. 우측화면에서 추가된 기술분류의 가중치를 입력 후 “선택”버튼을 통해 저장합니다.(가중치 합은 100%)

## 신청 공고 목록

### → 연구개발계획서 신청(기본 정보 탭) (3/3)

빨간색 부분은 고정 입력 항목이며, 파란색 표시부분은 공고분야별로 상이합니다.

과제 정보 전체 1건

① [최종확인]버튼 클릭 시 데이터 검증에 일정 시간이 소요됩니다.  
② 최종확인 완료 후 접수중료일 이전에 [제출] 버튼을 클릭한 과제만 제출로 인정합니다.

|     |       |         |        |        |        |       |       |       |        |       |       |       |       |
|-----|-------|---------|--------|--------|--------|-------|-------|-------|--------|-------|-------|-------|-------|
| 과제명 | 과제 구분 | 연구개발 기간 | 연구 책임자 | 과제 상태  | 계획서 상태 | 기본 정보 | 과제 요약 | 연구 기관 | 연구 개발비 | 연구 장비 | 성과 지표 | 첨부 파일 | 최종 확인 |
|     |       |         |        | - 선택 - |        |       |       |       |        |       |       |       |       |

과제정보 미입력

공모분야선택

특수공고명: 10015\_test1  
사업공고명: 사업공고명 조회 부분  
공모분야명: 공모분야 1

공모분야 세부내용

시행연도: 2022  
공고구분: 자유공모  
장부지원금 한도: 100,000,000

과제명

연구개발과제번호

연구개발과제명: 국문, 영문

연구분야

구분: 기술분류: 융합형기술(연구기관에 종속) 3순위  
R&D(필수)공통: 국가과학기술표준분류

추가정보

사업단위: 기술성숙도(TRL) (핵수서점기준) (중요시점목표)  
연구개발 단계

핵심어

국문, 영문

임시저장 저장 다음

## 상세 GUIDE

⑥ 신청자격 체크리스트를 작성하기 위한 팝업을 호출합니다. 항목별 해당여부를 체크하신 다음 서명을 클릭하여 서명 후 화면 상단 우측 제출 버튼을 누릅니다.

⑦ 추가정보를 입력합니다.

⑧ 핵심어(국문, 영문)를 입력합니다.

### 연구개발단계

기초연구 단계

현상 및 관찰 가능한 사실에 대한 새로운 지식을 얻기 위해 수행하는 이론적 또는 실험적 연구

응용연구 단계

실용적인 목적으로 새로운 과학적 지식을 얻기위해 수행하는 연구

개발연구 단계

연구단계에서 얻어진 지식을 이용하여 새로운 제품, 장치 및 서비스를 생산하거나 개선하기 위하여 수행하는 연구

## 신청 공고 목록

### → 연구개발계획서 신청(과제 요약 탭)

❖ 빨간색 부분은 고정 입력 항목이며, 파란색 표시부분은 공고분야별로 상이합니다.

| 과제명           | 과제 구분 | 연구개발 기관 | 연구 책임자 | 과제 상태 | 계획서 상태 | 기본 정보 | 과제 요약 | 연구 기간 | 연구 개발비 | 연구 장비 | 성과 지표 | 첨부 파일 | 최종 확인 |
|---------------|-------|---------|--------|-------|--------|-------|-------|-------|--------|-------|-------|-------|-------|
| 연구개발과제명 국문 입력 | 일반    | 버티테스트01 |        | 신청/접수 | 계획서 작  |       |       |       |        |       |       |       |       |

(RS-2022-01062855) 연구개발과제명 국문 입력 > 과제 요약

• 연구개발단계구성 및 연구개발기간

1 단계선택 2 (공고)연구기간 4 (공고)연구기간 조회

전체 연구개발기간 2022-07-01 ~ 2022-12-31 6개월

| 단계   | 연차    | 연구개발시작일    | 연구개발종료일    | 개월수 | 기준단계 | 기준연차 |
|------|-------|------------|------------|-----|------|------|
| 단계없는 | -     | 2022-07-01 | 2022-12-31 | 6   | 단계없는 | -    |
| 단계없는 | 1년차 + | 2022-07-01 | 2022-12-31 | 6   | 단계없는 | 1년차  |

• 최종목표 및 내용

5

|        |                                      |  |
|--------|--------------------------------------|--|
| 개발연구개발 | 최종목표내용 (0/50 ~ 4000Byte)             |  |
|        | 연구개발내용 (0/200 ~ 4000Byte)            |  |
|        | 연구개발성과 활용계획 및 기대효과 (0/50 ~ 4000Byte) |  |

• 공고 연구기간

| 단계   | 연차  | 연구개발시작일    | 연구개발종료일    | 개월수 | 정부지원금 한도(천원) |
|------|-----|------------|------------|-----|--------------|
| 단계없는 | -   | 2022-07-01 | 2022-12-31 | 6   | 100,000      |
| 단계없는 | 1년차 | 2022-07-01 | 2022-12-31 | 6   | 100,000      |

닫기

이전 | 임시저장 | 저장 | 다음

## 상세 GUIDE

- ① 과제의 연구개발기간 구성 형태 (단계없는 과제, 단계있는과제)를 선택합니다.
  - ※ 단, “(공고)연구기간”항목값이 “전문기관고정구성” 일 경우 전문기관담당자가 설정한 값으로 고정되어 선택 불가
- ② “(공고)연구기간”항목이 표시됩니다.
  - 전문기관 고정 구성 : 전문기관 담당자가 설정한 기준으로 연구개발단계 및 기간 고정
  - 자율구성 : 전체 연구개발기간 기준 안에서 자유롭게 연구개발단계 및 기간 구성
- ③ 단계/연차를 구성 할 수 있습니다. 단계/연차의 총 합은 공고분야에 설정된 연구개발기간 한도를 넘을 수 없습니다.
- ④ 공고분야에 설정된 연구기간 및 정부지원금한도를 보여줍니다.
- ⑤ 최종목표내용, 연구개발내용, 연구개발성과 활용계획 및 기대효과를 입력합니다.

## 신청 공고 목록

### → 연구개발계획서 신청(연구 기관 탭) (1/2)

▶ 빨간색 부분은 고정 입력 항목이며, 파란색 표시부분은 공고분야별로 상이합니다.

· 연구개발기관 정보  연구기관추가  (미확정)위탁기관추가  연구기관삭제  (업무포탈)기관정보 동기화

| <input type="checkbox"/> | 기관역할     | 국적   | 연구개발기관명     | 사업자등록번호    | 실업목적구분 | 기업유형 | 소재지     | 연구비 지급유형 | 수요 기업                    |
|--------------------------|----------|------|-------------|------------|--------|------|---------|----------|--------------------------|
| <input type="checkbox"/> | 주관연구개발기관 | 대한민국 | 중소기업기술정보진흥원 | 연구개발기관명 81 | 비영리    | 공공기관 | 세종특별자치시 | 일괄지급     | <input type="checkbox"/> |

| 기관역할     | 연구개발기관명     | 연구 책임자 | 대표자 | 실무자 | 1                                   | 신청자격 적정성 확인서 | 우대 및 검점확인서 | 기관 실적                    | 증빙 서류                    | 수행 구분 |
|----------|-------------|--------|-----|-----|-------------------------------------|--------------|------------|--------------------------|--------------------------|-------|
| 주관연구개발기관 | 중소기업기술정보진흥원 |        |     | 김수진 | <input checked="" type="checkbox"/> | 미입력          | 미입력        | <input type="checkbox"/> | <input type="checkbox"/> | 수행중   |

> 연구원 구성  연구원추가  (거소증없는)외국인추가  채용예정자추가  연구원삭제  (연구자)연구자정보 동기화  엑셀업로드

| <input type="checkbox"/> | 인력역할 | 참여구분 | 국적 | 성명 | 직위 | 국가 연구자번호 | 신규 채용구분 | 채용일자    | 청년채용 구분 | 참여연차 | 연구 업적 | 증빙 서류                    | 참여 구분 |
|--------------------------|------|------|----|----|----|----------|---------|---------|---------|------|-------|--------------------------|-------|
| <input type="checkbox"/> | 책임자  | 내부   | 대한 |    |    |          | 채용      | 2021-11 | 해당사항없음  | 1    |       | <input type="checkbox"/> | 참여중   |

> 연구원 연차별 참여기간  산출금액 연봉금액(원)은 참여기간 개월 수 기준으로 입력해주세요.(참여기간이 1개월일 경우 1개월치 금액을 입력)

| 연구자명 | 참여 연차 | 참여 여부                               | 학위및전공 |      |      |      | 담당역할 | 시간 선택제 구분 | 참여 정보 |        |         |         |        |         |              |   |
|------|-------|-------------------------------------|-------|------|------|------|------|-----------|-------|--------|---------|---------|--------|---------|--------------|---|
|      |       |                                     | 최종학위  | 전공계열 | 전공명  | 취득연도 |      |           | 순번    | 참여시작일자 | 참여종료일자  | 현금 계상률  | 현물 계상률 | 미지급 계상률 | 산출근거 연봉금액(원) |   |
|      | 1     | <input checked="" type="checkbox"/> | 박사    | 공학   | 전자공학 | 2021 |      | 을         | 1     | +      | 2021-01 | 2025-12 | 0      | 0       | 0            | 0 |

## 상세 GUIDE

- ① 선택된 연구개발기관이 참여하는 연차를 선택합니다.
- ② 연구원별 신규채용구분, 채용일자를 선택합니다.  
※ 신규채용 의무사항 또는 감면사항이 적용되는 공고분야의 경우 신규채용구분을 주의하여 작성하기 바랍니다.
- ③ ‘연구원 구성’ 화면에서 선택된 연구원별 참여연차, 학위 및 전공, 담당역할, 시간선택제 구분을 입력합니다.  
참여정보를 입력합니다.



## 신청 공고 목록

### → 연구개발계획서 신청(연구 기관 탭) (2/2)

☑ 빨간색 부분은 고정 입력 항목이며, 파란색 표시부분은 공고분야별로 상이합니다.

4

5

연구원 구성

- 연구원추가
- (거소증없는)외국인추가
- 채용예정자추가
- 연구원삭제

6 (연구자)연구자정보동기화 7 엑셀업로드

| 인력역할           | 참여구분 | 국적 | 성명 | 직위 | 국가 연구자번호 | 신규 채용구분 | 재용일자 | 참여연차 | 연구 업적 | 증빙 서류 | 참여 구분 |
|----------------|------|----|----|----|----------|---------|------|------|-------|-------|-------|
| 1              |      |    |    |    |          |         |      |      |       |       |       |
| 조회된 데이터가 없습니다. |      |    |    |    |          |         |      |      |       |       |       |

연구원 연차별 참여기간

| 연구자명           | 참여 연차 | 참여 여부 | 학위및전공 |      |     | 취득연도 | 담당역할 | 시간 선택제 구분 | 순번 | 참여정보   |        |        |        |
|----------------|-------|-------|-------|------|-----|------|------|-----------|----|--------|--------|--------|--------|
|                |       |       | 최종학위  | 전공계열 | 전공명 |      |      |           |    | 참여시작일자 | 참여종료일자 | 현금 계상분 | 현물 계상분 |
| 조회된 데이터가 없습니다. |       |       |       |      |     |      |      |           |    |        |        |        |        |

대표자 및 지원인력 정보

- 지원인력추가
- (거소증없는)지원인력추가
- 지원인력삭제
- (연구자)지원인력동기화

지원역할

인력역할

성명

소속기관

부서

직위

생년월일

대표자 여부

연구개발부서실무

연구개발기금 정보

지원인력

연구개발기금

연구개발기금

연구개발기금

## 상세 GUIDE

- ④ “④연구원추가” 인력 검색팝업을 이용해 연구자를 등록하며, 등록된 연구원 정보가 행추가됩니다.  
“④(거소증없는)외국인추가” 외국인 연구원 등록 시 클릭하며, 클릭 시 외국인 연구원 정보가 행추가됩니다.  
“④채용예정자추가” 채용예정자 등록 시 클릭하며, 클릭 시 채용예정자 정보가 행추가 됩니다.  
“④연구원삭제” 선택된 연구원 정보를 삭제합니다.
- ⑤ “⑤(연구자)연구자정보동기화” 국가연구자정보시스템(NRI)에 등록된 정보로 동기화를 진행합니다.  
“⑤엑셀업로드” 엑셀을 통해 참여연구원을 일괄 등록할 수 있는 팝업을 호출합니다.

## 신청 공고 목록

### → 연구개발계획서 신청(연구개발비 탭) (1/2)

☑ 빨간색 부분은 고정 입력 항목이며, 파란색 표시부분은 공고분야별로 상이합니다.

| 단계            | 연차  | 기관  | 연구개발기관명 | 정부지원금 |       | 연구개발기관 부담금 |       | 소계 | 현금 | 현물 | 합계 |
|---------------|-----|-----|---------|-------|-------|------------|-------|----|----|----|----|
|               |     |     |         | 현금    | 비율(%) | 현금         | 비율(%) |    |    |    |    |
| 단계없           | 1년차 | 수원연 | 테스트기관_4 | 0     | 0     | 0          | 0     | 0  | 0  | 0  | 0  |
| 재원별 연구비 합계(A) |     |     |         | 0     | 0     | 0          | 0     | 0  | 0  | 0  | 0  |

| 단계  | 연차  | 연구개발시작일    | 연구개발종료일    | 개발수 | 정부지원금<br>한도(천원) |
|-----|-----|------------|------------|-----|-----------------|
| 단계없 | -   | 2022-07-01 | 2022-12-31 | 6   | 50,000          |
| 1년차 | 1년차 | 2022-07-01 | 2022-12-31 | 6   | 50,000          |

## 상세 GUIDE

- ① 과제단계, 과제연차, 참여기관을 설정하여 연구개발비 정보를 선택적으로 조회합니다.
- ② “②(공고)연구기간 조회” 버튼을 클릭하여 공모분야별 연구개발기간 및 정부지원금 한도 정보를 조회합니다.
- ③ “화면②” 정보를 참고하여, 정부지원금(현금), 연구개발기관 부담금(현금, 현물) 총액을 입력합니다.
  - [지자체기관], [수혜기관], [투자처]항목의 경우 <지원기관>탭에서 기관 정보를 입력한 경우만 활성화 됩니다.



### 참고해주세요!!

- 위탁연구개발기관 연구개발비 관련 안내사항
  - ✓ 위탁연구개발기관의 연구개발비 총액은 주관연구개발기관의 위탁연구개발비 총액과 일치해야 합니다.
  - ✓ 주관연구개발기관에서 위탁연구개발비를 우선 입력 후 위탁연구개발기관의 연구개발비 사용계획을 등록합니다.
- 연구개발기관 부담금 비율이 혁신법상 연구개발비 부담기준과 상이할 경우
  - ✓ <연구기관>탭에서 ‘규정적용예외사유’ 선택 후 저장해야 변경된 부담기준으로 연구개발비 입력이 가능합니다.

## 신청 공고 목록

### → 연구개발계획서 신청(연구개발비 탭) (2/2)

• 연구개발비 사용 계획

> **재원별·비목별 연구비 비교**

① 연구기관의 해당 연차를 선택한 후 비목별 연구비 구성을 작성합니다.

② 기관별 모든 연차의 비목별 연구비를 작성하여 저장합니다. (저장시 모든 연차의 연구비 작성기준을 적용합니다. 임시저장기능은 작성기준 체크없이 저장됩니다.)

(단위 : 천원)

| 단계  | 연차  | 기관<br>역할 | 연구개발기관명 | ④ 재원별 연구비 합계(A) |    |        | ⑥ 비목별 연구비(B) |    |        |                  | ⑦ 차액(A-B) |    |    |
|-----|-----|----------|---------|-----------------|----|--------|--------------|----|--------|------------------|-----------|----|----|
|     |     |          |         | 현금              | 현물 | 소계     | 현금           | 현물 | 소계     | 미지급인건비<br>계상기준금액 | 현금        | 현물 | 소계 |
| 단계없 | 1년차 | 주관연구     | 베타테스트01 | 50,100          | 0  | 50,100 | 50,100       | 0  | 50,100 |                  | 0         | 0  | 0  |
| 합계  |     |          |         | 50,100          | 0  | 50,100 | 50,100       | 0  | 50,100 |                  | 0         | 0  | 0  |

비목별 연구비 구성

(단위 : 천원)

| 단계         | 연차  | 기관<br>역할 | 연구개발기관명 | 비목 | 세목          | 현금     | 현물 | 소계     | 미지급인건비<br>계상기준금액 | 비율     |
|------------|-----|----------|---------|----|-------------|--------|----|--------|------------------|--------|
| 단계없는       | 1년차 | 주관연구     | 베타테스트01 |    | 인건비         | 0      | 0  | 0      | 0                | 0.00   |
|            |     |          |         |    | 학생인건비       | 0      | 0  | 0      | 0                | 0.00   |
|            |     |          |         |    | 동참 학생인건비    | 0      | 0  | 0      | 0                | 0.00   |
|            |     |          |         |    | 연구시설·장비비    | 0      | 0  | 0      | 0                | 0.00   |
|            |     |          |         |    | 동참 연구시설·장비비 | 0      | 0  | 0      | 0                | 0.00   |
|            |     |          |         |    | 연구재료비       | 50,100 | 0  | 50,100 | 0                | 100.00 |
|            |     |          |         |    | 연구개발부담비     | 0      | 0  | 0      | 0                | 0.00   |
|            |     |          |         |    | 국제공동연구개발비   | 0      | 0  | 0      | 0                | 0.00   |
|            |     |          |         |    | 위탁연구개발비     | 0      | 0  | 0      | 0                | 0.00   |
|            |     |          |         |    | 연구활동비       | 0      | 0  | 0      | 0                | 0.00   |
|            |     |          |         |    | 연구수당        | 0      | 0  | 0      | 0                | 0.00   |
|            |     |          |         |    | 청년채용 인센티브   | 0      | 0  | 0      | 0                | 0.00   |
|            |     |          |         |    | 간접비         | 0      | 0  | 0      | 0                | 0.00   |
| 비목별 연구비(B) |     |          |         |    |             | 50,100 | 0  | 50,100 | 0                |        |

이전    임시저장    저장    다음

## 상세 GUIDE

④ “화면③”에 입력한 연구개발비 합계 정보가 표시됩니다.

⑤ 비목별 연구비를 입력합니다.

- 연구기관의 해당 연차를 선택 시 비목별 연구비구성 화면이 변경됩니다.
- 모든 기관, 모든 연차의 비목별 연구비 정보를 입력해야 합니다.

⑥ “화면⑤”에 입력한 비목별 연구비 합계 정보가 표시됩니다.

⑦ 연구개발비 총액(화면③)과 비목별 연구비 총액(화면⑤)의 차액이 표시됩니다.

※ 차액이 0원이어야 정상 저장됩니다.

## 신청 공고 목록

### → 연구개발계획서 신청(성과지표 탭)

- ☑ <성과지표>탭의 경우 공모분야 설정에 따라 활성화되지 않을 수 있으며, 해당 시 입력하는 탭입니다.
- ☑ 공고문을 참고하여 작성하시기 바랍니다.

| 과제명           | 과제 구분                    | 연구개발 기관 | 연구 책임자 | 과제 상태  | 계획서 상태 | 기본 정보 | 과제 요약                               | 연구 기관                               | 지원 기관                               | 국제 협력                               | 시험 연구비                              | 연구 개발비                              | 연구 경비                               | 성과 지표                               | 추가 항목                               | 첨부 파일                               | 최종 확인                               |
|---------------|--------------------------|---------|--------|--------|--------|-------|-------------------------------------|-------------------------------------|-------------------------------------|-------------------------------------|-------------------------------------|-------------------------------------|-------------------------------------|-------------------------------------|-------------------------------------|-------------------------------------|-------------------------------------|
| 연구개발과제명 국문 입력 | <input type="checkbox"/> | 일반      | 베타테스트0 | ECM029 | 신청/접   | 계획서 작 | <input checked="" type="checkbox"/> | <input checked="" type="checkbox"/> | <input checked="" type="checkbox"/> | <input checked="" type="checkbox"/> | <input checked="" type="checkbox"/> | <input checked="" type="checkbox"/> | <input checked="" type="checkbox"/> | <input checked="" type="checkbox"/> | <input checked="" type="checkbox"/> | <input checked="" type="checkbox"/> | <input checked="" type="checkbox"/> |

(RS-2022-01062855) 연구개발과제명 국문 입력 > 성과 지표

초기화

• 성과지표 및 목표치

> 전담 기관 등록 기타지표/특성 반영지표  성과지표추가  성과지표삭제

| <input type="checkbox"/> | 성과지표명                | 목표치 | 계 | 가중치(%) | 필수여부 |
|--------------------------|----------------------|-----|---|--------|------|
| <input type="checkbox"/> | {산출지표}SCI(E)학술지 등록건수 | 5   | 5 | 40     | 비필수  |
| <input type="checkbox"/> | {산출지표}일반학술지 등록건수     | 3   | 3 | 50     | 비필수  |

> 표준 목표 설정

| 표준 목표 값 | 값 기준 | 단위 |
|---------|------|----|
| 1       | 이상   | 개  |

닫기 X

## 상세 GUIDE

① “①성과지표추가” 버튼 클릭 시 “화면②”에 성과지표 및 목표치 정보를 입력할 수 있는 행이 추가됩니다.  
 “①성과지표삭제” 버튼 클릭 시 “화면②”에 선택된 행 정보를 삭제합니다.

② 성과지표명, 목표치, 가중치를 입력합니다.  
 성과지표명 옆 안내문 아이콘 클릭 시 공모분야별 표준목표 설정에 대한 안내사항을 확인할 수 있습니다.

## 신청 공고 목록

### → 연구개발계획서 신청(성과지표 탭)

☑ 첨부파일 항목은 공모분야별 상이합니다. 공고문을 참고하시기 바랍니다.

| 과제명           | 과제 구분                    | 연구개발 기관 | 연구 책임자 | 과제 상태  | 계획서 상태     | 기본 정보                               | 과제 요약                               | 연구 기관                               | 지원 기관                               | 국제 협력                               | 시험 연구비                              | 연구 개발비                              | 연구 장비                               | 성과 지표                               | 추가 항목                               | 첨부 파일                               | 최종 확인                               |
|---------------|--------------------------|---------|--------|--------|------------|-------------------------------------|-------------------------------------|-------------------------------------|-------------------------------------|-------------------------------------|-------------------------------------|-------------------------------------|-------------------------------------|-------------------------------------|-------------------------------------|-------------------------------------|-------------------------------------|
| 연구개발과제명 국문 입력 | <input type="checkbox"/> | 일반      | 베타테스트0 | ECM029 | 신청/접: 계획서? | <input checked="" type="checkbox"/> | <input checked="" type="checkbox"/> | <input checked="" type="checkbox"/> | <input checked="" type="checkbox"/> | <input checked="" type="checkbox"/> | <input checked="" type="checkbox"/> | <input checked="" type="checkbox"/> | <input checked="" type="checkbox"/> | <input checked="" type="checkbox"/> | <input checked="" type="checkbox"/> | <input checked="" type="checkbox"/> | <input checked="" type="checkbox"/> |

(RS-2022-01062855) 연구개발과제명 국문 입력 > 첨부 파일

과제 첨부파일

> 과제 첨부파일 내역 **1**

[제한용량 100Mb]

| 순번 | 문서유형                    | 필수여부 | 파일명               | 크기(KB) | PDF                                 | 등록일자       |    |
|----|-------------------------|------|-------------------|--------|-------------------------------------|------------|----|
| 1  | 과제접수용 연구개발계획서 (PART1-5) | 선택   |                   |        |                                     |            |    |
| 2  | 과제접수용 연구개발계획서 (PART2-5) | 필수   |                   |        |                                     |            | 첨부 |
| 3  | 과제접수용 연구개발계획서 (PART3)   | 선택   |                   |        |                                     |            |    |
| 4  | 과제접수 사전 체크리스트           | 선택   | 과제접수 사전 체크리스트.pdf | 128.9  | <input checked="" type="checkbox"/> | 2022-06-02 |    |
| 5  | 과제접수용 연구개발계획서 병합문서      | 선택   |                   |        |                                     |            |    |
| 6  | 연구데이터 관리계획서             | 선택   |                   |        |                                     |            | 첨부 |

## 상세 GUIDE

① 과제별 첨부파일을 등록하는 화면입니다. **“첨부”** 버튼이 활성화된 항목만 파일을 업로드하시기 바랍니다.

※ 첨부버튼 비활성화 항목은 시스템에서 자동으로 생성되는 문서입니다.

※ 첨부 시 DRM해제 여부, 보안설정 여부, 읽기권한설정 여부 등을 확인하시기 바랍니다. (첨부파일에 보안관련 설정이 되어 있을 경우 사업담당자가 파일 확인 시 오류가 발생할 수 있습니다.)

## 신청 공고 목록 → 연구개발계획서 신청(최종확인 탭)

## 상세 GUIDE

① “최종확인” 버튼 클릭 시 입력 데이터에 대한 검증이 진행됩니다.

※ 데이터 검증 시 일정 시간이 소요됩니다.  
(접수마감일 전 미리 접수하시는 것을 권장드립니다.)

② 최종확인 탭 클릭 시 최종확인 팝업창이 호출됩니다. 최종확인 결과를 확인하여 누락 정보를 수정하시기 바랍니다.

③ 최종확인 확인완료 후 “제출” 버튼을 클릭하여 최종 제출합니다.

**참고해주세요!!**

- 탭 상태 표시
- ⊗ 해당없음
- 미입력
- ⌚ 임시저장
- ✎ 입력중
- ✓ 확인완료
- ⚠ 확인실패



- ☑ 범부처통합연구지원시스템(www.iris.go.kr) → Quick menu → 온라인 매뉴얼 → 과제접수 매뉴얼
- ☑ 시스템 문의처 : IRIS 콜센터(1877-2041)

국가연구정보시스템 | 전자평가시스템 | IRIS 관련사이트

iris 범부처통합연구지원시스템 Integrated R&D Information System

IRIS 소개 사업정보 알림-고객 R&D 정보서비스

연구자 중심 R&D 환경 조성의 시작  
국가연구정보시스템

KRI, NTIS, 20개 전문기관 연구정보시스템으로 분산되어 있던 기존 시스템을 일원화 하여 쉽고 편리하게 개편합니다!

Quick Menu

- 22 R&D 제도 개선 제안
- 사업안내
- 공지사항
- 수요조사
- 사업공고
- 공모예고
- 온라인매뉴얼**
- R&D 업무포털
- 국가연구자 번호찾기

사업공고 공모예고 사업설명회

전체 접수중 접수예정 정부부처 전문기관

|                                              |                                             |                                           |
|----------------------------------------------|---------------------------------------------|-------------------------------------------|
| 환경부 한국환경산업기술원<br>2023년도 환경기술개발사업 신규과제 추진계... | 농촌진흥청 한국농업기술진흥원<br>2023년도 농업실용화기술R&D지원 사업공고 | 과학기술정보통신부 한국연구재단<br>2023년도 STEAM연구사업 디... |
| <a href="#">접수예정</a>                         | <a href="#">접수중</a>                         | <a href="#">접수예정</a>                      |

국가연구정보시스템 | 전자평가시스템 | IRIS 관련사이트

iris 범부처통합연구지원시스템 Integrated R&D Information System

IRIS 소개 사업정보 알림-고객 R&D 정보서비스

매뉴얼구분: 전체

요청일자: yyyy/mm/dd ~ yyyy/mm/dd 제목: 제목을 입력하세요

전체 35건 현재 페이지 1/4

| 번호 | 구분      | 제목                                                           | 등록일자       | 조회수  |
|----|---------|--------------------------------------------------------------|------------|------|
| 35 | R&D업무포털 | [IRIS R&D업무포털-연구자용] 과제수행_협약변경 매뉴얼(개정판2022.12)                | 2022/12/16 | 48   |
| 34 | R&D업무포털 | [IRIS R&D업무포털] 연구지원전문가 매뉴얼(2022.11.07)                       | 2022/11/07 | 1106 |
| 33 | R&D업무포털 | [IRIS 연구노트시스템-연구자용] 연구노트 매뉴얼(개정판2022.08.01)                  | 2022/08/01 | 1930 |
| 32 | R&D업무포털 | [IRIS R&D업무포털-연구자용] 남부 매뉴얼(개정판2022.08.01)                    | 2022/08/01 | 618  |
| 31 | R&D업무포털 | [IRIS R&D업무포털-연구자용] 사후관리(기술료/성과/정산) 매뉴얼(개정판2022.08.01)       | 2022/08/01 | 656  |
| 30 | R&D업무포털 | [IRIS R&D업무포털-연구자용] 평가 매뉴얼(개정판2022.08.01)                    | 2022/08/01 | 647  |
| 29 | R&D업무포털 | [IRIS R&D업무포털-연구자용] 과제수행(성과/연구비/연구시설장비/제제처분평가당첨의) 매뉴얼(개정판... | 2022/08/01 | 1903 |
| 28 | R&D업무포털 | [IRIS R&D업무포털-연구자용] 과제수행_협약, 협약변경 매뉴얼(개정판2022.08.01)         | 2022/08/01 | 3101 |
| 27 | R&D업무포털 | <b>[IRIS R&amp;D업무포털-연구자용] 과제접수 매뉴얼(개정판2022.08.01)</b>       | 2022/08/01 | 1671 |
| 26 | R&D업무포털 | [IRIS R&D업무포털-연구자용] 공고 매뉴얼(개정판2022.08.01)                    | 2022/08/01 | 256  |

QUICK LINK

- 온라인 매뉴얼
- 국가연구자정보 시스템
- R&D업무포털
- 전자연구노트
- 연구비통합관리 시스템(Ezbar)
- 연구비통합관리 시스템(RCMS)
- 국가연구자번호 찾기
- 1877-2041 고객센터



2025년 연구개발계획서 작성 및 온라인신청 안내

감사합니다

