

Brand시대를 이끌어가는 중소기업 공동상표



Small and Medium Business Administration
2007. 2



 **중 소 기 업 청**
Small and Medium Business Administration

SMBA

Small and Medium Business Administration





Contents

공동Brand, 왜 중요한가?	2
공동상표의 개발·사용	3
중소기업 공동상표 지원제도	4
운영중인 공동상표 현황	5
가디스	6
가보로	7
고향미가	8
꽃필무렵	9
남도예찬	10
네오템플릿	11
라이아트	12
마음에 고향	13
메딘	14
명인주특선	15
미나리	16
반디엘리베이터	17
산들촌	18
실키안	19
씨크렛	20
아이니	21
아이비스	22
알파인	23
예손	24
올스트	25
원네스	26
이크에크	27
자이리	28
죽향예인	29
진주기라	30
집드리	31
천년미가	32
코비앙	33
터엔터	34
파스빌	35
페르티바	36
포사벨라	37
플라	38
하늘아래두되밀	39
하이바마	40
한빛숫자기	41
개발중인 공동상표 현황	42
〈참고〉 지역 공동상표 현황	43

[공동Brand, 왜 중요한가?]

- 중소기업연구원 김익성 -



국경 없는 무한경쟁의 WTO 체제 하에서 중소기업의 판매경쟁은 소위 “총성 없는 전쟁”이라 할 정도로 기업 자체의 생존 뿐 아니라 국가 경쟁력과 사회안정망 차원에서도 다뤄져야 할 만큼 중대한 문제가 되고 있다.

이러한 환경 속에서 중소기업이 살길은 경쟁력을 강화하는 것이며, 그 핵심은 기술과 품질우위에 기초한 차별화 된 Brand 전략이다. 더욱이, 인터넷을 통해 상품을 직접 보지 않고 사고파는 “B to C거래”가 보편화됨에 따라 Brand는 상품구매를 위한 중요한 품질보증의 수단이 되고 있어 Brand의 중요도가 더욱 높아지고 있다.

이러한 가운데 Fashion성이 강하여 Brand Power로써 승부를 봐야하는 의복, 구두, 가방, 넥타이, 안경, 가구제품 등도 아직은 품질·디자인 등에서 중국 등 신흥개발국보다 우리가 앞서 있는데도 불구하고, Brand 전략 미흡으로 시장잠식을 막아내지 못하고 있어 중소기업의 브랜드파워 확보가 긴요한 실정이다.

그러나 중소기업이 브랜드 파워를 갖추기 위해서는 고유상표를 만들고 품질수준 향상, 인지도 제고 등 많은 투자와 전문인력 등이 필요한데 자금력, 인력 등이 부족한 중소기업으로서는 개별적으로 브랜드 파워를 갖추기는 쉽지 않아 공동Brand를 개발하여 운영하는 것이 효과적인 방안이라 할 수 있다.

공동Brand는 참여업체간 합의를 통해 비용분담과 이익배분을 형평성 있게 하고, 책임과 의무를 명확히 하면 그 이점이 많다. 첫째, 참여 기업간 비용분담으로 마케팅 비용을 절감할 수 있고, 둘째, 고객의 다양한 Needs에 유연하게 대응할 수 있는 장점 외에도 공동Brand 부착상품의 품질수준 향상 및 표준화를 이룰 수 있으며 셋째, 참여 기업 상호간 경험과 지식 그리고 정보 등을 공유할 수 있으며 이를 기반으로 공동구매, 공동생산 및 공동판매로도 이어져 비용절감은 물론, 단독으로 할 수 없던 일을 해낼 수도 있다.

여러가지 면에서 부족한 것이 많은 중소기업이 신흥개발국의 저가전략을 이겨내고, 심화되고 있는 디지털 문화에 효과적으로 대응하기 위해서는 Brand전략이 필수적이고, 브랜드 전략도 공동Brand 전략을 전개하는 것이 효과적인 방법이다.

[공동상표의 개발·사용]

- 중소기업청 판로지원팀장 윤도근 -



공동상표란 둘 이상의 중소기업이 마케팅 전략상의 필요에 따라 공동으로 개발·사용하는 상표를 의미한다 할 것이다. 다만, 「중소기업진흥 및 제품구매촉진법」에 의해 정부지원을 받을 수 있는 공동상표는 5개 이상의 중소기업이 자율적으로 결속하여 공동개발·사용하는 상표를 말한다.

공동상표의 성패는 결속력의 강약이 좌우하고, 그 결속력은 공동상표에 참여한 각 기업이 다른 기업의 이미지를 잠식하지 않도록 자사 제품의 품질수준을 어떻게 유지·관리하며, 비용분담 및 수익배분이 얼마나 합리적인가? 그리고 합리성에 근거한 결속인가? 등에 달려있다.

결속모형은 「완제품부품연계」, 「보완품연계」, 「전략적 제휴」, 「단순 결속」으로 대별되고, 지역상표를 제외하고는 「단순결속모형」이 결속력이 약한 것으로 나타나고 있다.

공동상표 개발은 “마음 맞는 사람끼리” 보다는 상호 합리적 필요성에 의하여 연계되고, 연계된 경우 주력업체를 중심으로 공동의 이익과 성장을 위해 품질통제시스템과 비용분담 등의 체계를 먼저 갖추고 공동상표를 개발해야 한다. 상표부터 개발하는 경우, 결속체가 와해되면 개발한 상표를 공동으로 사용하지 못하고 사장되거나 주력기업의 개별상표화 되고 만다.

SMBA

Small and Medium Business Administration

“중소기업 공동상표 지원제도”

◆ 지원근거 : 중소기업진흥 및 제품구매촉진법

◆ 지원내용

① 공동상표개발지원

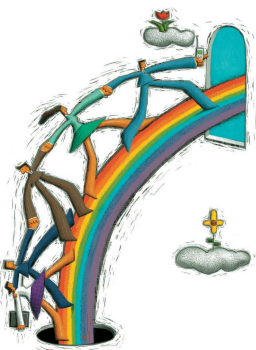
- ▶ 5개 이상 중소기업이 공동으로 사용할 상표를 개발하는 경우 5,000만원 내에서 상표 개발비용의 70%까지 지원

※ 상호협약을 통하여 공동규약을 정하고 이를 공증하여 제출하여야 함

① 공동상표홍보지원

개발·사용 중에 있는 공동상표를 널리 알리기 위하여 신문, 방송 등을 통하여 홍보를 추진하는 경우 예산의 범위 내에서 소요비용의 80%까지 지원

※ 홍보지원은 정부가 개발지원한 상표 외에 자율적으로 개발·사용하는 상표도 지원 대상이 되며, 양자 모두 별도의 홍보지원 여부를 결정하는 심사를 거침



운영중인 공동상표 현황

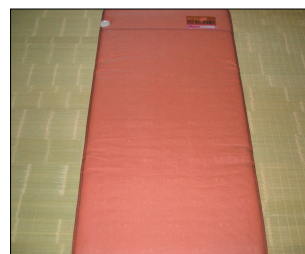


- | | |
|-------------|-------------|
| 1. 가디스 | 19. 예손 |
| 2. 가보로 | 20. 올스트 |
| 3. 고향미가 | 21. 원네스 |
| 4. 꽃필무렵 | 22. 이크에크 |
| 5. 남도예찬 | 23. 차이리 |
| 6. 네오템플릿 | 24. 죽향예인 |
| 7. 라이아트 | 25. 진주기라 |
| 8. 마음에 고향 | 26. 집드리 |
| 9. 메딘 | 27. 천년미가 |
| 10. 명인주특선 | 28. 코비앙 |
| 11. 미나리 | 29. 터엔터 |
| 12. 반디엘리베이터 | 30. 파스빌 |
| 13. 산들촌 | 31. 페르티바 |
| 14. 실키안 | 32. 포사벨라 |
| 15. 씨크렛 | 33. 폴라 |
| 16. 아이니 | 34. 하늘아래두피밀 |
| 17. 아이비스 | 35. 하이바마 |
| 18. 알파인 | 36. 한빛숫자기 |

- ▶ 주소 : 전남 담양군 수북면 나산리 170-20
- ▶ TEL : (061)382-5230, FAX : (061)381-5230



구분	상호	종목
상표대표자	나산실업	죽제품 및 공예품
참여기업	두림산업	원목 돛자리
	석죽공예	대자리
	유성공예	대자리
	일오삼식	떡갈비 및 식품



2. 가보로

- ▶ 주소 : 서울 동대문구 장안동 374-2
- ▶ TEL : (02)2216-0080, FAX : (02)2214-6124
- ▶ Home Page : www.igaboro.co.kr



가보로®



구분	상호	종목
상표대표자	(주)가보로	기획 및 마케팅
참여기업	재경가구산업(주)	소파
	(주)자코모소파	소파
	삼원상사	수납장
	(주)대호바이오스톤	돌침대/흙침대
	영평사	CD/DVD장
	양지가구	수납장
	경빈디자인(주)	화장대
	텃마루	원목테이블
	에오닉스	장롱+침대
	조은나라	공간박스
	파인아트	거실장
	엔에스가구	화장대
	반도산업(주)	옷걸이

3. 고향미가

- ▶ 주소 : 광주광역시 광산구 광산동 182-5
- ▶ TEL : (062)951-5252, FAX : (062)952-0940



고향미가

구분	상호	종목
상표대표자	예찬영농조합법인	묵은김치
참여기업	빛고을루시아전통식품	묵은김치
	이씨네식품	묵은김치
	한국식품	묵은김치
	효녀마을 지장수	묵은김치



4. 꽃필무렵

- ▶ 주소 : 경기 성남시 분당구 백현동 20
- ▶ TEL : (031)709-7980, FAX : (031)709-0160

꽃필:feel무렵

the true moment feel the flower

구분	상호	종목
상표대표자	진영농원	관엽식품 특화작물
참여기업	벤처플라워	관엽식품 특화작물
	분당플라워	관엽식품 특화작물
	신분당플라워	관엽식품 특화작물
	우성농원	관엽식품 특화작물



5. 남도예찬

- ▶ 주소 : 전남 영광군 법성면 법성리 1149-4
- ▶ TEL : (061)356-8100, FAX : (061)356-8006
- ▶ Home Page : www.gulbimoa.co.kr



대한민국
영광법성포 전통굴비



남도예찬

구분	상호	종목
상표대표자	유명수산	굴비가공
참여기업	만선굴비	굴비가공
	와이티벤처	굴비가공
	원굴비	굴비가공
	은혜굴비	굴비가공



6. 네오템플릿

- ▶ 주소 : 서울 구로구 구로동 에이스 테크노타워 8차 1002호
- ▶ TEL : (02)2025-7588, FAX : (02)2025-7590

NEO TEMPLATE

Innovative
Design Store

구분	상호	종목
상표대표자	(주)프리진	디지털디자인 콘텐츠
참여기업	(주)아사달	디지털디자인 콘텐츠
	(주)프리진	디지털디자인 콘텐츠
	디자인엔트	디지털디자인 콘텐츠
	비즈원	디지털디자인 콘텐츠
	크레용	디지털디자인 콘텐츠



7. 라이트

- ▶ 주소 : 서울 서대문구 대현동 53-20 요업회관 502
- ▶ TEL : (02)363-0361, FAX : (02)392-8149
- ▶ Home Page : www.koceramics.com



라이트



KOREA CERAMIC & TILE BRAND

구분	상호	종목
상표대표자	대한도자기타일공업협동조합	공동상표 관리
참여기업	(주)고령기와	기와
	(주)서울세라믹스	타일
	(주)온양도자기	도자기, 식기
	(주)케이티세라믹	타일
	남강세라믹스	타일
	대동산업(주)	타일
	세림산업(주)	위생도기
	여주도자기사업협동조합	식기, 생활자기
	영풍산업(주)	도자기, 식기
태영세라믹(주)	타일	

8. 마음에고향

- ▶ 주소 : 전북 순창군 순창읍 가남리 352
- ▶ TEL : (063)652-1177, 1188, FAX : (063)652-1199
- ▶ Home Page : www.순창토박이.kr




마음에 고향

구분	상호	종목
상표대표자	토박이순창식품(주)	장류
참여기업	(주)기쁜샘	장류
	(주)순창마을	장류
	순창가족식품	장류
	순창신가네전통고추장	장류

9. 메딘

- ▶ 주소 : 충남 공주시 신관동 공주대 연구관 503호
- ▶ TEL : (041)881-7592, FAX : (041)854-7592
- ▶ Home Page : www.medishoe.com



구분	상호	종목
상표대표자	(주)레스테	기술개발 및 마케팅
참여기업	광영제화	신발(여)
	금호산업	신발(바닥창)
	서명콜크	신발안창
	진일통상	신발(남,여)

10. 명인주특선

- ▶ 주소 : 대전 유성구 도룡동 3-1 엑스포과학공원내
- ▶ TEL : (042)862-5573, FAX : (042)864-2550
- ▶ Home Page : www.gagadesign-tech.com



구분	상호	종목
상표대표자	(주)가가디자인테크	제품디자인 및 마케팅
참여기업	계룡백일주	백일주
	김천과하주	과하주
	전주이강주	이강주
	한국전통주	유통
	한산소곡주	소곡주



- ▶ 주소 : 서울 서대문구 충정로 2가 191
- ▶ TEL : (02)365-1892, FAX : (02)365-1895



MINARI

구분	상호	종목
상표대표자	(주)제임스무역	공기청정기
참여기업	배혜정 누룩도가	한국술
	사라인터내셔널	허브목욕용품
	천지수조(주)	관상어용 수조
	화이버텍	소품가구 및 주방용품



12. 반디엘리베이터

- ▶ 주소
 - 조합사무실 : 경기 안산시 단원구 성곡동 716-6 시화공단 4마 501-1
 - 운용사무실 : 서울 강남구 역삼동 824-11 한라클래식 14층 1408-1
- ▶ TEL : 조합사무실 : (031)497-8988 / 운용사무실 : (02)2052-2167
- ▶ FAX : 조합사무실 : (031)497-8966 / 운용사무실 : (02)2052-2168



구분	상호	종목
상표대표자	한국승강기사업협동조합	공동상표 관리
참여기업	(주)대광엘리베이터	엘리베이터
	(주)대오정공	엘리베이터 곤도라
	(주)동남엘리베이터	엘리베이터
	(주)모든엘리베이터	엘리베이터
	신원기전(주)	엘리베이터
	제일엘리베이터	엘리베이터
	한진엘리베이터(주)	엘리베이터



- ▶ 주소 : 광주광역시 북구 두암동 동강대학 산학협력관 407호
- ▶ TEL : (062)512-8912, FAX : (062)512-8913
- ▶ Home Page : www.sdcfood.com




산들촌

구분	상호	종목
상표대표자	(주)산들촌	유기농 가공식품
참여기업	고미F&B	유기농 가공식품
	밀알식품	장류, 기름류
	선일물산(주)	김
	옥당바이오 식품영농조합법인	환, 분말
	일오삼식품	육가공식품, 잡화

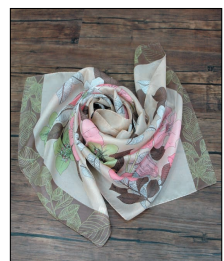
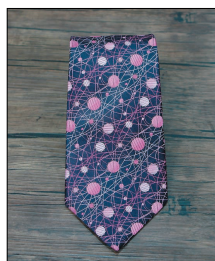


14. 실키안

- ▶ 주소 : 경남 진주시 하대동 75-43
- ▶ TEL : (055)747-9841, FAX : (055)747-9842
- ▶ Home Page : www.isilkian.co.kr



구분	상호	종목
상표대표자	경남직물공업협동조합	공동상표 관리
참여기업	(주)동화실크	실크양장지, 실크넥타이
	(주)유창실크	실크양장지, 실크한복지
	(주)카리스소프트	실크양장지, 실크넥타이
	광성직물공업사	실크한복지
	동명직물공업사	실크한복지
	동양직물공업사	실크한복지
	비이제이실크	실크양장지, 실크인테리어
	삼보직물공업사	실크양장지, 실크넥타이
	석천직물공업사	실크한복지
	신진직물공업사	실크한복지
	인경실크	실크양장지, 실크인테리어
	진동직물공업사	실크한복지
	태화직물공업사	실크넥타이
화승직물공업사	실크한복지	



15. 씨크릿

- ▶ 주소 : 서울 성동구 홍익동 398-4 신라B/D 4층
- ▶ TEL : (02)2295-0318, FAX : (02)2295-0348
- ▶ Home Page : www.akcs.or.kr



구분	상호	종목
상표대표자	한국리류판매업협동조합	공동상표 관리
참여기업	(주)신라레포츠	스포츠의류
	(주)태스크론	잠바
	명동의류타운	토탈의류
	모두진	청의류
	불티나	여성의류
	소금창고	토탈의류
	일신상사	여성의류(부인복)



- ▶ 주소 : 서울 종로구 종로5가 271-3(종로센타빌딩 501호)
- ▶ TEL : (02)2268-5132, FAX : (02)2266-3359
- ▶ Home Page : www.iny.or.kr



INY.class

구분	상호	종목
상표대표자	(주)아이니베이직	공동상표 관리
참여기업	광진점외 27개대리점	학생복판매
	대원화학	쇼핑백, 봉투
	동일사	니트, 조끼, 가디건
	문일사	원단
	미래모드	학생복 임가공
	백천상사	부자재
	삼성직물	원단
	성신사	브라우스, Y셔츠
	아성자수	컴퓨터자수
	에이스	바지임가공
	장마루	부자재
	젠틸통상	넥타이
	준	브라우스, Y셔츠임가공
	청운상사	원단



17. 아이비스

- ▶ 주소 : 서울 강서구 방화동 534-9 양서빌딩 6층
- ▶ TEL : (02)2663-5872, FAX : (02)2663-5875
- ▶ Home Page : www.kkeic.com



Intelligent Beautiful Interior System

구분	상호	종목
상표대표자	쌍크공업협동조합	공동상표 관리
참여기업	(주)고도	싱크대
	(주)골든싱크	싱크대
	(주)꿈그린	싱크대
	(주)넵스	싱크대
	(주)대연넥시스	싱크대
	(주)라비채	싱크대
	(주)미래	싱크대
	(주)베론	싱크대
	(주)블루	싱크대
	(주)성림이루넬	싱크대
	(주)시그너스	싱크대
	(주)아이즘	싱크대

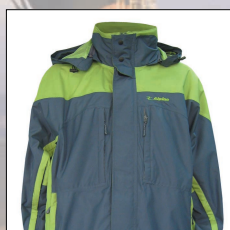
구분	상호	종목
상표대표자	쌍크공업협동조합	공동상표 관리
참여기업	(주)웰스	싱크대
	(주)위다스퍼니처	싱크대
	(주)인테크가구	싱크대
	(주)인플러스	싱크대
	(주)지케이산업	싱크대
	(주)포이닉스	싱크대
	그린우드	싱크대
	부요테크(주)	싱크대
	새한센스피아(주)	싱크대
	에스에프훼미리(주)	싱크대
	에프리빙(주)	싱크대
	해주산업	싱크대

18. 알파인

- ▶ 주소 : 경기도 안양시 만안구 안양5동 621번지
- ▶ TEL : (031)449-0214, FAX : (031)449-0259
- ▶ Home Page : www.ialpine.co.kr



구분	상호	종목
상표대표자	(주)나누리	디자인 및 마케팅
참여기업	나누리	등산의류
	알파인코리아	등산의류
	트위에스터	티셔츠
	풍성한 봉제	등산조끼
	프로삼십육점오	등산의류



- ▶ 주소 : 서울 용산구 신계동 43-22 제신빌딩 305호
- ▶ TEL : (02)793-5011, FAX : (02)792-5391
- ▶ Home Page : kyemc.com



구분	상호	종목
상표대표자	용산전자단지상점가진흥사업협동조합	공동상표 관리
참여기업	(주)미니피씨	PC, 주변기기, IT제품
	(주)아트정보통신	PC, 주변기기, IT제품
	(주)조양정보시스템	PC, 주변기기, IT제품
	(주)켄아이씨	PC, 주변기기, IT제품
	동경컴퓨터	PC, 주변기기, IT제품

- ▶ 주소 : 대구 중구 동산동 103-6 섬유회관 3층
- ▶ TEL : (053)252-4081, FAX : (053)252-9941
- ▶ Home Page : www.texwindow.or.kr

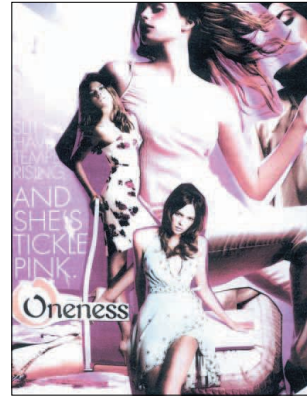


olist

More than Fabric

구분	상호	종목
상표대표자	대구경북섬유직물공업협동조합	공동상표 관리
참여기업	(주)대성무역	교직물
	(주)루디아	N/C교직
	(주)모션헤즈	PE직물
	(주)보광	나일론직물
	(주)부성직물	나일론직물
	(주)신영글로벌	N/C교직
	(주)원창무역	나일론직물
	(주)월성직물	PE직물
	(주)해일	스웨이드
	대웅섬유	팬시직물
	대준섬유(주)	나일론직물
	동광화섬(주)	PE직물
	동극섬유	PE직물
	동우섬유	교직물
	서광무역	PE직물
	성우텍스타일	PE직물
	세양섬유	자카드직물
송이실업	N/C교직	
창운실업(주)	PE직물	

- ▶ 주소 : 서울 중구 쌍림동 146-7 한림빌딩 5층
- ▶ TEL : (02)2275-6031, FAX : (02)2275-5178
- ▶ Home Page : www.onenesskorea.com



Oneness

구분	상호	종목
상표대표자	(주)원네스	기획 및 마케팅
참여기업	4BE	의류니트
	JK디자인랩	의류컨설팅
	TGINC	의류, 단체복
	오우	여성복
	제이문	여성복



22. 이크에크

- ▶ 주소 : 대구 북구 산격2동 1619 대구종합유통단지관리센터 B1층
- ▶ TEL : (053)382-4047, FAX : (053)382-2775

IKEK OUR CROSSOVER WEAR

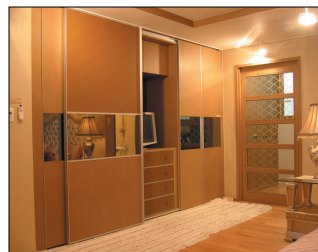
구분	상호	종목
상표대표자	대구경북봉제공업협동조합	공동상표 관리
참여기업	경동어패럴	자켓외
	대기섬유	티셔츠외
	부흥어패럴	점퍼외
	상미실업	남방외
	선우어패럴	점퍼외
	우성	남방외
	우성패션	조끼외
	유성어패럴	바지외

23. 자이리

- ▶ 주소 : 전남 나주시 남평읍 풍림리 465-1
- ▶ TEL : (061)337-5535, FAX : (061)334-5535



구분	상호	종목
상표대표자	(주)남영가구산업	사무용/아파트가구
참여기업	(주)광일목재	목재제재
	(주)삼미가구	관공서비품, 교구
	(주)에스에스팀버	가구용 자재 및 합판
	(주)파스카 가구	사무용/아파트 가구, 씽크대
	(주)한양교구	교구 및 비품
	(주)현대교구	목재가구, 목재탁자, 교구
	광일가구산업사	관공서비품, 교구
	대원교구	관공서비품, 교구
	덕성인테리어(주)	리모델링, 관공서비품
	덕영가구공업사	관공서비품 및 교구
	무등교구공업사	관공서비품 및 교구
	월드교구산업	관공서비품, 교구
	한국목재산업(주)	이동식 통나무 주택



24. 죽향예인

- ▶ 주소 : 전남 담양군 창평면 삼천리 180-1
- ▶ TEL : (061)383-8283, FAX : (061)382-8347
- ▶ Home Page : www.damyang.co.kr



담양여성신지식인명품브랜드

죽향예인



구분	상호	종목
상표대표자	담양한과 명진식품	한과
참여기업	고려전통식품	청국장, 죽염
	죽화숯공예방 찻집	숯공예
	추월산약다식	약다식
	황토명가	황토의류



- ▶ 주소 : 경남 진주시 하대동 75-43
- ▶ TEL : (055)747-9841, FAX : (055)747-9842
- ▶ Home Page : www.isilkian.co.kr



구 분	상 호	종 목
상표대표자	경남직물공업협동조합	공동상표 관리
참 여 기 업	(주)동화실크	실크양장지, 실크넥타이
	(주)유창실크	실크양장지, 실크한복지
	(주)카리스소프트	실크양장지, 실크넥타이
	광성직물공업사	실크한복지
	동명직물공업사	실크한복지
	동양직물공업사	실크한복지
	비이제이실크	실크양장지, 실크인테리어
	삼보직물공업사	실크양장지, 실크넥타이
	석천직물공업사	실크한복지
	신진직물공업사	실크한복지
	인경실크	실크양장지, 실크인테리어
	진동직물공업사	실크한복지
	태화직물공업사	실크넥타이
화승직물공업사	실크한복지	



26. 집드리

- ▶ 주소 : 경기 고양시 일산구 지영동 1020-7
- ▶ TEL : (031)963-3660, FAX : (031)963-1293
- ▶ Home Page : www.jibduri.com



JIBDURI

구분	상호	종목
상표대표자	고양시공예사업협동조합	공동상표 관리
참여기업	새일공예	탈
	씨아트	다식판
	선공예	목가구
	시큐디자인	목조각
	삼포물산	액자
	가야공예	목걸이, 열쇠고리
	석일공예	목칠, 생활소품
	이조공예	소목가구
	석란한국인형	섬유, 인형
	나무샘	신랑각시
	대림조명	조명
	선목각	조명
	동례공예	오리, 기러기
	산운도예	그릇도자기
	아향도예	화병도자기
	투비요업	화병도자기
미도공예	목가공	

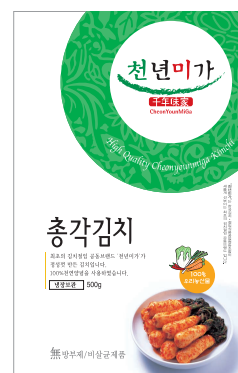
구분	상호	종목
상표대표자	고양시공예사업협동조합	공동상표 관리
참여기업	예림공방	목칠기
	대경목각	목가공, 풍경
	건화공예	액자, 탈
	서진공예	장승, 탈, 오리
	미성공예	차상, 서각
	대림공예	조명등
	고려민속공예	탈, 장승
	예인민속	탈, 장승, 오리
	송수공예	상, 차상
	동인공방	조명, 인테리어소품
	맹씨공방	보석, 장신구
	필앤필	유리가공, 장신구
	이보영공방	생활용품, 장신구
	나무쟁이	목간판, 조각
	한송울칠공방	울칠제품
	인타론	시계, 장신구, 액자
경성물산	전시, 유통	

- ▶ 주소 : 서울 송파구 방이2동 51-11 대종빌딩 6층
- ▶ TEL : (02)2203-6567~9, FAX : (02)412-0479
- ▶ Home Page : www.kimchiworld.or.kr

천년미가

千年味家
CheonYounMiGa

구분	상호	종목
상표대표자	한국김치절임식품공업협동조합	공동상표 관리
참여기업	(영)신덕식품	김치류
	(주)고향식품	김치류
	(주)늘푸른	김치류
	(주)대가식품	김치류
	(주)대인물산	김치류
	(주)맛샘	김치류
	(주)푸르내식품	김치류
	대성농산	김치류
	석우식품	김치류
연안식품	김치류	



28. 코비앙

- ▶ 주소 : 대전 유성구 구성동 373-1 한국과학기술원 신기술창업관 5104호
- ▶ TEL : (042)861-0434, FAX : (042)863-0430
- ▶ Home Page : www.kobia.or.kr, www.cobian.co.kr



구분	상호	종목
상표대표자	한국창업보육협회	공동상표 관리
참여기업	가이아모	자연식가습기
	서울프로폴리스	프로비 프로폴리스
	신일바이오텍	은나노머드마스크
	쓰리아이피	전자자석다트
	에어하이테크	치솔살균기
	온돌	찜질벨트
	원용코리아	활성수기
	퍼슨코리아	춧대 및 캐릭터상품
	한국인제교육	IT교육용영상CD컨텐츠 및 교재
	한약마을	홍삼녹용대보진액
	황금농원	동과미인(동과가공식품)
	흥진 H&M	승마용헬스자전거



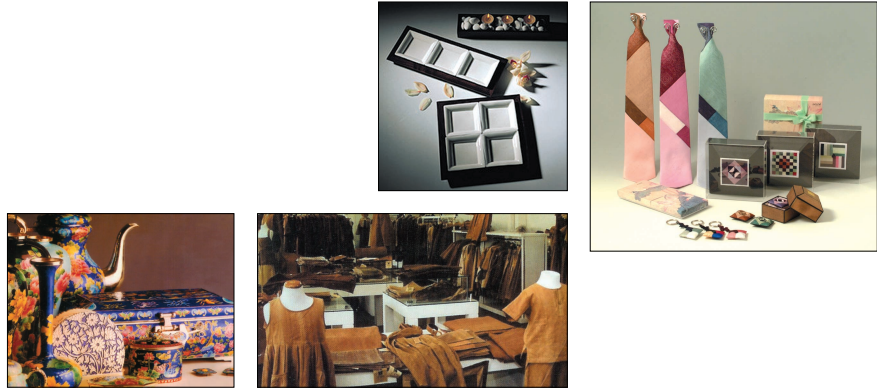
- ▶ 주소 : 서울 종로구 동숭동 199-17 동진빌딩 3층
- ▶ TEL : (02)743-2780, FAX : (02)743-2781



구분	상호	종목
상표대표자	피에리아커뮤니케이션	동영상 제작
참여기업	강산넷	웹디자인 소스
	농촌넷	웹디자인 소스
	두루픽스	영상편집
	프로덕션 J.CM	촬영 및 프로덕션



- ▶ 주소 : 서울 강서구 화곡6동 1115-29
- ▶ TEL : (02)2698-0003, FAX : (02)2697-8582
- ▶ Home Page : www.kohand.or.kr



파스빌

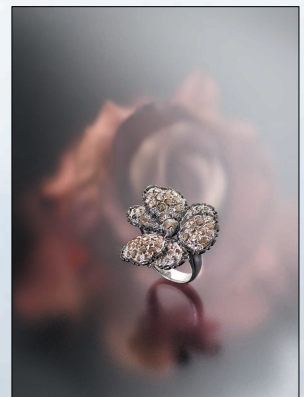
구분	상호	종목
상표대표자	한국공예협동조합연합회	공동상표 관리
참여기업	공예갤러리 나눔	전통도예
	광양죽필	죽필공예
	구리공예연구소다듬	동판공예
	남정	칠보공예
	돌실나이	민속의상
	맘키드크래프트	도자기공예
	몽생이	갈천공예
	반석춘천옥	옥공예
	보광퓨터	퓨터공예
	서우	목공예
	수디자인	목공예
	씨사이	가구공예
	엠비주얼리	귀금속공예
	우리세계	섬유공예
	우창공예공방	석채공예
	유진금속공예사	금속공예
	지디자인	한지공예
	통가족으로 만든 모든것	가족공예
하이씨라	생활도예	
한국자랑공예	점토공예	

- ▶ 주소 : 서울 강남구 삼성동 153-63(영진빌딩 2층)
- ▶ TEL : (02)561-8403, FAX : (02)558-8413
- ▶ Home Page : www.feretiva.com



FERETIVA

구분	상호	종목
상표대표자	(주)세미성	귀금속보석 디자이너제품
참여기업	(주)골드메리지	귀금속보석 디자이너제품
	(주)골드앤코	귀금속보석 디자이너제품
	(주)세미아	시계
	보경	귀금속보석 디자이너제품
	엔젤기프트	귀금속보석 디자이너제품
	엠케이주얼리	귀금속보석 디자이너제품
	영보주얼리	귀금속보석 디자이너제품
	주얼진용	귀금속보석 디자이너제품



32. 포사벨라

- ▶ 주소 : 서울 동대문구 장안동 374-2
- ▶ TEL : (02)2216-0080, FAX : (02)2214-6124
- ▶ Home Page : www.igaboro.co.kr



Posavella

구분	상호	종목
상표대표자	(주)가보로	기획 및 마케팅
참여기업	(주)대호바이오스톤	돌침대/흙침대
	(주)자코모	소파
	경빈디자인(주)	화장대
	반도산업(주)	옷걸이
	삼원상사	수납장
	양지가구	수납장
	에오닉스	장롱+침대
	엔에스가구	화장대
	영평사	CD/DVD 장
	재경가구산업(주)	소파
	조은나라	공간박스
	텃마루	원목테이블
	파인아트	거실장

- ▶ 주소 : 경기도 하남시 하산곡동 292-7
- ▶ TEL : (031)794-0751, FAX : (031)794-8060
- ▶ Home Page : www.f-pola.co.kr



POLA

Point Of Living Arts

구분	상호	종목
상표대표자	(주)피오엠	액자,시계,스탠드,도자기,소가구
참여기업	금성유리	유리제품
	두영통상	폴리레진 화병액자
	래미안아트	액자
	미화상사	액자,시계
	비아엔비오	스탠드
	빨강우체통	액자,시계
	서현실업	시계액자
	세창세라믹	도자기
	스웰	소가구
	올드하우스	가구
	태백산업	가구
	토피아산업	액자몰드
프로방스	도자기	



34. 하늘아래두외밀

- ▶ 주소 : 강원도 춘천시 동내면 신춘리 319-1
- ▶ TEL : (033)261-3618, FAX : (033)261-3619
- ▶ Home Page : www.doomm.co.kr



두외밀



구분	상호	종목
상표대표자	춘천향토막국수협의회영농조합법인	공동상표 관리
참여기업	다운제분	메밀관련 제품
	메밀씩마트	메밀관련 제품
	수구동막국수	메밀관련음식 및 제품
	춘천막국수	메밀관련음식 및 제품

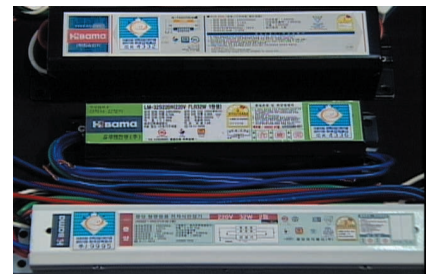
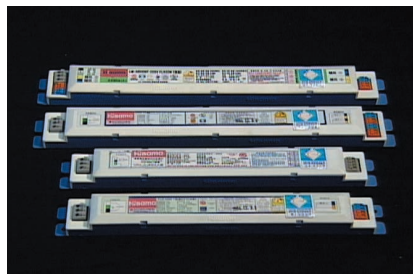


- ▶ 주소 : 서울 영등포구 여의도동 61-4 라이프콤비빌딩 824호
- ▶ TEL : (02)782-7415, FAX : (02)782-5468
- ▶ Home Page : www.hibama.com

Hibama 하이바마

구분	상호	종목
상표대표자	고효율조명기기제조협회	공동상표 관리
참여기업	(주)라 인	형광등용안정기
	(주)명전자	형광등용안정기
	(주)삼광전기	형광등용안정기
	(주)서 풍	형광등용안정기
	(주)선 광	형광등용안정기
	(주)선일일렉콤	형광등용안정기
	(주)성안조명	형광등용안정기
	(주)썬바라이팅	형광등용안정기
	(주)열기사	형광등용안정기
	(주)영진일렉콤	형광등용안정기
	(주)제일조명	형광등용안정기
	(주)케이비텍	형광등용안정기
	(주)큐테크날리지	형광등용안정기
	(주)파트너형	형광등용안정기
(주)혜성엘앤엠	형광등용안정기	

구분	상호	종목
상표대표자	고효율조명기기제조협회	공동상표 관리
참여기업	(주)화승전기	형광등용안정기
	금호전기(주)	형광등용안정기
	대원루스터(주)	형광등용안정기
	동광테크전자	형광등용안정기
	동도조명(주)	형광등용안정기
	동방하이테크	형광등용안정기
	두영전자(주)	형광등용안정기
	디케이밸러스트(주)	형광등용안정기
	라이트전자(주)	형광등용안정기
	루멘전광(주)	형광등용안정기
	삼보발라이트	형광등용안정기
	우명음파전자(주)	형광등용안정기
	중앙전자통신(주)	형광등용안정기
	피닉스엔지니어링(주)	형광등용안정기
현진조명(주)	형광등용안정기	



36. 한빛숯자기

- ▶ 주소 : 전북 남원시 운봉읍 장교리 249
- ▶ TEL : (063)634-1007, FAX : (063)634-7654
- ▶ Home Page : www.blackcup.co.kr



구분	상호	종목
상표대표자	남원한성목기	숯공예
참여기업	남원동천목기	숯공예
	우성목기	숯공예
	운봉이조목기	숯공예
	운성목기	숯공예
	춘향목기	숯공예



개발중인 공동상표 현황 (07.2 현재)



추진주체 (주)7942TV

- ▶ 주소 : 서울 영등포구 여의도동 26-3 동화홀딩스 10층
- ▶ TEL : (02)774-7942, FAX : (02)785-7942
- ▶ Home Page : www.7942.tv

참여기업

(주)캐치케이트	LCD 모니터 판매
(주)지온피아	LCD TV 판매
(주)크레스트엘씨디	광고판촉물
(주)앤드비즈	온라인전자상거래
(주)다뉴아이앤씨	LCD 무역 수출

추진주체 전남생약농업협동조합

- ▶ 주소 : 전남 화순군 화순읍 교리 243-5번지
- ▶ TEL : (061)373-5566, FAX : (061)373-5979
- ▶ Home Page : www.hanyaknonghyp.co.kr(한약농협)

참여기업

한국인스팜	한방의약
한우물	한방식품
이천식품	한방식품
유곡식품	한방식품

추진주체 (주)씨채널

- ▶ 주소 : 서울 용산구 후암동 339-4 장우빌딩1층
- ▶ TEL : (02)775-4800, FAX : (02)755-9889
- ▶ Home Page : www.seechanneli.co.kr

참여기업

삼원산업	안경테제조, 생산
(주)한성공업	안경테제조, 생산
(주)유한공업	안경테제조, 생산
(주)마루콤	안경원마케팅
(주)이노티	안경유통, 마케팅

추진주체 남도명가김치

- ▶ 주소 : 전남 여주시 돌산읍 평사리 493번지
- ▶ TEL : (061)644-8855
- ▶ Home Page : www.sale4989.com

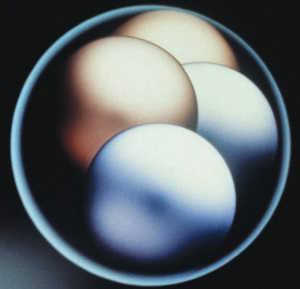
참여기업

(주)일우식품	돌산갓김치
(주)유미식품	돌산갓김치
청미래식품	돌산갓김치
천생연분	돌산갓김치

SMBA

Small and Medium Business Administration

<참고> 지역 공동상표 현황



1. 지자체 운영 브랜드(157개)

구 분	공동상표명	개발연도	참여 기업수
서울-01	Hi Seoul(하이서울)	2004	38
서울-02	Rinovil(리노빌)	2001	13
서울-03	Eastco(이스코)	2003	13
서울-04	Trizm(트리즘)	1999	3
서울-05	Hewane(해와내)	2001	16
서울-06	Mirvil(미르빌)	2000	0
서울-07	Tinvic(틴빅)	2000	0
서울-08	Gaviang(가비앙)	2001	0
서울-09	Pavalo(파발로)	2001	7
서울-10	Thezoa(더조아)	2001	5
서울-11	Withpia(위드피아)	2001	10
서울-12	Embelli(앙벨리)	2001	6
대구-01	쉬메릭(CHIMERIC)	1996	17
대구-02	갯방구	1998	7
강원-01	푸른강원	1996	140
강원-02	강원도품질 보증마크	2000	199
강원-03	금바위감자	1999	116
강원-04	강원인삼	2005	1
강원-05	산우리흑돼지	2003	3
강원-06	하이록 강원한우	2004	3
강원-07	맑은청 강원채소	2001	19
강원-08	소양강	1998	4,093
강원-09	원주쌀토토미	2003	8,000
강원-10	조엄밤고구마	-	254
강원-11	치악산복숭아	-	466
강원-12	치악산배	-	191
강원-13	치악산백합	-	5
강원-14	치악산쌀옥수수	-	20
강원-15	치악산큰송이버섯	2001	23
강원-16	오죽	2002	1
강원-17	태백으뜸산품	2003	15
강원-18	삼척환선굴	1998	관내농가
강원-19	Happy700평창	1998	-
강원-20	물빛누리	2005	57
강원-21	솔향담은 자시라포크	2005	1
강원-22	낭천닭	2001	1
강원-23	낭천달걀	2001	2
강원-24	단단호박찜빵	2005	1
강원-25	해뜨미	2005	50
강원-26	낙산배	2003	30

1. 지자체 운영 브랜드(157개)

구 분	공동상표명	개발연도	참여 기업수
경기-01	수원양념갈비	1998	1
경기-02	백옥	2004	3
경기-03	슈퍼오닝	2006	5
경기-04	이엔미	2005	2
경기-05	햇살드리	2002	44
경기-06	자연채	2004	5
경기-07	대왕남표	1999	16
경기-08	물맑은영평	2003	80
충북-01	청풍명월한우	2003	2개단체
충북-02	박달재	1999	-
충북-03	구학산	1999	-
충북-04	월악산	2000	-
충북-05	박달사과	2000	-
충북-06	감악산	2000	-
충북-07	문수산	2000	-
충북-08	장자	2000	-
충북-09	대류	2000	-
충북-10	신월	2000	-
충북-11	봉화재	2000	-
충북-12	의림지	2000	-
충북-13	한방내음	2001	-
충북-14	내토	2002	-
충북-15	맛달재	2003	-
충북-16	박다리금봉이	2000	-
충북-17	힘차온약초엿	2003	-
충북-18	약초순대	2003	-
충북-19	꼬마신선박달	2005	-
충북-20	꼬마선녀금봉	2006	-
충북-21	방울이	2005	-
충북-22	고뽕이	2005	-
충북-23	바우	2005	-
충북-24	달래	2005	-
충북-25	산등이	2005	-
충북-26	불동이	2005	-
충북-27	팔랑떡	2005	-
충북-28	해동이	2005	-
충북-29	송송이	2005	-
충북-30	구선생	2005	-
충북-31	청원생명쌀	2000	-
충북-32	청원생명	2004	-

1. 지자체 운영 브랜드(157개)

구 분	공동상표명	개발연도	참여 기업수
충북-33	청원생명지장찹쌀	2003	-
충북-34	청원생명지장쌀	2003	-
충북-35	청원생명찹쌀	2003	-
충북-36	청원생명지장현미	2003	-
충북-37	청원생명지장발아현미	2003	-
충북-38	청원생명배아미	2003	-
충북-39	초롱이	2004	-
충북-40	메이빌(May Vill)	2005	-
충북-41	금강보고	2006	-
충북-42	단고을	2006	-
충남-01	만세보령특미	1991	50
충남-02	만세보령	1995	10
충남-03	참바라미	2004	50
충남-04	아산맑은쌀	2004	3
충남-05	행복한서산	2005	47
충남-06	전통강경맛갈절	2002	61
충남-07	신선딸기	2003	작목반(25)
충남-08	찰쌀보리	2003	부적농협(20)
충남-09	연산대추	2003	동부농협(25)
충남-10	신도안	2005	10
충남-11	굿뜨래	2004	110
충남-12	서천 단감	2003	1개조합(10)
충남-13	동백이	2004	-
충남-14	모실이	2004	-
충남-15	동백꽃 쭈꾸미 축제	2004	1단체(30)
충남-16	전어축제	2004	1단체(30)
충남-17	청양구기자	1991	6
충남-18	청양고추	2004	2
충남-19	해나루	2003	8
전북-01	전주비빔밥	1999	1
전북-02	buy jeonju	2004	19
전북-03	단풍미인	2002	다수
전북-04	반딧불	1998	14
전북-05	진안마이산농특산물	1999	32
전북-06	하늘가득	2005	2
전북-07	하늘기모은	2005	2
전북-08	고창선운산복분자	2004	4
전북-09	고아미쌀	2005	1
전북-10	고창풍천장어	2004	2
전북-11	백 세 빌	2005	-

1. 지자체 운영 브랜드(157개)

구 분	공동상표명	개발연도	참여 기업수
전북-12	순창전통고추장	1996	39
전북-13	순창전통장아찌	1995	39
전북-14	복이와분이	2004	30
경남-01	Korean Dangam	2003	3
경남-02	청자진	2001	-
경남-03	진주천리마포그	2005	1
경남-04	진주이화한우	2005	1
경남-05	진해진미	2003	3
경남-06	통멸이	2001	13
경남-07	통영바다	2005	32
경남-08	통영동백	2003	1
경남-09	atocamellia	2006	2
경남-10	atocamelna	2006	2
경남-11	별그리고	2002	20
경남-12	e-아라리	2003	8
경남-13	하동녹차	2003	29
경남-14	사랑해요 보물섬	2003	14
제주-01	제주마쌈	2002	10
제주-02	FCG	2005	1
제주-03	제주흑한우	2005	1
제주-04	굴먹은 도새기	2005	3
제주-05	참맛굴한우	2006	2
제주-06	탐스런	2005	2
제주-07	키위나라	2005	1
제주-08	달아달아	2005	1
제주-09	굴빛사랑	2002	-
제주-10	탐라스타	2002	-
전남-01	남도미향	2005	30
전남-02	소망	2003	5
전남-03	나주평야	2004	8
전남-04	운주골 화순	2000	1
전남-05	미 shall we	2005	-
전남-06	아르미 쌀	2003	-
전남-07	해미	2005	-
전남-08	달마지 쌀	2003	2
전남-09	氣	2003	11개영농조합법인
전남-10	완도 청해진미	2003	8

2. 자율개발 지역 브랜드(70개)

구 분	공동상표명	개발연도	참여 기업수
강원-01	안흥찐빵	2000	13
경기-01	KN영양란, 알둥이(Dr.Wellegg)	1998	1
경기-02	평택한우	2004	25
경기-03	평택약산꿀	1998	10
경기-04	참햇살	1999	4
경기-05	천연염색마을(NDT)	2004	1
경기-06	서경들장류	2000	3
경기-07	햇사레	2003	4
경기-08	진상골이천쌀	2004	1
경기-09	기분전환	2003	4
경기-10	엠브럴	2003	4
경기-11	JAVIN(자빈)	1998	51
충북-01	청원맛배	2002	-
충북-02	청원생명배	2002	-
충북-03	초정약수쌀	2005	-
충북-04	미원사과	2005	-
충북-05	미원포도	2005	-
충북-06	고향의맛	2005	-
충북-07	미원낭성고추	2005	-
충북-08	금강배	2005	-
충북-09	미원고추	2005	-
충북-10	금강배	2005	-
충북-11	미원고추	2005	-
충북-12	쌀안잡곡	2005	-
충북-13	미호천쌀	2005	-
충북-14	청남쌀	2005	-
충북-15	문의느타리	2005	-
충북-16	흙너머딸기	2005	-
충북-17	문의포도	2005	-
충북-18	문의배	2005	-
충북-19	문의대청호복송아	2005	-
충북-20	문의표고	2005	-
충북-21	오창쌀	2005	-
충북-22	빙점냉각쌀	2005	-
충북-23	미중진미	2005	-
충북-24	오창품질인증쌀	2005	-
충북-25	오창한아름쌀	2005	-
충북-26	빙원숙성오존현미	2005	-
충북-27	오창갯지은쌀	2005	-
충북-28	참맛좋은쌀	2005	-

2. 자율개발 지역 브랜드(70개)

구 분	공동상표명	개발연도	참여 기업수
충북-29	오존위생현미	2005	-
충북-30	황토맥쌀	2005	-
충북-31	햇사레	2002	농협4개소
충북-32	다올찬	2003	농협7개소
충북-33	음성청결고추	1995	-
충북-34	설성진미	2000	농협7개소
충남-01	버섯한우	2001	23
충남-02	청조 흑돼지	2001	5
충남-03	포 동 주	2002	9
충남-04	은행토종닭	2002	5
충남-05	머드미쌀	2004	40
충남-06	머드양송이	2004	20
충남-07	머드 방울토마토	2005	20
충남-08	햇살바다	2005	30
충남-09	맑은줄기	2005	40
충남-10	참후레쉬	2005	10개 원예조합
충남-11	하 늘 찬	2006	논산시10개농협
전북-01	미륵참외	1990	15
전북-02	익산날씬이고구마	2004	14
전북-03	익산서동마	2004	28
전북-04	서동딸기	2005	52
전북-05	순수미	2005	1
전북-06	보석쌀	2005	1
전북-07	새별가리	2005	1
전북-08	황토배기	2006	5
전남-01	자이	2005	12
전남-02	청미래	2003	15
전남-03	축복의 땅	2000	116농가
전남-04	e-좋은세상	1988	1988
전남-05	기담은 영암무화과	2005	1



중소기업 정책정보는

SPI 1357

www.spi.go.kr



중 소 기 업 청

Small and Medium Business Administration