

접수번호

『Pre-World Class』 사업 신청서

광역 지자체	지자체명			
	주소			
총괄 책임자	성명		생년월일	
	부서		직위	
	전화		F A X	
	E-mail		휴대전화	
지방 중기청	지방중기청명			
	주소			
실무 책임자	성명		생년월일	
	부서		직위	
	전화		F A X	
	E-mail		휴대전화	
지역 혁신기관	기관명			
	주소			
실무 책임자	성명		생년월일	
	부서		직위	
	전화		F A X	
	E-mail		휴대전화	
실무 담당자	성명		생년월일	
	부서		직위	
	전화		F A X	
	E-mail		휴대전화	
사업비 (천원)	국비	지방비	민간부담금	계

Pre-World Class 사업에 참여코자, 사업신청서와 사업수행계획서를 제출합니다. 아울러 심의과정에서의 참여제한 등 신용조회 및 과제관리를 위한 개인정보 활용에 동의합니다.

2014 년 00월 00일

광역지자체명 (인)

지역혁신기관명 (인)

붙임 : 사업계획서 10부(원본 1부, 사본 9부), 지역혁신기관 사업자등록증 1부, 광역지방자치단체 지방비 출자 협약서 1부(원본). 끝.

중소기업청장 귀하

[서식 1]

「Pre-World Class 사업」 사업계획서

2014. 9. 00

○○○

(지자체명)

사업수행계획서 작성 유의 사항 및 작성 요령

- 공고문에 제시된 선정지역 평가항목 등을 충분히 고려하여 지역의 강점과 추진계획을 일목요연하게 제시함
- 수행계획서에 작성한 내용이 사실과 다를 경우, 선정평가에서 배제하거나 선정된 이후에도 선정이 취소될 수 있음
- 이하 제시되는 양식과 작성요령을 참고하여 요약문 및 본문 별도 작성
- 분량은 50 page 내외*로 작성
- 본문은 개조식 글씨체는 휴먼명조로 작성, 본문 기본 글자크기는 13pt

< 작성 예시 >

1. 대제목 < 휴먼명조 15pt 진하게 >

1.1 중제목 이하 < 휴먼명조 14pt 진하게 >

□ < 휴먼명조 13pt 진하게 >

○ < 휴먼명조 13 pt 보통 >

- < 휴먼명조 13 pt 보통 >

* 12pt < 중고딕 보통 >

(자간 및 줄간격은 조정 가능)

※ 사업계획서 제출시 본 '작성 유의 사항 및 작성 요령은 삭제 할 것(미제출)

사업계획 요약서<지자체명>

※ 요약문은 2p 이내로 작성

※ 본 페이지의 페이지 번호는 기입하지 않음

1. 배경 및 목적

2. 지역의 사업 추진 의지 및 역량

※ 투입이 가능한 지방비 분담액, 지자체 및 지방중기청, 지역혁신기관의 역량, 혁신기관의 활용방안 등 Pre-WC 시범사업 추진의지와 추진 역량을 중점적으로 기술함

3. Pre-WC 사업 추진 계획

※ 시범사업의 목표, 지원 프로그램 운영 계획(지역 자체 프로그램 포함) 및 지역혁신자원 활용계획, 프로그램별 추진체계, 성과관리 계획을 중심으로 기술함

4. Pre-WC 선정 및 성과점검 계획

※ 기업 평가 방법 및 평가 프로세스, 평가지표 등 기업 선정 평가 방안 및 성과점검 관리 계획을 기술함

5. 일정 및 예산계획

※ 사업 추진체계(지역혁신기관과의 연계협력 방안 포함) 및 일정계획을 기술함
※ 지방비 분담액을 포함한 예산 계획을 기술함

목 차

1. 신청 배경 및 목적	-----
2. 지역의 사업 추진 의지 및 역량	-----
2.1 Pre-WC 시범사업 자원투입계획	-----
2.2 지역의 기업지원 사례	-----
2.3 지역혁신자원 강점 및 활용 계획	-----
3. Pre-WC 시범사업 추진계획	-----
3.1. 목표	-----
3.2. 기본 프로그램 운영 방안	-----
3.3. 지역 자율 설계 프로그램 운영 방안	-----
4. Pre-WC 선정 및 성과점검 계획	-----
4.1. 기업 선정 방안	-----
4.2. 성과 점검 계획	-----
5. 일정 및 예산계획	-----
5.1. 일정계획	-----
5.2. 예산계획	-----
<참고> Pre-WC 후보기업 보유 현황 및 기업 소개	-----

※ 본장부터 새번호를 매김

※ 제시된 세목차, 표 등은 예시이며, 필요에 따라 변경된 목차 및 표 제시 가능

1. 신청 배경 및 목적

작성요령

- 지역의 현황(지역 소재 기업수, 그간의 지역 소재 기업육성사업 현황)과 지역의 강점(지역 소재 혁신기관 역량, 기업육성 실적 등)을 종합하여 본 사업 수행의 당위성 및 필요성, 목적을 개괄적으로 기술

□ 추진 배경 및 필요성

※ 본 Pre-WC 사업을 신청하게 된 경위 및 본 사업을 추진해야 할 필요성을 기술함

□ 추진 목적

※ 본 사업수행을 통해 달성하고자 하는 목적을 기술함

2. 지역의 사업 추진 의지 및 역량

2.1 Pre-WC 시범사업 자원투입계획

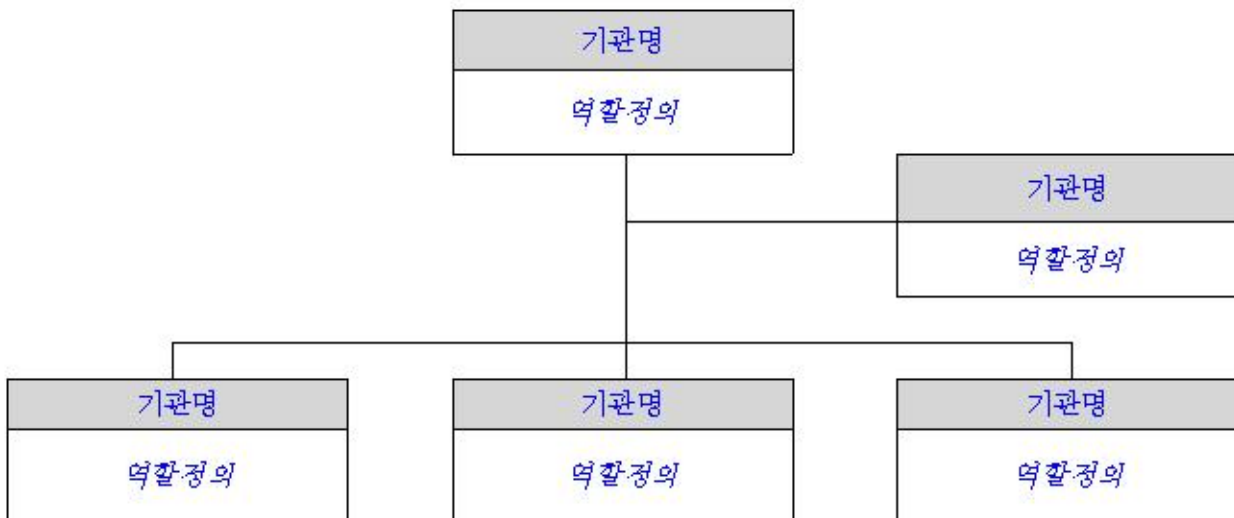
작성요령

- Pre-WC 시범사업을 위한 기업지원 협업 네트워크 구성 및 인적·물적 자원투입 계획을 기술하여 사업 참여 의지를 적극적으로 표명, 강조

□ 추진체계 및 참여인력 구성

- ※ 사업의 효율적 추진을 위한 지역의 협업 네트워크를 구성하고, 참여 조직(기관)의 역할과 계획투입 인력 계획을 기술
(지자체, 지방중기청, 지역혁신기관 등)

[사업추진 체계(예시)]



- ※ 앞서 서술된 사업의 추진체계를 도식화하여 표현(변형 가능)

□ 지방비 투입규모 및 재원

- ※ 투입가능한 지방비 투입규모와 재원을 기술

2.2 지역의 기업지원 사례

작성요령

- 지자체와 지방중기청, 지역 소재 혁신기관의 기업지원 역량을 중점으로 하여 협업 지원 사례 및 기업지원 대표 사례를 제시함

□ 협업지원 사례 총괄현황

- ※ 지자체에서 수행한 기업지원 및 지자체 내 지역혁신 주체 간 협업지원 사례를 종합적으로 기술

[지자체-지역혁신기관 기업지원 사례(예시)]

사례명	프로그램내용	주요지원성과	지역혁신자원 활용
0000지원사업	R&D 지원	사업화 00건	지역00연구센터, 지역 IP 와 협업

□ 대표 사례 소개

- ※ 지역혁신 주체 간의 협업을 통한 기업지원 사례 중 지자체의 기업지원 경험과 역량, 기관간 협업 역량의 우수성을 나타낼 수 있는 사례들을 선별하여 역량의 우수성을 중심으로 기술

2.3 지역혁신자원 강점 및 활용 계획

작성요령

- 지방중기청, 지역 TP, 지역소재센터, 대학, 지역평가위원회 등 지역에 소재한 혁신기관들의 현황, 역량 및 강점을 혁신기관들의 기업지원 사례를 기반으로 제시하고, 지역 혁신기관들의 활용 방안을 기관별 역할을 중심으로 기술함

□ 지역 소재 혁신기관 현황

- ※ 지방중기청, 대학, 출연연, TP 또는 기업지원센터, 지자체연구소 등 지역 소재 지역 혁신자원의 일반 현황 및 기업지원 사례 현황을 기술

[지역소재 우수기업현황 및 기업지원 실적(예시)]

혁신기관명	주요 현황	주요 기업지원 실적

□ 지역 소재 혁신기관 지원 역량 및 강점

- ※ 동사업 참여 지역 소재 혁신기관들의 대표적인 기업지원 사례 소개를 중심으로 하여, 지역혁신기관의 역량 및 강점에 대해 기술

□ 지역혁신기관 활용방안

- ※ (총괄적 추진체계) 지역의 우수 혁신기관들의 활용 방안을 기관별 역할 및 사업 추진체계를 중심으로 기술. 수행기관간 협력을 위한 네트워킹 방안을 구체적으로 명시

[참여기관별 역할(예시)]

기관명	역할 및 업무 추진 내용
	<ul style="list-style-type: none"> • • •
	<ul style="list-style-type: none"> • • •
	<ul style="list-style-type: none"> • • •

- ※ 수행기관간별 역할 및 추진 내용을 명시

3. Pre-WC 시범사업 추진계획

3.1 목표

작성요령

- Pre-WC 시범사업 추진을 통해 달성코자 하는 정성적, 정량적 목표를 제시
- 정량적 목표에는 WC 300 기업 진입 목표도 함께 제시(시범사업 후 본사업 연계 고려)

□ 최종 목표

※ 전체 사업(본 사업 포함)을 통해 달성하고자 하는 미래비전과 목표를 제시(WC 300 기업 진입 목표 등)

□ 사업별 세부 목표

※ 세부 사업 목표 제시

[사업 목표(예시)]

추진사업		최종목표	세부목표
기본 프로그램	중장기 R&D 기획	○ ○	- -
지자체 자율 프로그램	000지원 사업	○ ○	- -
	000지원 사업	○ ○	- -

3.2 기본 프로그램 운영 방안

작성요령

- 글로벌 성장전략 수립 및 중장기 R&D 프로그램의 지원 내용, 프로그램 구성 등 세부 사항을 기재
- 지역혁신기관의 지원 및 협업 방안 등 세부 프로그램 운영 방안을 기재

□ 프로그램 구성 및 지원 내용

- ※ 글로벌 성장전략 수립 및 중장기 R&D 프로그램의 세부 구성 및 지원 내용에 대해 기술

□ 지역혁신자원 활용계획

- ※ (프로그램 단위 추진체계) 프로그램을 지원할 지역혁신 기관의 선정 방안 및 역할분담 체계, 네트워킹 방안을 포함한 지원 프로그램 운영 추진체계 및 지역혁신자원 활용계획에 대해 기술

3.3 지역 자율 설계 프로그램 운영 방안

작성요령

- 지역 자율 프로그램의 지원 내용, 프로그램 구성 등 세부 사항을 기재
- 지역혁신기관의 선정 및 협업 방안 등 세부 프로그램 운영 방안을 기재

□ 프로그램 구성 및 지원 내용

※ 지역 자율 프로그램의 세부 구성 및 지원 내용에 대해 기술

□ 지역혁신자원 활용계획

※ (프로그램 단위 추진체계) 프로그램을 지원할 지자체, 지역혁신기관의 협력 방안 및 역할분담 체계, 네트워킹 방안을 포함한 지원 프로그램 운영 추진체계 및 지역혁신 자원 활용계획에 대해 기술

4. Pre-WC 선정 및 성과점검 계획

4.1 기업 선정 방안

작성요령

- 기업선정을 위한 평가항목 및 평가지표, 평가방법 및 절차, 평가단 구성, 평가 일정 등 평가 계획을 제시
- 기업선정 평가 가이드라인을 참조하여 세부적인 기업평가 항목 및 지표 제시

□ 기업 선정 평가 계획

※ 기업 평가방법, 평가 절차, 평가단 구성, 평가일정 등 상세 평가계획을 기술

- 평가 방법
- 평가 프로세스
- 평가단 구성
- 평가일정

□ 평가 항목 및 지표

※ 평가항목, 평가항목별 세부 평가지표, 지표별 배점 구성 방안 등을 기술

[기업 평가 지표(예시)]

평가항목		평가지표	배점
성장 전략서 평가			
현장평가			

< 참고 >

※ Pre-WC 사업 기업 선정 평가지표(참조)

- 성장잠재력을 우선으로 평가하고, 현재의 위상과 과거 실적보다 미래 성장 전략에 비중을 높게 두고 평가
- 성장 추이, 성장 목표와 전략, 부문별 혁신 역량·잠재력, 프로그램 활용 계획 등을 참조하여 평가

[기업 선정 평가지표(예시)]

평가부문	평가지표	평가참고사항(예시)
성장의 모습	성장 추이와 환경 변화 대응 모습	-매출액, 수출액, 수익성 지표 등 현재까지의 성장 추이 -주력 제품 특성, 시장 환경 및 경쟁력 확보 현황 -그간 시장 수요 및 환경 변화 위기 직시 극복과 대응 노력
성장 목표와 전략 부문	성장 비전과 목표	-기업의 역량과 잠재력, 타겟 시장 환경 등을 종합적으로 고려한 비전과 성장 목표 설정
	성장 전략	-성장 목표 달성 및 WC-300 후보기업으로 성장하기 위한 추진 전략의 적절성
부문별 혁신 역량과 잠재력	기술혁신역량과 잠재력	-IP,인력, R&D 투자, 연구시설 보유 현황, 인프라 및 투자 확충 계획 -중장기 기술 확보 전략과 계획
	글로벌화 역량과 잠재력	-글로벌 진출 현황과 그간의 성과 또는 노력 -제품별·시장별 세계시장 진출 확대 계획 (현지거점 설치 또는 협업 전략 포함)
	거래관계의 독립성	-수요처 현황(전속거래 현황) -수요처 변화 추이, 다각화를 위한 노력 및 계획
	경영혁신의지와 고용창출	-대표이사의 경영철학과 리더십 -조직·인적자원과 성과관리 현황 -고용 창출 및 우수인력 확충 계획
성장(혁신)을 위한 프로그램 참여	프로그램 활용계획	-기본 프로그램 활용 전략 -지자체 자율 프로그램 참여 계획 -지자체, 지원기관(지역혁신자원 포함)과의 협력 방안 -내부 프로그램 또는 외부 타 지원 프로그램와의 연계와 시너지 창출 전략
	성과관리계획	-자체적인 성과관리(환경변화 대응포함) 계획 -성과 목표에 따른 WC-300 신청 계획

4.2 성과 점검 계획

작성요령

- 진도점검 방법과 내용 등 성과점검 계획 제시(중기청 및 KIAT 보고 계획 포함)

□ 성과 점검 방안

- ※ 사업 운영에 따른 점검 항목 제시, 진도점검 핵심 사항 및 방안 등 성과점검 방법 및 내용 제시

□ 성과 점검 일정

- ※ 주별, 월별, 분기별, 연차별 지역혁신기관 및 선정기업의 성과관리 일정을 기술

5. 일정계획 및 예산계획

5.1 일정계획

작성요령

- 월단위로 사업 일정 계획을 제시하되 진도점검 일정, 보고 일정 등을 병기

[사업추진 일정 계획(예시)]

사업추진내용		추진 일정											
		1	2	3	4	5	6	7	8	9	10	11	12

※ 지원 프로그램별 activity 단위로 월단위의 추진 일정 계획을 수립 및 제시

5-2. 예산계획

작성요령

- 전체, 프로그램별, 자원유형별 예산투입계획 제시(지방비의 경우 자율설계 프로그램 예산계획과 조달방안 포함)

[예산 계획(예시)]

(단위 : 천원)

구 분		국비	지방비	민간부담금	합 계
기본 프로그램	글로벌 시장진출 성장전략 수립				
	중장기 R&D 과제 기획				
	합계				
지자체 자율 프로그램	①				
	②				
	③				
	합계				
총합계					

※ 프로그램별, 자원유형별(국비, 지방비, 민간부담금 등) 예산 투입계획을 기술

[참고] Pre-WC 후보기업 보유 현황 및 기업 소개

1. 지역기업 일반현황

작성요령

- 지역 내의 기업수, 업종, 사업영역, 중감추이 등의 현황을 기술
- 지역의 현황을 쉽게 이해할 수 있도록 표, 그림 등을 제시하여 표현

□ 기업 규모별 지역 소재 기업 현황

※ 기업규모별 지역소재 기업수의 현황 및 추이, 특이점 등을 기술

[기업규모별 지역소재 기업수 현황(예시)]

연 도	2009년	2010년	2011년	2012년	2013년	증가율
대기업						
중견기업						
중소기업						
합계						

□ 업종별 지역 소재 기업 수

※ 업종별 지역소재 기업수의 현황 및 추이, 특이점 등을 기술

[업종별 지역소재 기업수 현황(예시)]

연 도	2009년	2010년	2011년	2012년	2013년	증가율
00업종						
00업종						
00업종						
합계						

2. 성장잠재력을 갖춘 기업 보유 현황 및 기업 소개

작성요령

- 정성적 요건(기업선정 평가가이드 라인 WC 300 기업 평가 항목 등)을 고려하여 지역 내에 WC 300 후보기업으로의 잠재력이 충분한 기업들을 선별하고, 선별된 기업들에 대한 개괄적인 설명과 함께 각 기업들의 잠재역량을 제시함

□ 성장잠재력 보유 우수기업 현황

- ※ WC 후보 기업으로 도약할 수 있는 잠재력을 갖춘 것으로 판단(기업선정 평가 가이드라인 참조, 지역에서 설정한 기업 선정지표 근거)되는 기업 Pool을 제시하고, 강점과 잠재력을 요약 기술

[지역소재 우수기업현황 및 특징점(예시)]

기업명	사업영역	매출액 규모 (백만원)	성장 추이	기업 특·장점	Pre-WC 사업 참여여부

□ 성장잠재력 보유 대표기업 소개

- ※ WC 후보기업으로의 성장이 기대되는 지역소재 대표기업들의 연혁, 업종, 주요제품, 기업 강점 등을 기술

지방부담금 출자 협약서

(단위 : 천원)

사 업 명	Pre - World Class 사업		
광역지방자치단체명			
국비*	50,000	지방부담금*	

* 국비 및 지방부담금은 1개 기업당 출자금이며, 지역선정 이후 기업할당 수에 따라 배가됨

Pre-World Class 사업 수행을 위하여 지방부담금을 성실히 납부할 것을 약속하며, 이를 이행하지 않을 경우 협약의 해약, 참여제한 등의 제재조치를 감수할 것을 약속합니다.

2014 . . .

광역지방자치단체명

(인)